

SWECON MAGAZINE

”Vi bjuder på en välfylld monter och intressanta maskiner på Solvalla”

Fredrik Rigö, från Swecon är på plats,
i monter Ö:11, när Svenska Maskin-
mässan drar igång.

Sidan 28

När allt bara måste rulla på

04


En ny generation grävare är här!

14

Anna kan göra dig bättre

20

Upptäck Swecons nya e-handel

25

Ett magasin från Swecon.
Auktoriserad återförsäljare för
Volvo Construction Equipment
och Volvo Penta Industri.

Foto, omslag: Peter Holgersson

No 2 / 2024

REDAKTÖR OCH ANSVARIG UTGIVARE: Fredrik Rigo, 010-556 34 62, fredrik.rigo@swecon.com

POSTADRESS: Swecon, Box 55, 631 02 Eskilstuna | TEL: 010-556 08 50 | HEMSIDA: www.swecon.se

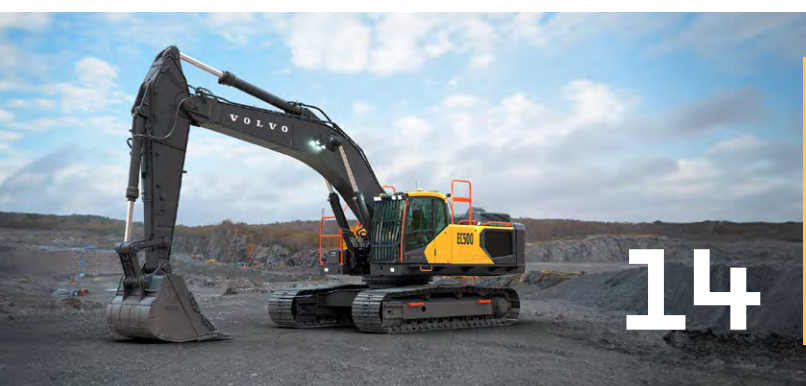
Producerat av Swecon i samarbete med Hallvarsson & Halvarsson



04

När allt bara måste rulla på

Ingenting får gå fel när de 19 tågagnarna ska lastas med timmer, fem dagar i veckan. Umgransesles Volvo L200H HL är avgörande när timmer, motsvarande 38 timmerbilar ska lastas.



14

En ny generation grävare är här!

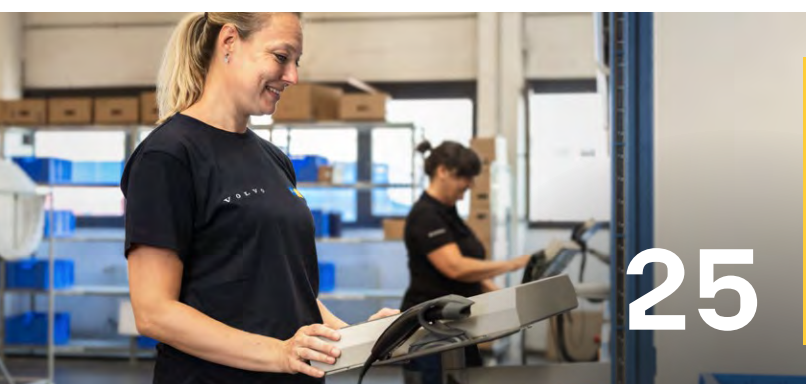
Volvos nya generation grävare är snabbare, säkrare och mer produktiv än sina föregångare. Läs mer om Volvo EC500 här i magasinet, eller upplev den live på Maskinmässan i slutet av maj.



20

Anna kan göra dig bättre!

Lär känna Anna Haglund som är ansvarig för digitala tjänster på Swecon. Hon jobbar varje dag med att utveckla hjälpmedel som gör ditt liv med maskiner enklare, säkrare och mer produktivt.



25

Upptäck Swecons nya e-handel

Under våren har Swecon kopplat e-handel till mySwecon, och sedan starten har över 10 000 kunder hittat dit. Läs mer om möjligheterna i den här artikeln, och förstå hur vår e-handel kan hjälpa dig i din vardag.

Framtidsspaning – vart är den svenska ekonomin på väg?

Det finns många trendspanare, men säkrast är nog ändå att lyssna på vad Konjunkturinstitutet anser. Inför 2024 konstaterade de att Sverige befinner sig i en lågkonjunktur, men att det finns flera positiva tecken: under 2024 stiger lönerna snabbare än priserna, kronan fortsätter att stärkas, inflationen sjunker och Riksbanken förväntas göra en rad räntesänkningar från och med sommaren.

Om jag verkligen kunde förutspå framtiden hade jag nog haft en annan arbetsgivare än Swecon, men jag har samma uppfattning: marknaden utvecklar sig i ett lugnare tempo, men det är absolut inte stopp. Kunder som jag och teamet träffar ser ljusare på marknaden jämfört med i höstas; det är sommar och både affären och naturen börjar grönska. De regionala skillnaderna är stora. För att fortsätta liknelsen med naturen så har det i veckan då denna spalt skrivs skottats 40 centimeter snö i norr medan skåningarna klipper gräs och fyller poolen.

Vår bransch har drabbats av multipla kostnadschocker de senaste åren. Tack och lov ser de nu ut att plana ut, framför allt på bränsle och räntor som ju är stora kostnadsdrivare. Med förhoppning om att risken för höjda kostnader har dämpats, vågar branschen ta sikte på framtiden.

En framtid som jag är övertygad om kommer vara full av möjligheter. Sverige har stora



David Alström
Marknadschef Swecon

behov av infrastruktursatsningar inom energi och kommunikationer. Vi har den pågående gröna omställningen i Norrland med fossilfri gruvdrift, produktion av fossilfritt stål och batteritillverkning. Även det svenska NATO-medlemskapet kommer att kräva stora investeringar och Trafikverkets plan är expansiv.

Sammantaget ser det därför ändå ganska bra ut, trots att byggbranschen drabbats

hårt av räntehöjningar och fördyringar. Det är bekymmersamt, men det underliggande behovet av bostäder finns kvar och även där kommer det att vända.

Den något lugnare takten har även fört med sig det positiva att leveranstiderna på nya maskiner minskar. Vår ambition är att de vanligaste modellerna ska ha en leveranstid på max 3–5 månader.

På Swecon drar vi inte ned på takten. Vi jobbar hela tiden med att utveckla våra tjänster – ni har väl inte missat att mySwecon numera finns som app? – och nya maskiner från Volvo CE är på väg in, både konventionella och elektrifierade.

Nyfiken på den nya generationen bandgrävare från Volvo och EC550EL med den unika XMOR-skopan som vi skriver om i detta nummer? Då kanske vi ses i Swecons monter på Maskinmässan på Solvalla inom kort!

Volvo L200H HL:

Höglyften matar industrin med virke





Fem dagar i veckan, året runt, avgår ett 19 vagnar långt tåg med timmer från Lycksele omlastnings-terminal. Timret, som motsvarar 38 timmerbilar, matar skogsindustrin med råvara och den får aldrig sina.

– Vår Volvo L200H HL är en nyckelmaskin, den är helt nödvändig för att logistiken ska fungera, säger Daniel Eriksson, vd för Umgransele Transport.

Under årens lopp har transporten av timmer från Norrlands inland till de kustnära sågverken och massafabrikerna varit den stora industriella utmaningen. När flottningen dog ut tog timmerbilarna över transporterarna.

De senaste decennierna har omlastningsterminaler fått en allt större betydelse. SCA:s omlastningsterminal i Lycksele – där timmer på lastbil lastas om till järnväg – stod exempelvis klar 1984.

– Umgransele Transport var med från start och skötte omlastningen, säger Daniel.

FORTSÄTTER ATT KÖRA

Företaget grundades av hans farfar Folke Eriksson 1966 och togs sedan över av hans söner Per-Olof och Per-Axel. Den senare är Daniels pappa och numera drivs företaget av Daniel, brodern Marcus och kusinen Rickard.

– Men både pappa och Per-Olof kör fortfarande hjullastare, trots att de båda är i 70-årsåldern, skrattar Daniel.

För åtta år sedan, 2016, återinvigdes den upprustade omlastningscentralen. Ny ytbeläggning, ny belysning och dubbelspår med anslutning till Tvärbanan – som förbinder Botniabanan med Norra Stambanan – var de viktigaste nyheterna. Samtidigt blev Hector Rail ny transportör och de införde dubbelt så långa tågset.

– Sedan dess har vi jobbat med två Volvo höglyftande hjullastare för att klara uppdraget att lossa timmerbilarna och lasta på järnväg.

EN KLASS FÖR SIG

I höstas fick Umgransele Transport sin senaste höglyft, en L200H HL, som byttes in mot en av de två befintliga L180H HL som fanns.

– Det är den femte höglyften från Volvo i ordningen, säger Daniel och fortsätter.

– Visst, vi har testat ett annat märke, men Volvo står i en klass för sig. Det är bra kvalitet, bra förarmiljö och bra service. När chaufförerna också vill ha Volvo, är det ju inget att fundera på.

Nya L200H HL lever upp till de höga förväntningarna och bjuder dessutom på lite extra bonus. Daniel gillar de bredare standarddäcken och den nya rotatorn, men mest uppskattar han Volvo Co-Pilot och Load Assist.

– Genom att logga in på mySwecon får jag en mängd information, som lastat ton per timme eller per liter bränsle. Med dagens dieselpriser, och vikten av hållbarhet, är det ett jätteviktigt verktyg för uppföljning och analys. ◀



Daniel Eriksson



Nya EC37 och ECR40:

Stor kapacitet i kompakt format



Foto: Volvo Construction Equipment

Nu är de äntligen här, den dynamiska duon Volvo EC37 och ECR40.

De nya kompaktgrävarna – som ersätter EC35D, ECR35D och ECR40D – har samma tunga kundfördelar som de nyligen lanserade Volvo ECR50 och ECR58.

– Det är två efterlängtaade nyheter, säger Stelios Pantelidis, produktchef för kompaktmaskiner på Swecon.

EC37 är en konventionell kompaktgrävare, ECR40 är en kortradiegrävare.

– Båda maskinerna är utrustade med samma moderna och rymliga hytt som de större ECR50 och ECR58 som introducerades för ett par år sedan. Hytten har en bra runt om-sikt och maskinen är lätt att jobba med, säger Stelios Pantelidis.

Med ett intuitivt navigeringssystem och proportionella finger-

Volvo EC37



toppsreglage är de nya kompaktmaskinerna det perfekta valet för både erfarna och nyutbildade operatörer. Jämn hydraulik och den praktiska men samtidigt omfattande konfigurationen för flera funktioner – tillsammans med ett intuitivt jogghjul, en 5-tumsdisplay och smidiga HMI-funktioner – ger utmärkt manövreringsförmåga som låter operatörerna effektivt anpassa maskinerna till alla jobbkrav.

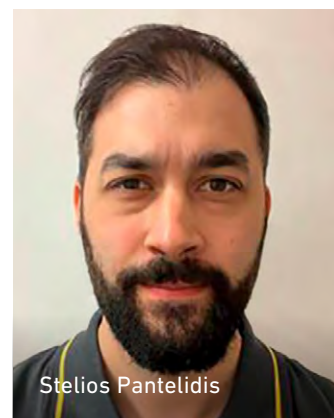
BÄTTRE STABILITET

Stelios Pantelidis trycker även på maskinernas förlängda undervagn, vilket skapar ännu bättre kontroll och stabilitet vid krävande arbeten.

– Maskinerna kan jobba riktigt hårt, men ändå stå stadigt på marken.

Tack vare den anpassningsbara hydraulflödesinställningen och arbetslägena för en stor mängd redskap och applikationer, är det nu lättare än någonsin att konfigurera maskinen för varje uppgift. Och om fler än en person ska använda maskinen, så kan kunderna konfigurera styrningen efter varje persons preferenser med några enkla inställningar i den nya operatörspanelen (HMI).

De nya kompakta modellerna har 50-timmars smörjintervall samt en tank som rymmer 70 liter. Det borgar för maximal drifttid. Med automatisk motoravstängning blir dessutom maskindriften effektiv och underhållskostnaderna lägre. <



Stelios Pantelidis

Paketpris på kompaktgrävare

Volvo EC18E
364 900 kr
exkl. moms



Volvo EC18E

Pris: 364 900 kr exkl. moms

Paket: Tiltmellande samt en skopsats med grävskopa, kabelskopa samt planerskopa från SE-Equipment. Lastad och klar levereras den på marknadens vassaste maskinsläp från Brenderup.

Om maskinen: Volvo EC18E har inbyggd säkerhet i form av en ROPS/TOPS/FOPS-certifierad och öppen hytt. Den stora ingången har ett väl synligt insteg och den rymliga och överskådliga hytten är utformad för förarkomfort och produktivitet.

Minigrävaren är både smidig att lasta och transportera. Kompaktgrävaren presterar på topp i trånga utrymmen med en variabel undervagn som kan dras ihop till mindre än en meter och skjutas ut upp till 1,35 meter i kombination med en maskinhöjd sänkt till mindre än 2,35 meter.

Swecon har paketerat Volvos populära kompaktgrävare med tillbehör som gör jobbet snabbt, smidigt och lönsamt. Du får en produktiv och komplett maskin vid leverans. Till ett pris som tål att jämföras! Kampanjen varar året ut, men erbjudandena gäller bara ett begränsat antal maskiner och så långt lagret räcker. Kontakta din Sweconsäljare för mer information – men vänta inte för länge!

Volvo ECR25D
599 000 kr
exkl. moms



Volvo ECR25D

Pris: 599 000 kr exkl. moms

Paket: Maskin med tiltrotator från Engcon samt tre skopor – grävskopa, kabelskopa och planerskopa från SMP – lastad på ett maskinsläp från IFOR Williams.

Om maskinen: Med fokus på mobilitet och prestanda är vår ECR25D en utmärkt grävmaskin som är utrustad med innovativa funktioner som är speciellt anpassade för smidig transport. Med idealisk transportvikt och ett integrerat skoptransportsystem, kommer denna kraftfulla grävmaskin med kort svängradie att överträffa förväntningarna med sin imponerande lyftkapacitet och starka bryt- och grävkrafter.

Volvo ECR40
749 000 kr
exkl. moms



Volvo ECR40

Pris: 749 000 kr exkl. moms

Paket: ECR40 säljs med tiltrotator från Engcon samt tre skopor: grävskopa, kabelskopa och planerskopa från SMP.

Om maskinen: Vårt senaste tillskott i minigrävar-serien erbjuder enastående smidighet och enkel service. Med modern hytt som ger gott om utrymme och komfort, levererar denna maskin imponerande brytkraft och lyftkapacitet för en mängd olika uppgifter. Med ett koncept med kort svängradie möjliggör ECR40 arbete på trånga arbetsplatser utan att offra stabilitet och prestanda. Dess förlängda undervagn ger optimal stabilitet i alla miljöer och det höga systemtrycket ger imponerande dragkraft även på ojämn terräng.

Volvo ECR58
929 000 kr
exkl. moms



Volvo ECR58

Pris: 929 000 kr exkl. moms

Paket: Engcon tiltrotator och skoppaket från SMP.

Om maskinen: Vår senaste generation av ECR58 har utvecklats av Volvos experter för att garantera en överlägsen förarkomfort och enastående prestanda. Med stabilitet, brytkraft, rivkraft och lyftfunktioner, har den snabba cykeltider även vid de mest krävande arbetsuppgifterna. Dessutom erbjuder den högt anpassningsbara inställningar för extrahydraulik, vilket gör det enkelt och smidigt att byta redskap och nå toppresultat i olika applikationer.



Volvo EC220 H&W:

Perfekt i tufft skogsarbete



Premiären för nya Volvon blev markberedning av ett hygge strax utanför Strömsund i Jämtland.



En stor skärm guidar maskinisten över området som markbereds. Under den engons säkra låssystem QSC. Bredvid, grävmaskinens egna skärm för backkamera och för att visa maskinens status. Och så mobiltelefonen förstås.



Linus Blom trivs i sitt nya "kontor" och skorna lämnas självklart utanför.

Max Lindberg, 24 år, i jämtländska Föllinge har hittat den perfekta kombinationen; markberedning med Volvo grävmaskiner i sank, brant och oländig terräng där de traditionella skogsmaskinerna har svårt att komma fram.

– Vår nya Volvo EC220E High & Wide är fantastiskt bra!

Max var, som han själv säger, "inte piggast i skolan". Därför räckte inte betygen för att komma in på gymnasiets transportlinje.

– Så då blev det tungmekaniker-linjen i stället. Så här i efterhand var det ju riktigt bra. Nu kan jag skruva själv lite grand när det behövs.

För i kombination med tunga maskiner har Max visat sig ha en stor begåvning. Efter skolan jobbade han som anställd på en maskinstation, ett entreprenadföretag och ett åkeri. Som F-skattare fyllde han på med olika påhugg med traktorgrävare, hjullastare och en 11-tons grävmaskin som han hyrde av en bekant.

– Det var allt möjligt: plogning, dräneringar, avlopp och sånt.

TRE VOLVOMASKINER

Den stora förändringen skedde när SCA erbjöd honom kontrakt att markbereda efter avverkning. Då köpte han en tio år

gammal EC210C av ett entreprenadföretag i Gävle och bildade ML Maskin AB. Det är bara lite drygt två år sedan och i dag har hans företag tre Volvo grävmaskiner utrustade för markberedning med tandad smalskopa – den senaste, en ny EC220E High & Wide togs ut i februari – och två medarbetare.

– Linus (Blom) anställde jag i maj förra året och numera jobbar även lillbrorsan Alex på heltid åt mig, men som F-skattare. Det snurrar på bra!

ALDRIG SYSSLÖS

SCA är fortfarande den stora uppdragsgivaren, men på kundlistan finns även Norra Skog och Gällö Skog. Vintertid minskar markberedningsjobben, men Max talang för att hitta påhugg gör att ingen är sysslös.

– Jag hyr fortfarande elva-tonnaren och har skaffat en Volvo L90G hjullastare. Vi plogar skogsbilvägar och åt vägföreningar och bygger "myrtramp", snöröjer blöta myrmar för att tjälen ska göra marken körbar.

Max, Alex och Linus turas om att köra de olika maskinerna, men naturligtvis är den nya EC220E den populäraste maskinen.

– Komforten är oslagbar. Att den är högbyggd gör maskinen optimal för skogsarbete. Man får bra överblick, det är lättare att komma fram och man skonar maskinen. <



Max och hans förare uppskattar räckvidden och stabiliteten på nya Volvon.



Den förhöjda under vagnen "sväljer" höga stubbar och annat som sticker upp.

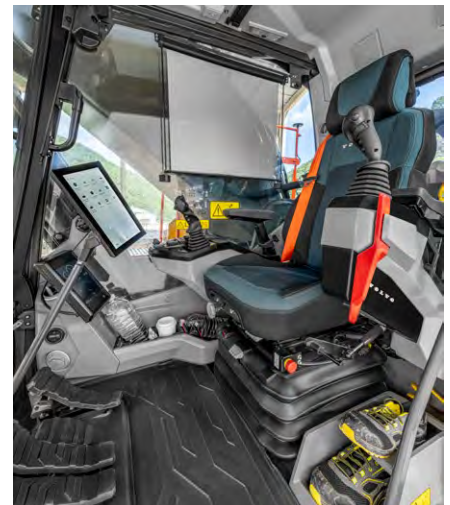


Gänget som spakar nya Volvon. Fr. v: Alex Lindberg, Max Lindberg och Linus Blom.

Nu kommer nästa generation!



Foto: Volvo Construction Equipment



Äntligen!

Nu kommer en ny generation grävmaskiner från Volvo CE och det är tio år sedan sist.

– Ja, de här nya grävmaskinerna är verkligen efterlängtdade, säger Johan Henrysson, produktchef grävmaskiner på Swecon.

När Volvos E-serie nu ersätts med en ny generation grävmaskiner, försvinner även den traditionella bokstavs-beteckningen. Den första nya grävmaskinen som lanseras i Sverige heter rätt och slätt EC500.

– På Maskinmässan på Solvalla kommer vi att visa upp just en EC500. Just den maskinen kommer även att gå ut som demomaskin hos intresserade, säger Johan Henrysson.

Han har själv provkört den nya EC500 och är imponerad.

– Den är snabbare, säkrare och ännu mer produktiv än sin föregångare, sammanfattar han.

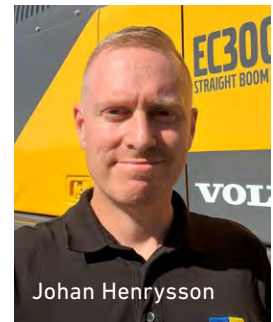
HÖG STANDARD

Det mest slående med de nya grävmaskinerna är hytten. Den har ny design och ny förarvänlig inredning.

– Förarmiljön är outstanding, med bland annat ny digital skärm, mer förvaring med bland annat ett dedikerat utrymme för skor, kylbox och induktionsladdare för mobilen. Dessutom är även OBW, lastvägning, och Dig Assist 1D grävsystem standard.

Snabbare cykeltider och förbättrad bränsleeffektivitet gör ägandet mer lönsamt. Den höga kapaciteten på hydraulpumparna på låga varv, minskar bränsleförbrukningen samtidigt som ljudnivån sänks både i och utanför hytten.

Maskinen är dessutom lättkörd med bland annat elservo som standard och nya L8 joysticks. Volvo definieras av tradition av hög säkerhet och de nya grävmaskinerna är inget undantag. Bland annat är maskinerna utrustade med Volvo Smart View 360-graderskamera med HD-kvalitet som kompletteras med objektidentifiering som tillval. <



Johan Henrysson

Maskinvikt: 49 670–52 800 kg

Bruttoeffekt: 312 kW

Skopvolym: 1,5–3,2 m³



XMOR:

Revolutionerar grävandet med design och vikt

Nyheter i grävmaskinbranschen brukar sällan leva upp till beteckningen "banbrytande".

– Men XMOR-skopan är faktiskt banbrytande i grävbranschen. Det är en revolutionerande produkt och att vi är först i Norden med att visa den är fantastiskt roligt, säger Johan Henrysson, produktchef grävmaskiner på Swecon.

XMOR-skopans storhet kan beskrivas i siffror.

- Tillverkad i huvudsak av Hardox-stål och upp till 20 procent lättare än traditionella stålskopor.
- Fyrakubiksskopan har ungefär samma vikt som en bergskopa på 2,8 kubik. Det gör att nyttolasten kan öka väsentligt.
- Med XMOR-skopan ökar produktiviteten med 14 procent och CO₂-utsläppen minskar med lika många procent jämfört med en traditionell GP-skopa till EC550E, enligt beräkningar i Volvo CE:s SiteSim program.

Man kan även förklara XMOR med en slående jämförelse, som Johan Henrysson gör.

– Med XMOR-skopan på Volvo EC550E får maskinen lika hög kapacitet som en 70-tonsmaskin, men med bränsleförbrukning och CO₂-utsläpp som en 50-tonsmaskin.

TILL NORDEN

XMOR-skopan är designad av SSAB och har sålts genom externa XMOR-partners med stor framgång till gruvindustrin i bland annat Nordamerika, Australien, Sydafrika och Indien. Initialt utvecklades skopor för stora gruvmaskiner och därefter har XMOR tagit konceptet vidare och utvecklat designen för det nordiska klimatet.

– I Swecon har vi en kund som verkligen förstår värdet av produktivetsökningen och hur skopan bidrar till att optimera prestandan på Volvos maskiner. Designen och de mest avancerade Hardox-materialen i skopan,

tillsammans med våra partners som tillverkar skopan, skapar unika förutsättningar att ta fram den här typen av produkter, säger Panu Pitkänen, chef för XMOR på SSAB.

Designen på XMOR-skopan är patenterad, bland annat den inverterade botten på skopan samt de vinklade, bultade hälsegmenten. Båda lösningarna minskar såväl vikten som slitaget samt bidrar till snabbare reparationer och underhåll jämfört med svetsade hälsegment.

SNABBT JOBBAT

I höstas hade Swecon ett första möte med XMOR-teamet och kom snabbt överens om att designa en XMOR-skopa dedikerad för Volvo EC550E.

– EC550E är en relativt ny modell som är både effektiv och bränslesnål. Med XMOR-skopa kan vi skapa ytterligare stor kundnytta, säger Johan Henrysson.

Skopan, som tillverkas av XMOR-partnern Fronteq (Götene), kommer att levereras med SMP105 snabbfäste. På Svenska Maskinmässan i månadsskiftet maj-juni på Solvalla kommer en EC550E med XMOR-skopa att vara ett av dragplåstren i Swecons monter.

– Den visas upp på Svenska Maskinmässan, och ska sedan ut som demomaskin. Finns det intresse redan på mässan, så noterar vi det, säger Johan Henrysson.

Enligt honom passar EC550E med XMOR-skopa i flera krävande applikationer, bland annat hantering av sprängt berg, vägbyggen, gruvor och stora bergtäkter. Den kommer verkligen till sin rätt när man har utlastning på någon form av lastmottagare.

– Det har varit en mycket inspirerande resa tillsammans med XMOR och Fronteq Götene hittills. Nu kommer det att bli väldigt intressant att höra vad kunderna tycker, avslutar Johan Henrysson. <



Satsning på hållbar racing

Racerbanan GTR i Eskilstuna byter namn och profil. Efter en genomtänkt ombyggnad blir det en av Europas mest hållbara racerbanor med namnet Eskilstuna Track & Resort.

– Vår stad är stolt över att vara ledande inom miljömässig hållbarhet, säger Jimmy Jansson, kommunstyrelsens ordförande.

Bakom förvandlingen står en stark trio: den prisbelönta Formel 1-banspecialisten Apex Circuit Design, Volvo Construction Equipment och Swecon. Tillsammans ska de vidareutveckla och färdigställa den befintliga banan och området för framtida hållbara evenemang.

För att bli en av Europas mest hållbara motorbanor kommer den 3,5 kilometer långa banan i största utsträckning tillverkas av återvunnet material, använda förnybara energikällor med låga koldioxidutsläpp samt erbjuda laddinfrastruktur för eldriven racing. Dessutom kommer den att anpassas till den cirkulära ekonomins grundpelare; att återanvända, minska och återvinna.

GÖR SKILLNAD

Jimmy Jansson är glad över att satsningen ytterligare förstärker Eskilstunas profil som ledande inom investeringar i hållbar utveckling. Här finns redan världens första klimatsmarta köpcentrum och är hem för Volvo CE:s huvudkontor, ett företag som arbetar med innovativa och hållbara produkter och tjänster.

– Det här är ännu en spännande nyhet för Eskilstuna. Vår stad är stolt över att vara ledande inom miljömässig hållbarhet. För oss innebär det att alltid söka innovativa partnerskap som det här, där vi tillsammans kan göra verklig skillnad till förmån för samhället.

Första fasen av Eskilstuna Track & Resort förväntas vara färdigställd till sommaren 2024. Eskilstuna Track & Resort blir då, uppdaterad med de senaste produkterna och tjänsterna från Volvo CE, en utmärkt plats för partners att engagera sig med sina intressenter. Banan har redan använts som testbädd för att utveckla World RX-rallycrossbanornas kurvor (där Volvo CE tillsammans med Swecon, återförsäljare av Volvos produkter och tjänster, är officiella partners för banbygget) och kommer fortsätta att användas så även efter miljöomvandlingen. ◀



**Inget lullull.
Bara det viktiga.**

Kom till Sveriges enda maskinmessa skapad av branschen för branschen.

Mässan med fokus på maskinerna!

MASKINLEVERANTÖRERNA PRESENTERAR

SVENSKA MASKINMÄSSAN 2024 SOLVALLA 30 MAJ – 1 JUNI

Svenska Maskinmässan är den enda mötesplatsen som samlar Sveriges alla maskinleverantörer på ett och samma ställe. Se det senaste inom branschen, prova nya maskiner, gräv, lasta och upplev en levande maskinmessa på riktigt. **Läs mer och anmäl dig på: maskinmassan.se**

 Maskinleverantörerna

World RX:

Tuffare Klara går för seger

Klara Andersson går in i årets säsong av World RX med en tuffare inställning.

– Jag har jobbat mycket med den mentala biten, att våga ta plats och utmana mig själv mer.

Målet är mycket tydligt: att vinna teammästerskapet för CE Dealer Team.

Förra årets mästerskap var struligt med flera inställda tävlingar på grund av batteribränden på engelska Lydden Hill. Ändå slutade CE Dealer Team som tvåa i teammästerskapet och individuellt blev Niclas Grönholm och Klara Andersson trea respektive sju.

– Trots allt levererade vi ett starkt resultat och avslutningen i Hong Kong var riktigt bra, säger Klara som i årets mästerskap kommer att ge järnet från start.

– Jag har haft en tendens att få upp farten först under andra dagen. I år ska jag inte bjuda på något; jag ska våga ta plats och utmana redan på lördagens tävlingar. Det nya konceptet, med poäng i alla heat, gör det extra viktigt.

Till sin hjälp med den mentala uppladdningen har hon teamchefen Jussi Pinomäki samt en egen mental coach.

– Hon kan inget om motorsport och det är bra, skrattar Klara.

– Hon kan ge mig nya perspektiv, något som är svårt för dem som lever i samma bubbla som jag.

TVÅ TEKNIKER I KAMP

Årets upplägg för rallycross-VM, även kallat "Battle of Technologies", är unik. För första gången möts eldrivna bilar och bilar med förbränningsmotorer.

– Det är helt oprövat och mycket spännande. Det är klart det finns inbyggda skillnader, men fördelen kan svänga från bana till bana och i olika väderlekar. Jag ser fram emot den nya utmaningen.

När Klara Andersson debuterade i World RX för två år sedan, var hon enda kvinnliga förare i mästerskapet. Det tycks hon bli i år också (teamen är dock ännu inte officiellt spikade), men det är stor skillnad på Klara Andersson 2022 och Klara Andersson i dag.

– Det är som natt och dag! Jag har lärt mig otroligt mycket de här två åren och jag är mycket stolt över min utveckling som

förare. I dag har jag en bra grundfart på alla banor och jag vill kunna utmana om pallplatser i alla tävlingar.

TRÄNAT BROMSTEKNIK

Inför premiären i Höljes i juli har Klara även tränat lite extra på sin bromsteknik.

– Jag hoppas det ger resultat direkt, för Höljes är en av de svåraste banorna. Höljes är ändå min favoritbana tillsammans med Montalegre i Portugal.

Det senare har sin naturliga förklaring. På banan i Montalegre knep Klara Andersson tredjeplatsen debutåret 2022. Det var första gången någonsin som en kvinna tog en pallplats i rallycross-VM

I år kan nya framgångar skrivas in i historieböckerna. ◀



Foto: Volvo CE Dealer Team



FAKTA WORLD RX

- Rallycross började på 60-talet i England. Den första svenska rallycrossstävlingen kördes i Hedemora 1971 och vanns av Per Eklund i en Saab V4.
- Sporten fick VM-status 2014 och tre svenska förare har vunnit titeln: Mattias Ekström (1), Timmy Hansen (2) och Johan Kristoffersson (5).
- För två år sedan, 2022, kördes rallycross-VM med enbart elbilar för första gången. Swecon är, tillsammans med bland andra SSAB och Engcon, partner till CE Dealer Team.
- I årets VM tävlar för första gången både elbilar och bilar med förbränningsmotor mot varandra om titeln.

Här körs World RX 2023

- 06 – 07 juli: Höljes, Sverige
- 07–08 september: Montalegre, Portugal
- 27–28 juli: Nyírad, Ungern
- 30 november – 1 december: Australien (plats inte bestämd)
- 17–18 augusti: Mettet, Belgien

Läs mer på www.swecon.se/rallyx

Anna lotsar kunderna till digitala lösningar

Företagsekonomi med inriktning mot internationell marknadsföring, webbdesign, ljusdesign, verksamhetsutvecklare på Stockholms stad...

Anna Haglunds yrkeskarriär har med framgång styrts av lust och intresse – och det ledde henne även till jobbet med produktivitetstjänster på Swecon.

– Jag blev kontaktad av Swecon om jobbet och det gick inte att säga nej.

Digitala produktivitetstjänster är lite tungvrickande och de olika tjänsterna har nästan genomgående engelska namn. Det kanske låter svårt, men i grunden är det enkelt, enligt Anna Haglund.

– Våra kunder har olika drivkrafter, vanligtvis ökad kostnadseffektivitet, säkerhet eller minskade koldioxidutsläpp. Ibland är det en kombination av flera. Det spelar egentligen inte så stor roll, de flesta av våra produktivitetstjänster ger både kostnadseffektivitet och mindre utsläpp.

Ordet "digitala" ska man som kund heller inte avskräckas av.

– Det är inga konstigheter med våra digitala tjänster, trösklarerna är minimala. Med lite hjälp i början, så är alla med på hur det funkar. Det är alls ingen dramatik.

VIKTIG RÅDGIVNING

Just rådgivning till kund är prioriterat för Anna Haglund. Hon själv har många kundmöten inbokade, likaså hennes två kollegor Peter Bäck (realtids- och simuleringsjänster) samt Rickard Gerdlöf (utbildning/bränslerådgivning).

– Rådgivningen är så viktig, att kombinera rätt maskiner med analys av arbetsplatsen, lämpliga digitala tjänster och lämplig utbildning. Efterfrågan av våra tjänster ökar och vi kommer att utöka verksamheten med ytterligare en konsult.

Anna Haglund har på relativt kort tid samlat på sig en imponerande bred erfarenhet. Efter gymnasiet i Gävle, tog hon en kandidatexamen i företagsekonomi med inriktning på internationell marknadsföring.

ÖGONÖPPNARE

Efter studierna hoppade hon på en webbdesignutbildning och blev kring millennieskiftet webbdesigner på en reklambyrå i Stockholm.

– Internet var fortfarande i sin linda, men då fick jag för första gången upp ögonen för vilka möjligheter och vilken kraft Internet innebär.

Därefter blev det Vattenfall och arbete med intranät på strategisk nivå, innan Anna blev sugen på att fortsätta med att studera design: både färg- och textillära, men framför allt ljusdesign. Det ledde till nära tio år på Sweco och en rad olika uppdrag, allt från generativ design till digital kompetensutveckling.

– Men alltid med kundnyttan i fokus. Det är en bra erfarenhet nu på Swecon.

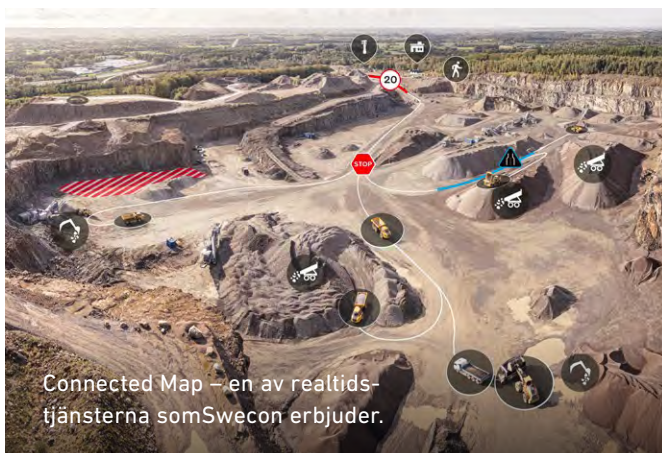
FÖRVÄNTANSFULL

Men innan Swecon blev det cirka två år som verksamhetsutvecklare på Stockholms stad, bland annat som projektledare för ett Vinnovafinansierat AI-projekt och som samordnare för projektet Ren stad.

– En dag hörde Hans Olofsson på Swecon av sig. Han hade hittat mig på LinkedIn och ville prata med mig om en ny tjänst som chef för produktivitetstjänster.

Efter ett halvår på det nya jobbet börjar Anna Haglund känna sig hemma, både i rollen och med kollegorna på Swecon och Volvo CE. Och hon är förväntansfull på vad framtiden för med sig.

– Det är för tidigt att berätta om nu, men vi har mycket spännande på gång både vad gäller realtidstjänster och mySwecon. <



NAMN:

Anna Haglund

ÅLDER:

49 år

FAMILJ:

Två söner, 11 och 14 år, särbo och två bonusdöttrar

BOR:

Lägenhet i Stockholm

FRITIDSINTRESSEN:

"Jag gillar matlagning och att vara ute i naturen, särskilt i Siljansnäs där fritidshuset ligger. Och naturligtvis att umgås med familjen och vänner. Specialintresse är språk (pratar engelska, franska och lite spanska), funderar nu på att lära mig italienska"

SEMESTERPLANER:

"Vi ska bland annat hyra ett hus i spanska Nerja i början av sommaren. Det ser jag fram emot."

AKTUELL SOM:

Produktchef produktivitetstjänster på Swecon sedan september 2023

BM-klubben växer – gå med du också!

Svenska BM-klubben är en ideell samslutning för alla som gillar äldre maskiner och redskap från Munktells, Volvo, Bolinder-Munktell och Volvo BM.

Hos BM-klubben får du kontakt med andra entusiaster och kan vara med på aktiviteter och träffar som ordnas runt om

i landet. Du får nya möjligheter att fixa reservdelar – och klubben har dessutom sex BM-experters som gärna hjälper till med tekniska frågor.

Som medlem har du tillgång till allt på vår hemsida och till vår gemenskap på Facebook. Du får även tidningen BM-bladet med fyra nummer per år. Välkommen!

**KONTAKTA OSS
OCH BLI MEDLEM:**

www.bmklubben.se
Tel: 070-977 99 90
E-post: kontakt@bmklubben.se




Smarta tjänster ger mervärden

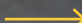
Innovation och nytänkande finns i Volvos DNA.

Från världens första hjullastare, H10, till modern tid där Volvo CE gått i bräschen för nytänkande, allt från självkörande autonoma maskiner till en allt bredare produktportfölj med elektriska maskiner.

Denna passion för innovation och nytänkande präglar även Swecons verksamhet. Ett gott exempel är de tjänster vi skapat tillsammans med Volvo CE för att öka produktiviteten och säkerheten på arbetsplatsen.

Vad passar er verksamhet? Ta en titt här och upptäck vad vi erbjuder. 

”Det är inga konstigheter med våra digitala tjänster, trösklarna är minimala.”

 Anna Haglund

Realtidstjänster

Connected Map

Uppkoppling mot kartbild som ger en överblick av arbetsplatsens alla maskiner och fordon i realtid, både för förarna i hytten och platscheferna på kontoret.

Performance Indicator

Mäter och utvärderar vad som händer i verksamheten i realtid, exempelvis antal lass och lastvikt för varje maskin.

Connected Load Out

Digitaliserar hela flödet, från lastningsorder till lastkvitto för enklare administration i alla led.

Task Manager

Ger i realtid en helhetsbild av hur alla delar i ett större projekt framdrivs, och gör det möjligt att säkerställa att arbetsplatsen är så produktiv och effektiv som möjligt.

Utbildning och bränslerådgivning

Utbildning Eco Operator

Utbildar arbetsledare och maskinister i hållbara körsätt. Lär dig snabba och enkla sätt att minska bränsleförbrukningen och skadliga utsläpp, samt hur du kan minska slitaget på dina maskiner.

Bränslerapport/bränslerådgivning

Håll koll på maskinens bränsleförbrukning, nyttjandegrad samt eventuell onödig tomgångskörning.

mySwecon

Swecons kostnadsfria kundportal som ständigt utvecklas med nya funktioner, nu senast kompletterad med e-handel. Du får viktig information om exempelvis positionering, drifttimmar och bränsleförbrukning.

Volvo Site Simulation

Identifiera förbättringsmöjligheter för maskin, bränsle och cykeltider på arbetsplatsen. Gör logistiken på arbetsplatsen mer effektiv och sänk dina kostnader per ton.

Övriga digitala tjänster

Volvo Care Track Web App

Maskininformation om positionering, drifttimmar, bränsleförbrukning med mera, gör att du kan följa och utvärdera maskinernas produktivitet.

Compact Assist

Realtidsinformation genom kartläggning av temperatur, densitetsberäkningar och passeringskartläggning för asfaltkompaktering samt med passerings- och kompakteringskartläggning för jordkompaktering.

Pave Assist

Ger viktig information, som temperaturvariationer i asfalten och kommande väderförändringar. Gör jobbet enklare, spar tid och pengar samt ger ett förstklassigt läggningsresultat.

Dig Assist

Grävsystem med 3D-funktion och våg som ger extrem noggrannhet vid grävning i krävande miljöer.

Haul Assist

Våg samt positionering på karta som ger ökad säkerhet och säkerställer optimal mängd material vid lastning och transport.

Load Assist

Våg samt positionering på karta. Övervakar lastningsförloppet och ger dig möjlighet att följa upp material och lastbilar samt ändra arbetsordrar på sekunder.

Attachment App

Snabb information om alla Volvos utrustningsmöjligheter, exempelvis skopor, för just din maskin.

EMMA

Kontrollera laddning och positionen för din Volvo elmaskin på distans samt få viktiga varningar. Se till att din elektriska maskin alltid är redo för arbete.

mySwecon: Vårnyheter i mySwecon!

Under våren släpptes den nya mySwecon appen och fler än 100 kunder laddade ned den redan under första veckan. En app-version av mySwecon har länge varit efterfrågat av Swecons kunder och förväntningarna var därför högt ställda vid lanseringen.

– Hittills har mottagandet från kunderna varit väldigt positivt och flera kunder har uttryckt att appen gör det betydligt enklare att navigera mellan mySwecons olika sidor från mobilen, säger Pontus Jacobson, produktägare mySwecon.

Under arbetet med att ta fram den nya mySwecon appen lades mycket fokus på att skapa en smidig användarupplevelse i ett mobilvänligt format. Detta resulterade i flertalet mindre förbättringar över hela mySwecon och i introduktionen av den nya navigeringsmenyn, "navbaren". Med navbaren kan man med ett enkelt knapptryck flytta sig från var som helst i appen, till exempelvis maskindata eller verkstadstjänster.

NYTTIGA NOTISER

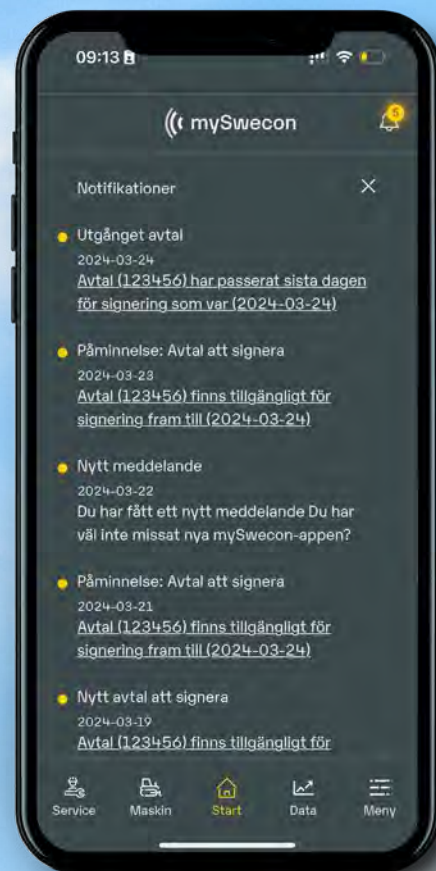
Ett annat önskemål som kom in under utvecklingsarbetet var möjligheten för användaren att få notiser i appen, som kan behöva ageras på. Som användare av appen får man därför bland annat en notis när det finns ett nytt avtal från Swecon för digital signatur och när en användare accepterat inbjudan till företagets mySwecon-konto. Appen är också väl integrerad med Swecons nya e-handel. Oavsett om ordern är lagd i appen eller från datorn får man en pushnotis i appen när den är bekräftad och redo att hämtas upp eller har skickats från Swecons lager.

DATA TILL EXCEL

Utöver den nya appen har det tillkommit ett antal andra nyheter i mySwecon som möjligheten att ladda ner maskindata i Excel.

– Flertalet kunder har efterfrågat möjligheten att kunna ladda ner data i mySwecon för att använda i sina egna uppföljningsverktyg. Det känns därför extra kul att släppa denna funktion och kunna tillmötesgå vad våra kunder efterfrågar, säger Pontus Jacobson.

För att ladda ner maskindata till Excel filtrerar man vilka maskiner och vilken tidsperiod man är intresserad av under sidan för Maskindata och klickar på knappen "Ladda ner som CSV". En annan nyhet är att funktionen maskingrupper har förbättrats och nu går det att filtrera både maskinöversikten och maskindata efter de maskingrupper som man har skapat i mySwecon.



I Swecons monter på Svenska Maskinmässan på Solvalla i juni finns möjlighet att ställa frågor och diskutera önskemål kring mySwecon och den nya appen. Dessutom kan du som kund alltid vända dig till mySwecon-supporten om du har frågor gällande mySwecon eller använda vårt feedbackformulär som du hittar på mySwecons startsida.

mySwecon-appen finns tillgänglig i både Apple App Store och Google Play. <



Allt fler upptäcker den nya e-handeln

Allt fler Swecon-kunder upptäcker den nya e-handeln kopplad till kundportalen mySwecon.

– Sedan lanseringen har vi haft drygt 10 000 unika kunder och det ökar stadigt, säger Sofia Wallin, E-Commerce Manager på Swecon.

I vintras lanserades den nya förbättrade e-handeln som är kopplad till mySwecon. Den nya e-handeln bygger på kundanpassning i varje led, från inloggning till leverans. Risken för fel minimeras bland annat av att Swecon, av inloggningen via mySwecon, vet vilka maskiner som kunden har. Ännu enklare blir det tack vare sprängskisser på delar av en maskin, där man lätt kan klicka in på enskilda detaljer och beställa just dessa.

– Vi har fått mycket positiv feedback, bland annat för att det är så enkelt och tidsbesparande att beställa delar. Många uppskattar också möjligheten att välja leverans till adress eller hämta upp ordern på valfri Swecon-anläggning, säger Sofia Wallin.

I detta tidiga skede prioriterar Swecon att lyssna till kritik, både positiv och negativ, från kunderna som använder den nya e-handeln.

– Det är övervägande positiva reaktioner, men vi filar ständigt på förbättringar.

Dessutom tillkommer det nya funktioner. Den senaste nyheten är att kunder numer kan importera Excel-filer via en "Quick order"-funktion som sedan direkt kan överföras till varukorgen. Detta har uppskattats när kunder vill lägga större order med exempelvis flera orderrader.

– Det här gör inköpsprocessen betydligt mycket smidigare och effektivare, säger Sofia Wallin. <



Sofia Wallin

7 artiklar Köp alla

1	VATTENPUMP Artikelnr: VOE11713854 Åtgår -1 St Antal/Frp: 1 Enhet: St 🚚 2-4 dagar ✗ Linköping	5 932,15 kr 6 979,00 kr Rabatt: -15 % Köp
2	VATTENPUMPSATS Artikelnr: VOE11710627 Åtgår -1 St Antal/Frp: 1 Enhet: St 🚚 2-4 dagar ✗ Linköping	5 301,05 kr 5 465,00 kr Rabatt: -3 % Köp
3	PACKNING Artikelnr: VOE11703923 Åtgår -1 St Antal/Frp: 1 Enhet: St	352,11 kr 363,00 kr Rabatt: -3 % Köp

I vår e-handel finns många smarta funktioner, bland annat kan du identifiera exakt vilken del du behöver. Vi ger dig tillgång till skisser av just din maskin, baserat på den information som finns i mySwecon. På det sättet vet du att reservdelen som du köper, passar just din maskin, oavsett modellnummer eller årsmodell.

Det vita blir grönt och fossilfritt



Foto: Volvo Construction Equipment

Skidanläggningsföretaget Skistar har totalt 600 fordon varav 72 pistmaskiner. Målet är att alla fordon ska ha eldrift senast 2030. Att det är möjligt har nu ett samarbete mellan Volvokoncernen och Swecon bevisat. Under vintern har ett pilotprojekt genomförts i Hammarbybacken utanför Stockholm och resultaten är mycket lovande.

Nollutsläppsmaskiner och smarta laddlösningar i den relativt lilla Hammarbybacken – 92 meters fallhöjd – ska ge kunskap och erfarenhet när Skistar går vidare med omställningen vid företagets fem stora anläggningar i bland annat Sälen, Vemdalen och Åre.

– Det är fantastiskt att se hur våra tekniska lösningar gör det möjligt att supporta både Volvos maskiner och Skistars övriga utrustning, säger Fredrik Askling, produktchef elektromobilitet på Swecon.

Den pågående omställningen är stor. Skistar driver Skandinavien's fem största skidanläggningar och företagets totala elförbrukning var 73 GWh förra året. Av detta används 30 GWh till produktion av snö, vilket motsvarar 1 500 eluppvärmda villor.

HELT ELDRIVEN ANLÄGGNING

Samtidigt som företaget jobbar med att minska använd el per producerad kubikmeter snö, ska verksamheten elektrifieras i stor skala. Pilotprojektet i Hammarbybacken visar vägen. Från

och med slutet av januari drevs hela fordonsflottan på el: en elektrisk pistmaskin, en Volvo L25 Electric, två elektriska snöskotrar, en elbil och en elektrisk fyrhjuling.

Hjärtat i hela satsningen är ett batterilager från Volvo Energy med en kapacitet på 240 kWh där Swecon står för service och support. Batterilagret ger el i fjällvärlden där tillgång till elnät är svagt eller obefintligt.

– Projektet i Hammarbybacken visar styrkan i elektrifieringen där vi får möjligheten att utvärdera effekterna av att elektrifiera en hel verksamhet, säger Fredrik Askling på Swecon.

VIKTIGT SAMARBETE

Niklas Wahlberg, VP Partnership and System Solutions på Volvokoncernen, pekar på betydelsen av samarbete för att klara den nödvändiga övergången från fossila bränslen i den skala och snabba takt som krävs.

– Pilotprojektet i Hammarbybacken ska visa att det går att göra skidanläggningar mer hållbara och ge en roligare upplevelse för alla. Och när allt kommer omkring, om vi vill se till att vintersporter fortfarande finns kvar för framtida generationer att njuta av, måste vi alla dra vårt strå till stacken.

Själva batterilagret är också en historia om hållbarhet. De sex batteripaketerna är så kallade second life-batterier som tidigare använts i andra applikationer och återanvänts av Volvo Energy. <



Svenska Maskinmässan:

Digert smörgåsbord för alla smaker

Vid årets Svenska Maskinmässan bjuder Swecon på ett smörgåsbord av nya produkter och tjänster.

Alla har naturligtvis sina favoriter, men Fredrik Rigö, chef för marknadskommunikation på Swecon, lyfter två speciella godbitar.

– Vi är glada att kunna presentera EC500 från den nya generationen Volvogravare och EC550E med den unika XMOR-skopan.

För fjärde gången öppnar Svenska Maskinmässan portarna till Solvalla utanför Stockholm den 30 maj–1 juni. Förra gången, 2022, lockade mässan 11 230 besökare trots ett nästan bibliskt regn den första dagen. Läge för publikrekord i år?

Ja, Swecon bjuder på en välfylld monter och intressanta maskiner på demofältet.

De två dragplåstren är förstas den nya generationen grävmaskiner från Volvo, på mässan representerad av EC500, samt premiärvisningen av XMOR-skopan som rönt stora framgångar i bland annat Nordamerika och nu specialdesignats för Volvo EC550E. Läs mer om dem på sidorna 14 och 16.

– Båda maskinerna ska sedan ut på demo, men på Maskinmässan är det första gången de visas för publik, säger Fredrik Rigö.

En annan nyhet som det finns det tillfälle att provköra på demofältet är EC230 Electric som för första gången visas upp i mellan-Sverige.

– Elektrifieringen av branschen går allt snabbare, det visar inte minst satsningen på fossilfri entreprenad i Slakthusområdet i Stockholm och elektrifieringen av Hammarbybackens skidånläggning. Det är viktigt att vi kan erbjuda demokörning. Det handlar inte enbart om hållbarhet, det är också nödvändigt att förarna får uppleva maskinernas prestanda och arbetsmiljön i en maskin med ett minimum av vibrationer och buller, fortsätter Fredrik Rigö.

Stora nyheter kan även komma i små paket. På Maskinmässan visas tre av fyra aktuella paketerbjudanden på kompaktmaskiner från Swecon: nya ECR40, EC18E och ECR25D.

– De är fullt utrustade med släp till förmånligt pris. Är det någon som har bråttom, kan mässexemplaren levereras till kund när mässan stänger.

Naturligtvis har Swecon även ett stort fokus på produktivitetstjänster och digitala lösningar. På plats finns bland andra Anna Haglund, produktchef produktivitetstjänster på Swecon, för att informera och svara på frågor. Här finns även Sofia Wallin och Pontus Jacobson som kan berätta och visa hur enkelt livet som maskinägare kan vara med den nya appen mySwecon som numera är kopplad till Swecons e-handel.

Mycket mer finns i Swecons monter och därför kan det också behövas en oas för vila och fika.

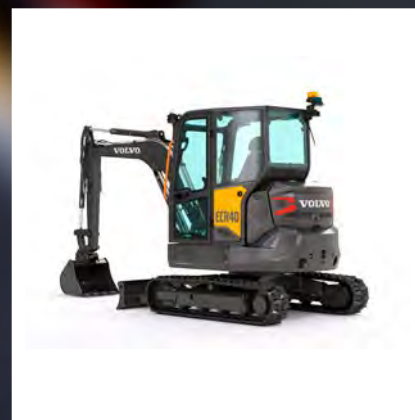
– I år bjuder vi på nygräddade bullar, kaffe och saft. Alla är välkomna, säger Fredrik Rigö.



Volvo EC500



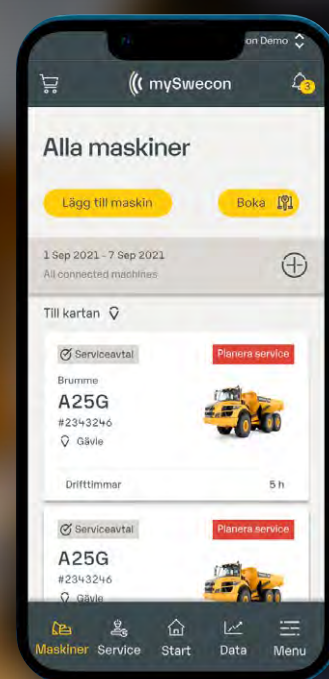
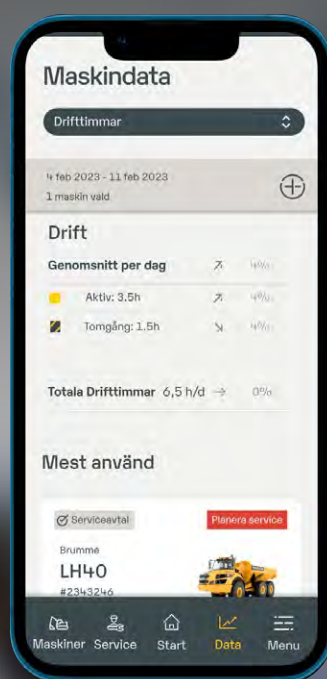
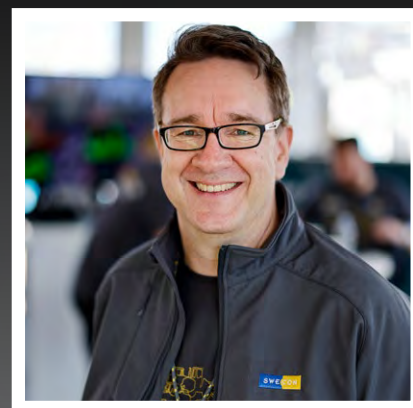
XMOR-skopan



Volvo ECR40

”Vi är glada att kunna presentera EC500 från den nya generationen Volvogrävare och EC550E med den unika XMOR-skopan.”

→ Fredrik Rigö



mySwecon-appen – nu kopplad till Swecons e-handel

Här dyker vi upp senare i år

- **Sweden Rock Festival** i Norge utanför Sølvesborg kör i år för 31 gången den 5–8 juni. Skandinavians största hårdrockfestival backas som vanligt upp av Swecon och Volvo Lastvagnar som har en monter vid stora scenen.
- **Borgeby fältdagar** i skånska Bjarred hålls 26–27 jun. Årets tema är "Framtidens Lantbruk" och Swecon finns på plats med specialanpassade maskiner och lösningar.

Swecon är med där det händer i mäss- och festival-Sverige i sommar och höst. Här kommer vi att finnas på plats.

- **Load Up North** den 29–31 augusti är i år tillbaka i Boden Energi Arena. Det är en komplett mäsas för entreprenadmaskiner, transport och branschens rekryteringar. Naturligtvis deltar Swecon.
- **Entreprenad Live Skåne** hålls den 5–7 september på motorbanan Ring Knutstorp. Swecon är på plats och visar upp maskiner, tjänster och digitala lösningar.



Foto: Fredrik Rigo

Vid ett möte på Swecon undertecknades det första avropet på det nya ramavtalet. Där deltog Elin Ingerby och Linus Harenius, enhetschef respektive projektledare på FMV, Tomas Nieminen, Manager Project Sales på Swecon samt Sara Claesson marknadsansvarig för Swecon Sverige på Volvo CE.

Nya hjullastare på väg till armén

Nyligen tecknade Försvarets Materielverk, FMV, ett ramavtal med Swecon om leverans av hjullastare till Försvarmakten.

I början av april gjordes det första avropet: 81 hjullastare i olika storlekar till armén.

– En bra början på det fortsatta samarbetet med FMV, säger Tomas Nieminen, Manager Project Sales på Swecon.

FMV och Swecon har en väl utarbetad affärsrelation. Det föregående ramavtalet, som tecknades 2018, resulterade i leveranser av totalt 237 hjullastare i storlekarna L35 till L110.

Det nya ramavtalet är potentiellt dubbelt så stort – och nu den första beställningen på nya ramavtalet omfattar 31 stycken L35H, 26 st L60H och 24 st L110H.

– De allra flesta, 71 maskiner, ska levereras i år. De resterande tio maskinerna ska vara klara i början av 2025, säger Tomas Nieminen.

Samtliga maskiner har speciella anpassningar för arméns olika behov. Vissa av dessa görs redan vid Volvo CE:s fabrik i

Arvika, men de flesta anpassningarna utförs vid Swecons utrustningsverkstad i Eskilstuna.

– Dessutom ska maskinerna levereras med olika redskap, totalt drygt 300 stycken. <



Hammerglass

MASKINFÖRARENS BÄSTA VÄN.

Hammerglass förarskydd RABS förstärker maskinens front. Det monteras enkelt på den befintliga ramen och **skyddar** då mot flera allvarliga risker som en maskinförare kan råka ut för. Stenras, rikoschetter, flygande bråte och explosioner. Med Hammerglass förarskydd får föraren dessutom en stor trivselbonus: **det krävs inget säkerhetsgaller.** Föraren sitter både skyddad och med god utsikt samtidigt som maskinägaren slipper byta krossade rutor.

High five på den!



WWW.HAMMERGLASS.SE

MittX

DESIGN SÄKERHET PRESTANDA

MittX-bågen är det självklara valet när det kommer till utrustning av din maskin inom entreprenad och jordbruk. Vi på MittX skapar bågar som löser dina problem och ser till att du och dina kollegor kan jobba vidare utan onödiga stopp på grund av arbetsmiljö, väder eller andra potentiellt osäkra situationer.

5
ÅRS
GARANTI

BLIVTLJUS
IP69K
CERTIFIERAD

MittX

STOCKSBOVÄGEN 11G, 827 60 FÄRILA
Tel: 08651-214 62 • info@mittx.se
www.mittx.se


ORIGINALET

SVAB A9 GRIP

Efterföljaren till det populära L8-handtaget som alla har väntat på är äntligen här för att tillgodose ett växande behov av ergonomi och möjlighet att kunna styra ytterligare funktioner via grävmaskinens joystickshandtag. Läs mer på www.svab.se



engcon

Smart. Smooth. Efficient.

3:e generationens tiltrotatorsystem

Den tredje generationens tiltrotatorsystem är den bästa lösningen vi någonsin har tagit fram. Det ger dig lägre energiförbrukning och mer responsiv grävning tack vare vårt självlärande system som optimerar konfigurationen mellan tiltrotatorn och grävmaskinen.

Your move.



engcon.com/gen3

[f](#) [@](#) [v](#) [X](#) [in](#)

Hallå där...

... Marcus Lennartsson, servicetekniker på Swecon i Staffanstorp och lagkapten för det svenska laget i Volvo Masters, där verkstadspersonal på Volvo anläggningsmaskiner från hela världen tävlar om VM-titeln. Swecons lag – där även serviceteknikerna Alexander Jeppsson och Niklas Roth samt reservdelssäljare Ida Persson var med – tog sig till regionfinal i tyska Konz.

Hur gick det för er?

– Vi kom femma av 14 tävlande länder. Portugal och Nederländerna vann och gick vidare till finalen. Vi är ändå nöjda, dels för att det var mycket svåra uppgifter, dels var att varje delmoment skulle lösas på 45 minuter. Tidspressen var tuff och vi hade inte kunnat träna ihop så mycket som vi hade behövt. Men vi blev bäst i Norden, före både Danmark och Norge, och det känns bra.

Vilka tävlingsmoment var svårast?

– De var tre stationer med felsökning på en grävmaskin, en hjullastare och en dumper. Dumpern tyckte vi var svårast, den varnade för lågt lufttryck i däcken när den svängde vänster. Där nådde vi inte ända fram på 45 minuter.

Men det handlar väl inte bara om att lyckas hitta felet?

– Nej, det är bara en av åtta poängkriterier. Det är lika viktigt att exempelvis samarbeta bra i gruppen, göra jobbet säkert och använda rätt verktyg.

Hur var det att träffa kollegor från olika länder i Europa?

– Det var jätteroligt. Jag var ju med för fyra år sedan också och det var många gamla bekanta jag stötte på igen. Som lag umgicks vi mest med tyskarna, danskarna och norrmännen, men på kvällarna var vi ute och åt med alla lagen. Det är ett väldigt socialt arrangemang.

Har ni nytta av Volvo Masters nu när ni är tillbaka i vardagen på verkstaden i Staffanstorp?

– Vardagen är ju en smula annorlunda än tävlingsuppgifterna i Volvo Masters. Men vi bytte kontaktuppgifter med många kollegor från andra länder. Det kan komma till pass någon gång i framtiden, om vi får någon riktigt klurigt fall med en krånglande maskin.

Till sist, är ni sugna på revansch i Volvo Masters?

– Ja, det är klart vi är! Det här är något som vi alla fyra vill göra om igen. <



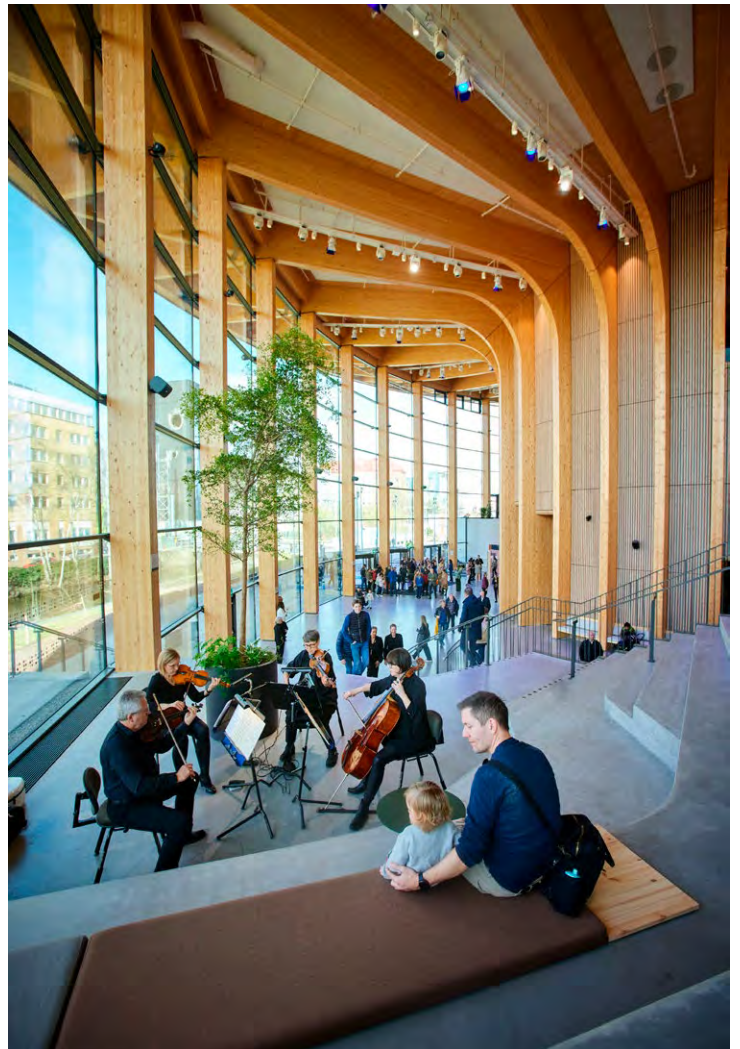
Marcus Lennartsson



En värld med bara Volvo

I mitten av april invigdes World of Volvo, ett upplevelsecenter på 22 000 kvadratmeter i anslutning till Liseberg i Göteborg. Det är resultatet av ett samarbete mellan Volvo Cars och Volvo Group, där besökarna bjuds på en resa genom Volvobolagens historia och en nostalgitripp som utforskar de mest ikoniska fordonen.

Återstår att se vad den göteborgska humorn döper den majestätiska träbyggnaden till, den speciella humorn som skapat smeknamn som Ackordcentralen (Göteborgsoperan), Big Glenn (vindkraftverk vid Göteborgs hamninlopp), Källeseum (Scandinavium) och Hotell Gripen (häktet).





Tydlig plan för nettonollutsläpp

Swecon tar vetenskapen till hjälp för att nå målet med netto-nollutsläpp senast 2045.

För att vara transparenta i hur hållbarhetsarbetet utvecklas har därför Swecon Group anslutit sig till Science Based Targets initiative, SBTi.

– Genom SBTi får vi en tydlig och vetenskapligt validerad färdplan som stöttar oss när vi investerar i initiativ som bidrar till klimatomställningen, säger Ulf Hellström, vd på Swecon Sverige.

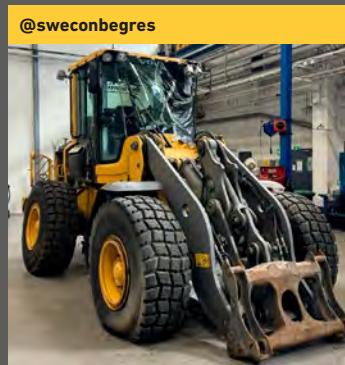
Fram till idag har över 4 000 företag mål validerade genom SBTi, vilket innebär att deras utsläppsminskningmål är i linje med den senaste klimatvetenskapen. Fokus ligger på att få företag över hela världen att halvera utsläppen före 2030 och uppnå nettonollutsläpp senast 2050.

Swecon på Instagram

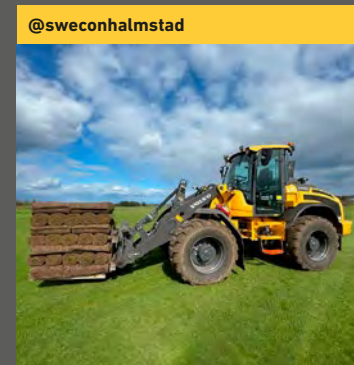
Nyheter om Swecon dyker upp på sociala medier varje dag. Här är några höjdpunkter från våra lokala Instagram-konton som vi vill lyfta. Har du sett några egna favoriter? Tipsa oss gärna på swecon-magazine@swecon.com eller skicka ett meddelande till [@sweconvolvoce](https://www.instagram.com/sweconvolvoce)



"Idag var reservdelsansvariga Linn ute i fält i Vassijaure med teknikern Hanna. Variation förnöjer!"



"L70F inne i verkstan för demontering. Något ni söker från denna maskin? Hör gärna av er till oss."



"Våren är här! Det firar vi med leverans av en Volvo L50H till Turfman AB som odlar och säljer färdig gräsmatta. Vi tackar för affären och önskar stort lycka till med maskinen hoppas att den kommer till stor nytta"



Ny skärm i hjullastarna

Den andra generationen av Volvo Co-Pilot kommer nu i hjullastarna.

Skärmen har vuxit – från 9,9 tum till 12,8 tum med full HD – och en rad nya funktioner har tillkommit.

Nya Co-Pilot introducerades i maj i modellerna L60H till L260H. Förutom den större skärmen kan den integreras med både radio och telefon. Bland nyheterna finns även att information, exempelvis vägdata, kan skickas trådlöst med Wi-Fi.

Samtidigt med den nya skärmen uppgraderar Volvo backkameran till en digital HD-kamera för ännu bättre bildkvalitet.

Ny på jobbet

→
Swecon växer och vi blir fler. Här presenterar vi nya medarbetare som har nära kontakt med våra kunder och partners.



Tobias Axelsson började sin anställning som servicechef i Luleå den 1 februari.



Dennis Johansson är ny reservdelssäljare i Halmstad. Han började sin anställning den 1 februari.



Fredrik von Hofsten började sin anställning som kundmottagare i Jönköping den 1 april.



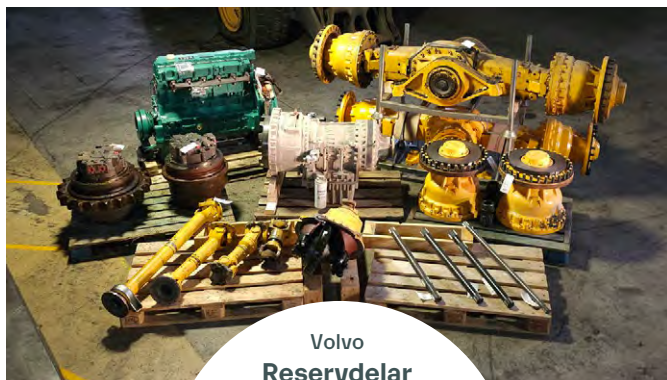
Fredrik Örneholm är ny platschef i Gävle sedan 2 april.

Tyck till och tipsa!

Det här var ytterligare ett nytt välmatat nummer av Swecon Magazine! Hoppas att du uppskattar blandningen av nyheter samt reportage om intressanta företaget och människor. Har du synpunkter, mejla oss gärna på swecon-magazine@swecon.com

Självklart vill vi även att du tipsar oss om du vet något intressant som skulle passa Swecon Magazine.

Fredrik Rigö
Chef Marknadskommunikation

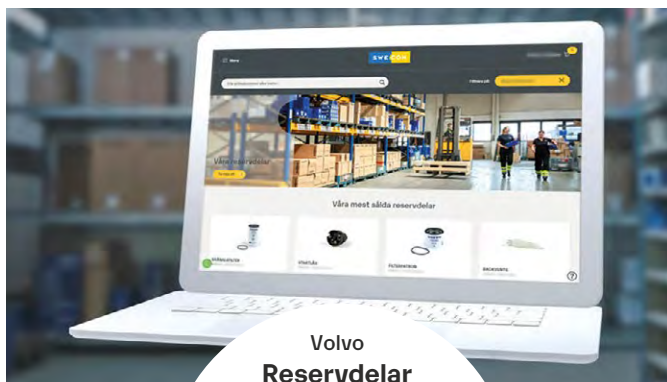


Volvo
Reservdelar

V O L V O

Begagnade delar med beprövad kvalitet

Swecon driver en miljöanpassad demonteringsanläggning och erbjuder begagnade Volvo reservdelar med garanti, så att du kan fokusera på din kärnverksamhet. Finns delen i lager skickas den direkt. Läs mer på www.swecon.se/begres

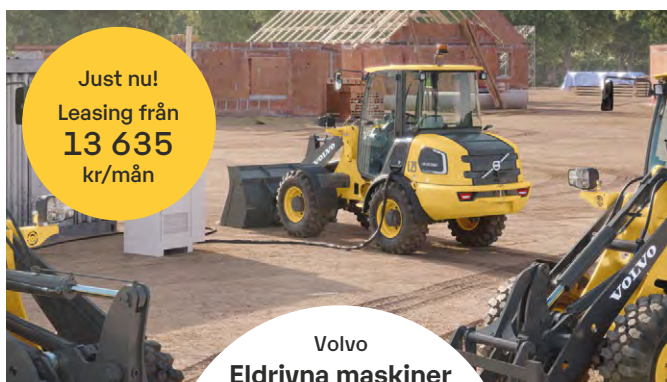


Volvo
Reservdelar

V O L V O

Swecons e-handel - över 300 000 delar

Få snabb och enkel tillgång till vårt utbud av Volvo originaldelar direkt på nätet och via vår kundportal mySwecon. Vi har öppet dygnet runt för att du enkelt ska kunna hitta rätt reservdel med minimalt stillestånd. Besök shop.swecon.se



Just nu!
Leasing från
13 635
kr/mån

Volvo
Eldrivna maskiner

V O L V O

Leasa eldriven Volvo med Klimatpremien

Via Swecon och Volvo Financial Services är det nu möjligt att leasa en Volvo L25 Electric med stöd av Klimatpremien - det svenska statliga stödet för eldrivna fordon. Läs mer om erbjudandet på www.swecon.se/leasing-electric