

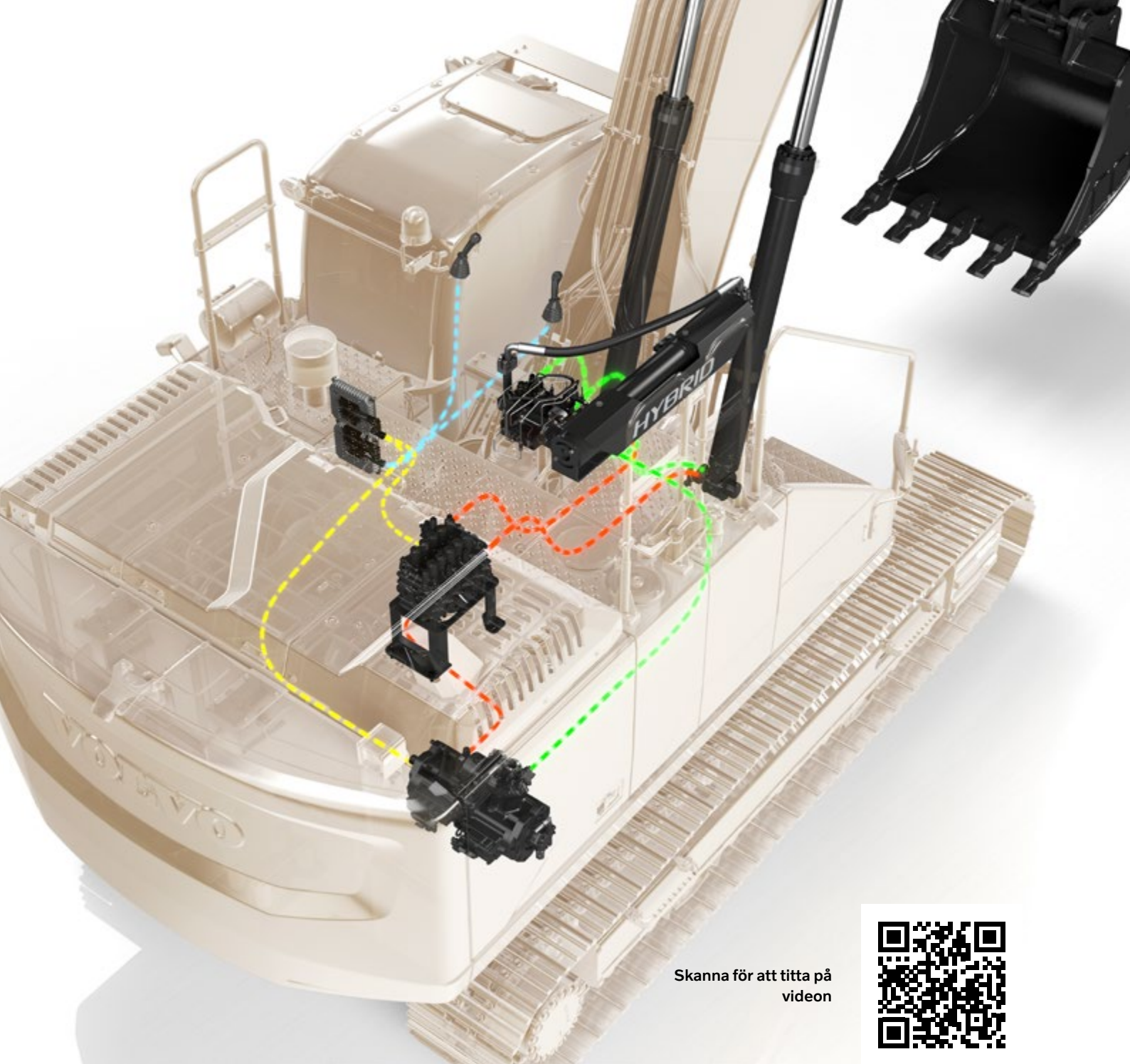
V O L V O



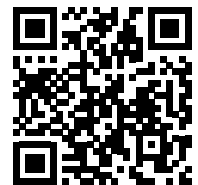
Volvo Grävmaskiner

EC300E HYBRID

Volvo Construction Equipment



Skanna för att titta på
videon



Enkel lösning, stora besparingar

Vi presenterar den uppgraderade EC300E Hybrid. Med unik hydraulisk hybridteknik från Volvo utnyttjar grävmaskinen bomsänkingsrörelsen för att ladda ackumulatoren. Energin som lagras används sedan till hjälpmotorn som driver motorsystemet.

Resultatet är upp till 17 % högre bränsleeffektivitet, samtidigt som du får all kraft och prestanda du väntar dig av en konventionell EC300E.

*Effektivitet och besparingar kan variera beroende på förare, applikation och förhållanden.



17%
Bättre
bränsleekonomi*



15%
Lägre
bränsleförbrukning*



15%
Lägre
CO₂-utsläpp*



100%
Volvo-konstruerad
hydraulhybrid



Tillförlitlig helt enkelt

Den okomplicerade och tillförlitliga hybridlösningen är lätt att underhålla och består endast av en handfull tilläggskomponenter – fritt från störningar eller komplikationer av hur högeffektiva EC300E är konstruerad.

Renare och bättre för miljön

EC300E Hybrid minskar koldioxidutsläppen med upp till 15%*, vilket gör den till ett förnuftigt val ur miljöhänseende – inte minst vid arbeten i bebyggda områden.

Lönar sig snabbt

Vid arbete i gräv- och lastapplikationer är EC300E Hybrid en rak och enkel lösning som lönar sig snabbt. Spara bränsle, minska utsläppen och öka lönsamheten.

EC300E Hybrid i detalj

Motor

Nästa generation dieselmotorer från Volvo är utrustade med Volvos avancerade förbränningsteknik (V-ACT) för att ge låga utsläpp, överlägsen prestanda och bränsleeffektivitet. Motorn har exakta högtrycksbränsleinsprutare, turboladdare och laddluftkylare, samt elektroniska motorreglage för att optimera maskinens prestanda.

Motor	Volvo	D8M
Max. effekt vid	varv/min	1 600
Netto, ISO 9249/SAE J1349	kW	188
	hk	256
Brutto, ISO 14396/SAE J1995	kW	189
	hk	257
Max. vridmoment	Nm	1 290
vid varvtal	varv/min	1 400
Antal cylindrar		6
Cylindervolym	l	7,7
Cylinderdiameter	mm	110
Slaglängd	mm	135

Hybrid

En okomplicerad och tillförlitlig hybridlösning: Volvos nytänkande hydraulhybrid samlar 'fri' energi som genereras av nedåtrörelsen hos grävmaskinens bom och använder den till motorsystemets förkomprimering.

De kraftfulla och regelbundna bomsänkningsrörelserna laddar en 20-liters hydraulackumulator, som sedan levererar energi för att driva hydraulhjälpmotorn som hjälper till att driva motorsystemet. Styrförmåga och prestanda är samma som för vanliga EC300E, inklusive möjligheten att arbeta i ECO-läge och hybridläge samtidigt.

Ackumulator

Antal ackumulatorer		1
Cylindervolym	l	20

Elsystem

Elsystem med hög kapacitet som är väl skyddat. Vattentäta elkontakter med dubbel låsning används för att säkerställa korrosionsfria anslutningar. Huvudreläerna och magnetventilerna är skyddade för att hindra skador. Batterifrånsljare är standard.

Spänning	V	24
Batterier	V	2 x 12
Batterikapacitet	Ah	170
Generator	V/A	28 / 120
Startmotor	V - kW	24 - 5,5

Undervagn

Undervagnen har en robust X-formad ram. Fettsmorda och avtätade bandkedjor är standard.

Larvplattor		2 x 50
Länkelning	mm	203,2
Larvplatta, bredd	mm	600 / 700 / 800 / 900
Larvbredd, trekamsplatta	mm	600 / 700 / 800 / 900
Larvbredd, trekamsplatta (HD)	mm	600
Larvbredd, tvåkamsplatta	mm	700
Underrullar		2 x 9
Överrullar		2 x 2

Hytt

Förarhytten har enkelt insteg tack vare den breda dörröppningen. Förarhytten är upphängd i hydrauliskt dämpade fästen som minskar stötar och vibrationer och ger en utmärkt förarkomfort. I kombination med ljudabsorberande isolering ger detta låga ljudnivåer. Hytten har mycket bra runtomskikt. Vindrutan kan enkelt skjutas upp i hyttaket, och den nedre framrutan kan tas bort och förvaras i sidodörren.

Om maskinen har luftkonditionering används köldmedium av typ R134a. Innehåller den fluorerade växthusgasen R134a, GWP-värde 1,430 t koldioxidekvivalenter.

Svängsystem

Svängsystemet har en axialkolvmotor som driver en planetväxellåda för maximalt vridmoment. Automatisk svängbroms och svängningsdämpande ventil är standard.

Max. svänghastighet	varv/min	11
Max. vridmoment	kNm	114,8

Larvsystem

Varje larv drivs av en automatisk tvåstegs axialkolvmotor. Larvbromsen som har flera skivor ansätts av fjäderkraft och lossas hydrauliskt. Larvmotorerna, bromsarna och planetväxlarna sitter väl skyddade i bandramarna.

Max. dragkraft	kN	248
Maximal körhastighet (låg)	km/h	3,6
Maximal körhastighet (hög)	km/h	5,4
Backtagningsförmåga	°	35

Ljudnivå

Ljudnivå i hytten enligt ISO 6396

L _{PA}	dB	70
-----------------	----	----

Extern ljudnivå enligt ISO 6395 och EU:s bullerdirektiv 2000/14/EG.

L _{WA}	dB	104
-----------------	----	-----

Hydraulsystem

Hydraulsystemet, som även kallas "Automatic Sensing Work Mode" har utformats för att ge hög produktivitet, god grävkapacitet, hög manöverprecision och suverän bränsleekonomi. Summeringssystemet, bom-, skaft- och svängprioritering tillsammans med bom-, skaft- och skopeterfyllnad ger optimal prestanda.

Huvudpump, typ: 2 x axialkolvpumpar med variabelt displacement

Maximalt flöde	l/min	2 x 276
----------------	-------	---------

Servopump (typ: kugghjulspump)

Maximalt flöde	l/min	20,3
----------------	-------	------

Inställningstryck, avlastning

Arbetsstryck	MPa	33,3 / 36,3
Larvkrets	MPa	36,3
Sväng	MPa	28,9
Servopilotkrets	MPa	3,9

Hydraulmotorer

Körning: Axialkolvmotor med variabelt deplacement och mekanisk broms

Sväng: Axialkolvmotor med fast deplacement och mekanisk broms

Hydraulcylindrar

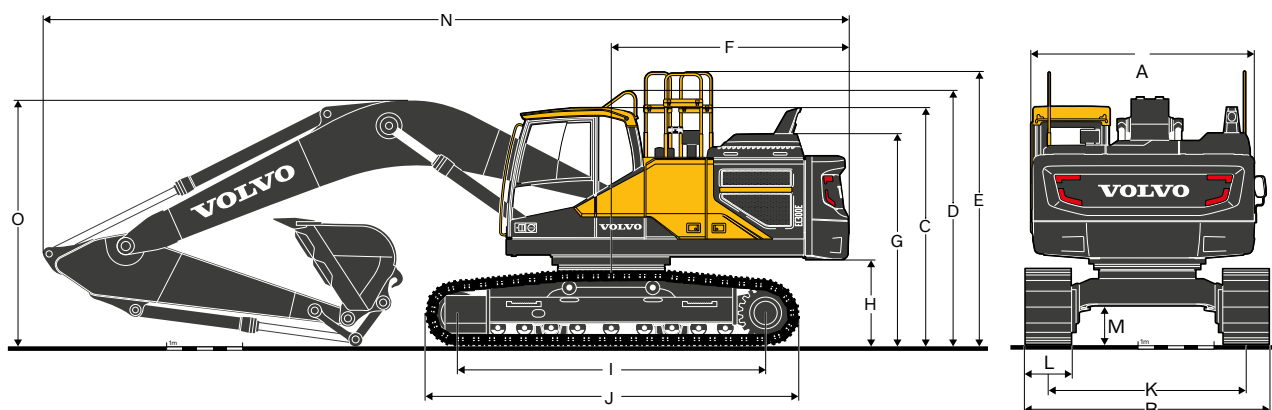
Monobom		2
Cylinderdiameter x slaglängd	ø x mm	140 x 1 480
Skaft		1
Cylinderdiameter x slaglängd	ø x mm	150 x 1 745
Skopa		1
Cylinderdiameter x slaglängd	ø x mm	140 x 1 140

Återfyllning vid service

Bränsletank	l	472
DEF/AdBlue® -tank	l	50
Hydraulsystem, totalt	l	385
Hydraultank	l	215
Motorolja	l	30
Motor kylvätska	l	44
Svängväxellåda	l	6,1
Slutväxel	l	2 x 6



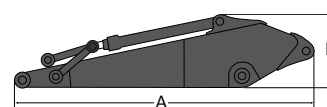
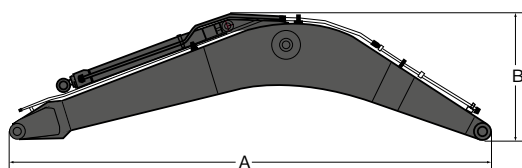
Specifikationer



Benämning	Enhet	EC300EL Hybrid			EC300ENL Hybrid		
Bom	m	6,2			6,2		
Skaft	m	2,55	3,05	3,7	2,55	3,05	3,7
A. Överbyggnad, totalbredd	mm	2 890	2 890	2 890	2 890	2 890	2 890
B. Totalbredd	mm	3 190	3 190	3 190	2 990	2 990	2 990
C. Hytt, totalhöjd	mm	3 110	3 110	3 110	3 110	3 110	3 110
D. Totalhöjd för lejdare	mm	3 360	3 360	3 360	3 360	3 360	3 360
E. Totalhöjd för skyddsräcke (uppfällt)	mm	3 570	3 570	3 570	3 570	3 570	3 570
E'. Totalhöjd för ledstång & skyddsräcke (nedfällda)	mm	3 090	3 090	3 090	3 090	3 090	3 090
F. Bakre svängradie	mm	3 120	3 120	3 120	3 120	3 120	3 120
G. Totalhöjd, avgasrör	mm	3 200	3 200	3 200	3 200	3 200	3 200
H. Motvikt, frigång *	mm	1 105	1 105	1 105	1 105	1 105	1 105
I. Axelavstånd	mm	4 015	4 015	4 015	4 015	4 015	4 015
J. Längd över larv	mm	4 865	4 865	4 865	4 865	4 865	4 865
K. Spårvidd	mm	2 590	2 590	2 590	2 390	2 390	2 390
L. Larvbredd	mm	600	600	600	600	600	600
M. Min. markfrigång *	mm	475	475	475	475	475	475
N. Totallängd	mm	10 605	10 500	10 540	10 605	10 500	10 540
O. Total höjd över bom	mm	3 470	3 345	3 580	3 470	3 345	3 580

* Utan larvplatta

' Tvådelad bom



MÅTT

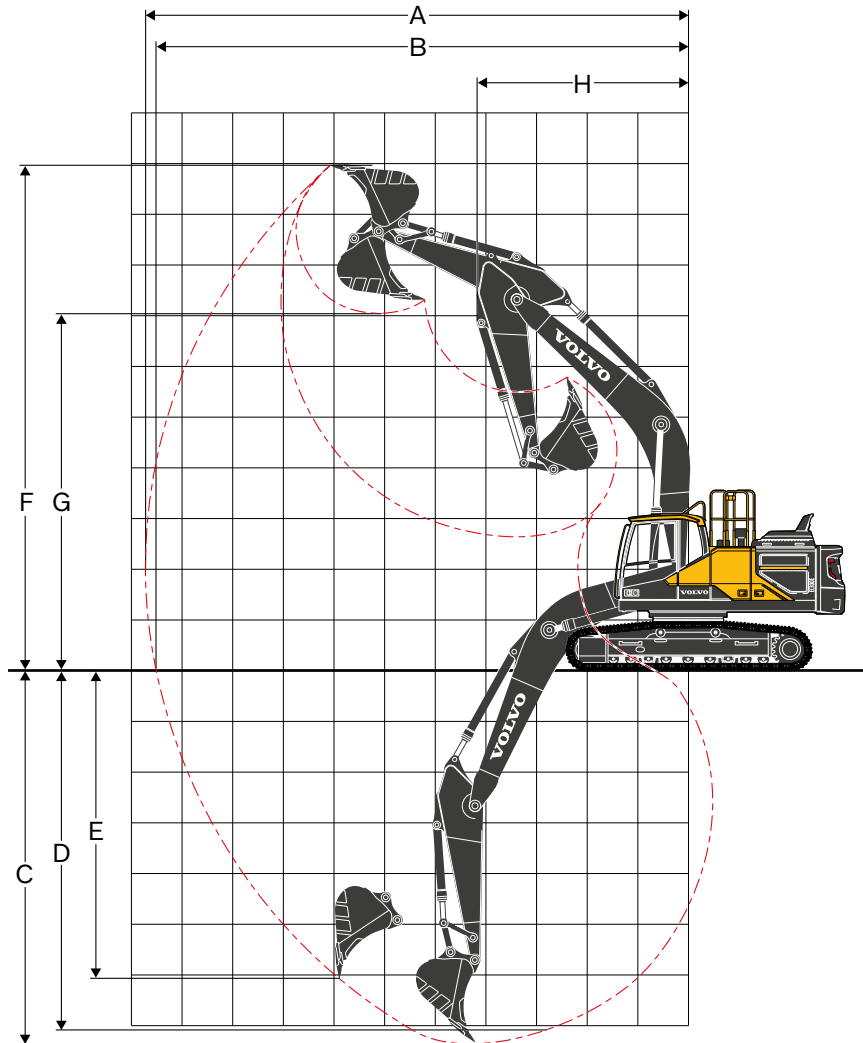
Benämning	Enhet	ME-bom	ME-bom
Bom	m	6,2 GP	6,2 HD
Längd	mm	6 425	6 425
Höjd – slang	mm	1 780	1 780
Höjd – rör	mm	1 665	1 665
Bredd	mm	765	765
Vikt	kg	2 505	2 735

* Cylinder, rör och tapp ingår, utan bomcylindertapp

Benämning	Enhet	2,55 HD	3,05 GP	3,05 HD	3,7 GP
Skaft	m	2,55 HD	3,05 GP	3,05 HD	3,7 GP
Längd	mm	3 720	4 145	4 145	4 800
Höjd	mm	1 005	1 010	1 010	1 005
Bredd	mm	560	560	560	560
Vikt	kg	1 450	1 510	1 570	1 630

* Inklusive cylinder, länksystem och tapp

MASKIN MED MONOBOM



ARBETSOMRÅDE

Benämning	Enhet	EC300EL / EC300ENL Hybrid		
Bom	m	6,2		
Skaft	m	2,55	3,05	3,7
A. Max. räckvidd	mm	10 180	10 710	11 310
B. Max. räckvidd i markplanet	mm	9 970	10 520	11 130
C. Max. grävdjup	mm	6 840	7 340	7 990
D. Max. grävdjup (2,44 m nivå)	mm	6 600	7 150	7 830
E. Max. vertikalt grävdjup (vertikal grävning)	mm	5 320	6 080	6 680
F. Max. grävhöjd	mm	9 560	9 980	10 260
G. Max. tömningshöjd	mm	6 680	7 040	7 330
H. Min. främre svängradie	mm	4 220	4 180	4 240

GRÄVKRAFTER MED DIREKTINFÄST SKOPA

Skopradie		mm	1 624	1 624	1 624	
Brytkraft	Normal	SAE J1179	kN	165	165	165
			Power boost:	kN	179	179
	Normal	ISO 6015	kN	190	190	190
			Power boost:	kN	207	207
Rivkraft	Normal	SAE J1179	kN	158	133	116
			Power boost:	kN	172	144
	Normal	ISO 6015	kN	163	136	118
			Power boost:	kN	177	148
Rotationsvinkel, skopa		°	179	179	179	

Specifikationer

MASKINVIKTER OCH MARKTRYCK

Benämning	Larvplatta, bredd	Maskinvikt	Marktryck	Totalbredd	Maskinvikt	Marktryck	Totalbredd
	mm	kg	kPa	mm	kg	kPa	mm
EC300EL Hybrid							
		6,2 m bom (GP), 3,05 m skaft (GP), 1 209 kg/1,32 m³ skopa, 6 200 kg motvikt			6,2 m bom (HD), 3,05 m skaft (HD), 1 209 kg/1,32 m³ skopa, 6 200 kg motvikt		
Trekamsplatta	600	31 120	60,0	3 190	31 420	60,6	3 190
	600 (HD)	31 340	60,5	3 190	31 630	61,0	3 190
	700	31 710	52,4	3 290	32 000	52,9	3 290
	800	32 070	46,4	3 390	32 360	46,8	3 390
	900	32 430	41,7	3 490	32 720	42,1	3 490
Tvåkamsplatta	700	31 900	52,8	3 290	32 190	53,2	3 290
EC300ENL Hybrid							
		6,2 m bom (GP), 3,05 m skaft (GP), 1 209 kg/1,32 m³ skopa, 6 200 kg motvikt			6,2 m bom (HD), 3,05 m skaft (HD), 1 209 kg/1,32 m³ skopa, 6 200 kg motvikt		
Trekamsplatta	600	30 990	59,8	2 990	31 280	60,3	2 990
	600 (HD)	31 200	60,2	2 990	31 500	60,8	2 990
	700	31 570	52,2	3 090	31 870	52,7	3 090
	800	31 940	46,2	3 190	32 230	46,6	3 190
	900	32 300	41,5	3 290	32 590	41,9	3 290
Tvåkamsplatta	700	31 770	52,5	3 090	32 060	53,0	3 090

GUIDE FÖR VAL AV SKOPA

Skoptyp	Volym	Skärbredd	Vikt	Tänder	EC300EL Hybrid			EC300ENL Hybrid			
					600 mm larvplatta, 6 200 kg motvikt			600 mm larvplatta, 6 200 kg motvikt			
					6,2 m GP-bom			6,2 m bom			
					L	mm	kg	EA	2,55 m	3,05 m	3,7 m
Direktinfäst skopa	Allround	550	600	883	3	C	C	C	C	C	C
		660	750	867	3	C	C	C	C	C	C
		770	900	996	4	C	C	C	C	C	C
		950	1 090	1 025	4	C	C	C	C	C	C
		1 140	1 240	1 192	5	C	C	C	C	C	C
		1 320	1 390	1 209	5	C	C	C	C	C	C
		1 450	1 490	1 270	5	C	C	C	C	C	C
		1 510	1 540	1 314	5	C	C	C	C	C	C
		1 760	1 740	1 448	6	C	C	B	C	B	B
	1 930	1 840	1 529	6	C	C	B	C	B	A	
	2 060	1 950	1 590	6	C	B	A	B	A	X	
	Heavy Duty (för krävande förhållanden)	550	600	881	3	D	D	D	D	D	D
		660	750	920	3	D	D	D	D	D	D
		1 140	1 240	1 214	5	D	D	D	D	D	D
		1 270	1 405	1 336	5	D	D	D	D	D	D
		1 320	1 390	1 301	5	D	D	D	D	D	D
		1 510	1 540	1 387	5	D	D	D	D	D	B
		1 690	1 690	1 485	5	D	D	B	D	C	B
1 930		1 840	1 623	6	C	B	A	B	B	A	
Direktinfäst skopa (UQC-gränssnitt)		Allround	550	600	883	3	C	C	C	C	C
	660		750	867	3	C	C	C	C	C	C
	770		900	996	4	C	C	C	C	C	C
	950		1 090	1 025	4	C	C	C	C	C	C
	1 140		1 240	1 192	5	C	C	C	C	C	C
	1 320		1 390	1 209	5	C	C	C	C	C	B
	1 450		1 490	1 270	5	C	C	C	C	C	B
	1 510		1 540	1 314	5	C	C	B	C	B	A
	1 760		1 740	1 448	6	C	B	A	B	A	X
	1 930	1 840	1 529	6	B	B	A	B	A	X	
	2 060	1 950	1 590	6	B	A	X	A	X	X	
	Heavy Duty (för krävande förhållanden)	550	600	881	3	D	D	D	D	D	D
		660	750	920	3	D	D	D	D	D	D
		1 140	1 240	1 214	5	D	D	D	D	D	C
		1 320	1 390	1 301	5	D	D	C	D	D	B
		1 510	1 540	1 387	5	D	D	B	C	B	A
		1 690	1 690	1 485	5	D	B	A	B	A	X
		1 930	1 840	1 623	6	B	A	X	A	X	X

Rådgör med din Volvoåterförsäljare om rätt kombination av skopor och redskap för applikationen.

Rekommendationerna är enbart riktlinjer baserade på typiska driftförhållanden.

Skopans kapacitet baserad på ISO 7451, utstjälp material som ligger i vinkel 1:1.

Maximal materialdensitet	
A	1 200~1 300 kg/m ³ Kol, kalk, skiffer
B	1 400~1 600 kg/m ³ Våt jord och lera, kalksten, sandsten
C	1 700~1 800 kg/m ³ Granit, våt sand, sprängsten
D	1 900 kg/m ³ ~ Våt lera, järnmalm
X	Ej rekommenderat

Specifikationer

LYFTKAPACITET EC300EL Hybrid

Lyftkapacitet vid skaftänden utan skopa.

För lyftkapacitet inklusive skopa, dra bara bort den direktfästa skopans eller den redskapsinfästa skopans faktiska vikt från följande värden.

	Lyftpunkt		1,5 m		3,0 m		4,5 m		6,0 m		7,5 m		9,0 m		Max. räckvidd		
			Längs undervagn	Tvårs undervagn	Längs undervagn	Tvårs undervagn	Längs undervagn	Tvårs undervagn	Längs undervagn	Tvårs undervagn	Längs undervagn	Tvårs undervagn	Längs undervagn	Tvårs undervagn	Längs undervagn	Tvårs undervagn	m
Bom: 6,2 m Skaft: 2,55 m Larvplatta: 600 mm Motvikt: 6 200 kg	7,5 m	kg							*7 740	*7 740					*7 900	7 640	6,5
	6,0 m	kg							*8 080	*8 080	*7 890	6 040			*7 900	5 970	7,6
	4,5 m	kg					*11 410	*11 410	*9 190	8 330	*8 220	5 930			7 940	5 160	8,2
	3,0 m	kg					*14 580	11 950	*10 630	7 930	*8 890	5 740			7 370	4 760	8,5
	1,5 m	kg					*16 750	11 340	*11 900	7 590	8 740	5 570			7 220	4 630	8,5
	0 m	kg					*17 340	11 140	12 030	7 390	8 610	5 450			7 440	4 750	8,3
	-1,5 m	kg			*12 880	*12 880	*16 910	11 150	11 970	7 340	8 590	5 430			8 170	5 190	7,8
	-3,0 m	kg			*21 080	*21 080	*15 540	11 310	*11 740	7 430					9 850	6 200	6,9
	-4,5 m	kg			*16 820	*16 820	*12 520	11 670							*10 110	8 870	5,4
Bom: 6,2 m Skaft: 3,05 m Larvplatta: 600 mm Motvikt: 6 200 kg	7,5 m	kg													*6 380	*6 380	7,2
	6,0 m	kg									*7 240	6 130			*6 120	5 320	8,1
	4,5 m	kg					*10 280	*10 280	*8 540	8 440	*7 710	5 990			*6 120	4 680	8,7
	3,0 m	kg					*13 480	12 210	*10 050	8 020	*8 470	5 780	*6 600	4 370	*6 330	4 350	9,0
	1,5 m	kg					*16 040	11 470	*11 460	7 640	8 760	5 580	6 670	4 290	6 600	4 240	9,1
	0 m	kg					*17 170	11 140	12 040	7 390	8 600	5 430			6 770	4 330	8,9
	-1,5 m	kg	*7 610	*7 610	*11 750	*11 750	*17 140	11 070	11 920	7 290	8 530	5 370			7 330	4 660	8,4
	-3,0 m	kg	*13 880	*13 880	*19 440	*19 440	*16 140	11 170	11 970	7 330	8 610	5 440			8 560	5 420	7,5
	-4,5 m	kg			*18 990	*18 990	*13 800	11 450	*10 080	7 560					*9 460	7 180	6,2
Bom: 6,2 m Skaft: 3,7 m Larvplatta: 600 mm Motvikt: 6 200 kg	7,5 m	kg									*6 290	6 220			*4 930	*4 930	8,0
	6,0 m	kg									*6 390	6 170			*4 750	4 660	8,8
	4,5 m	kg							*7 580	*7 580	*6 980	6 010	*6 390	4 450	*4 750	4 150	9,4
	3,0 m	kg					*11 960	*11 960	*9 180	8 110	*7 840	5 790	6 740	4 350	*4 900	3 880	9,6
	1,5 m	kg					*14 940	11 680	*10 770	7 690	*8 730	5 560	6 620	4 230	*5 200	3 780	9,7
	0 m	kg			*6 730	*6 730	*16 680	11 190	*11 960	7 380	8 550	5 380	6 520	4 140	*5 730	3 840	9,5
	-1,5 m	kg	*6 940	*6 940	*10 930	*10 930	*17 190	11 010	11 870	7 220	8 440	5 280	6 480	4 100	6 470	4 100	9,0
	-3,0 m	kg	*11 570	*11 570	*16 550	*16 550	*16 670	11 030	11 840	7 200	8 440	5 280			7 370	4 650	8,3
	-4,5 m	kg	*17 310	*17 310	*21 340	*21 340	*15 000	11 220	*11 150	7 330					*8 820	5 830	7,1
-6,0 m	kg			*15 770	*15 770	*11 150	*11 150							*9 030	*9 030	5,3	
Bom: 6,2 m Skaft: 2,55 m Larvplatta: 800 mm Motvikt: 6 200 kg	7,5 m	kg							*7 700	*7 700					*7 860	*7 860	6,5
	6,0 m	kg							*8 040	*8 040	*7 840	6 240			*7 850	6 170	7,6
	4,5 m	kg					*11 350	*11 350	*9 140	8 620	*8 160	6 130			*7 990	5 340	8,2
	3,0 m	kg					*14 480	12 350	*10 560	8 190	*8 820	5 940			7 660	4 920	8,5
	1,5 m	kg					*16 620	11 700	*11 810	7 840	9 080	5 750			7 490	4 790	8,5
	0 m	kg					*17 200	11 490	12 490	7 630	8 940	5 630			7 730	4 910	8,3
	-1,5 m	kg			*12 880	*12 880	*16 770	11 490	12 420	7 570	8 920	5 610			8 480	5 360	7,8
	-3,0 m	kg			*20 880	*20 880	*15 400	11 660	*11 630	7 660					*9 770	6 400	6,9
	-4,5 m	kg			*16 640	*16 640	*12 400	12 030							*10 010	9 150	5,4
Bom: 6,2 m Skaft: 3,05 m Larvplatta: 800 mm Motvikt: 6 200 kg	7,5 m	kg									*7 190	6 360			*6 470	*6 470	7,2
	6,0 m	kg									*6 350	*6 350			*6 200	5 510	8,1
	4,5 m	kg					*10 200	*10 200	*8 480	*8 480	*7 660	6 200			*6 200	4 840	8,7
	3,0 m	kg					*13 320	12 550	*9 950	8 270	*8 390	5 970	*6 680	4 520	*6 400	4 500	9,0
	1,5 m	kg					*15 820	11 730	*11 320	7 840	9 080	5 750	6 930	4 420	*6 830	4 380	9,1
	0 m	kg					*16 910	11 370	*12 230	7 570	8 900	5 590			7 030	4 460	8,9
	-1,5 m	kg	*7 690	*7 690	*11 840	*11 840	*16 890	11 300	12 310	7 460	8 830	5 520			7 600	4 810	8,4
	-3,0 m	kg	*13 970	*13 970	*19 530	*19 530	*15 900	11 420	*11 950	7 510	8 920	5 600			8 870	5 580	7,5
	-4,5 m	kg			*18 650	*18 650	*13 580	11 730	*9 940	7 770					*9 330	7 380	6,2
Bom: 6,2 m Skaft: 3,7 m Larvplatta: 800 mm Motvikt: 6 200 kg	7,5 m	kg									*6 260	*6 260			*4 930	*4 930	8,0
	6,0 m	kg									*6 350	*6 350			*4 750	*4 750	8,8
	4,5 m	kg							*7 540	*7 540	*6 940	6 230	*6 390	4 610	*4 750	4 300	9,4
	3,0 m	kg					*11 890	*11 890	*9 120	8 390	*7 780	5 990	7 020	4 500	*4 900	4 010	9,6
	1,5 m	kg					*14 830	12 070	*10 690	7 950	*8 670	5 760	6 880	4 380	*5 200	3 910	9,7
	0 m	kg			*6 730	*6 730	*16 550	11 550	*11 860	7 630	8 890	5 570	6 780	4 280	*5 730	3 980	9,5
	-1,5 m	kg	*6 940	*6 940	*10 930	*10 930	*17 040	11 360	12 320	7 460	8 770	5 460	*6 710	4 240	*6 590	4 240	9,0
	-3,0 m	kg	*11 570	*11 570	*16 550	*16 550	*16 530	11 380	*12 260	7 430	8 760	5 450			7 660	4 810	8,3
	-4,5 m	kg	*17 310	*17 310	*21 140	*21 140	*14 860	11 580	*11 040	7 560					*8 730	6 030	7,1
-6,0 m	kg			*15 590	*15 590	*11 030	*11 030							*8 930	*8 930	5,3	

Anm: 1. Maskin i "Fine Mode-F" (effektförstärkning) för lyftkapaciteter. 2. Ovanstående laster överensstämmer med SAE J1097 och ISO 10567. Anläggningsmaskiner – Hydrauliska grävmaskiner – Lyftkapacitet. 3. Nominella laster överskrider inte 87 % av hydraulisk lyftkapacitet eller 75 % av tiplast. 4. Nominella laster markerade med en asterisk (*) begränsas av hydraulisk kapacitet snarare än tiplast.

LYFTKAPACITET EC300ENL Hybrid

Lyftkapacitet vid skaftändan utan skopa.

För lyftkapacitet inklusive skopa, dra bara bort den direktinfästa skopans eller den redskapsinfästa skopans faktiska vikt från följande värden.

	Lyftpunkt	1,5 m		3,0 m		4,5 m		6,0 m		7,5 m		9,0 m		Max. räckvidd		
		Längs undervagn	Tvärs undervagn	Längs undervagn	Tvärs undervagn	Längs undervagn	Tvärs undervagn	Längs undervagn	Tvärs undervagn	Längs undervagn	Tvärs undervagn	Längs undervagn	Tvärs undervagn	Längs undervagn	Tvärs undervagn	m
Bom: 6,2 m Skaft: 2,55 m Larvplatta: 600 mm Motvikt: 6 200 kg	7,5 m kg							*7 740	*7 740					*7 900	7 050	6,5
	6,0 m kg							*8 080	7 980	*7 890	5 560			*7 900	5 500	7,6
	4,5 m kg					*11 410	*11 410	*9 190	7 660	*8 220	5 460			7 900	4 750	8,2
	3,0 m kg					*14 580	10 850	*10 630	7 260	*8 890	5 280			7 330	4 370	8,5
	1,5 m kg					*16 750	10 260	*11 900	6 930	8 700	5 100			7 180	4 250	8,5
	0 m kg					*17 340	10 060	11 970	6 740	8 570	4 990			7 400	4 350	8,3
	-1,5 m kg			*12 880	*12 880	*16 910	10 070	11 910	6 690	8 550	4 970			8 130	4 750	7,8
	-3,0 m kg			*21 080	20 130	*15 540	10 230	*11 740	6 780					9 800	5 670	6,9
	-4,5 m kg			*16 820	*16 820	*12 520	10 570							*10 110	8 090	5,4
Bom: 6,2 m Skaft: 3,05 m Larvplatta: 600 mm Motvikt: 6 200 kg	7,5 m kg													*6 380	6 060	7,2
	6,0 m kg									*7 240	5 660			*6 120	4 900	8,1
	4,5 m kg					*10 280	*10 280	*8 540	7 760	*7 710	5 510			*6 120	4 300	8,7
	3,0 m kg					*13 480	11 100	*10 050	7 350	*8 470	5 310	*6 600	4 010	*6 330	3 990	9,0
	1,5 m kg					*16 040	10 380	*11 460	6 980	8 710	5 110	6 630	3 930	6 560	3 880	9,1
	0 m kg					*17 170	10 060	11 980	6 730	8 550	4 970			6 730	3 960	8,9
	-1,5 m kg	*7 610	*7 610	*11 750	*11 750	*17 140	10 000	11 860	6 640	8 490	4 910			7 290	4 270	8,4
	-3,0 m kg	*13 880	*13 880	*19 440	*19 440	*16 140	10 100	11 910	6 680	8 570	4 980			8 520	4 960	7,5
	-4,5 m kg			*18 990	*18 990	*13 800	10 370	*10 080	6 900					*9 460	6 560	6,2
Bom: 6,2 m Skaft: 3,7 m Larvplatta: 600 mm Motvikt: 6 200 kg	7,5 m kg									*6 290	5 740			*4 930	*4 930	8,0
	6,0 m kg									*6 390	5 690			*4 750	4 280	8,8
	4,5 m kg							*7 580	*7 580	*6 980	5 530	*6 390	4 080	*4 750	3 800	9,4
	3,0 m kg					*11 960	11 400	*9 180	7 430	*7 840	5 320	6 710	3 980	*4 900	3 550	9,6
	1,5 m kg					*14 940	10 580	*10 770	7 030	8 710	5 090	6 580	3 870	*5 200	3 450	9,7
	0 m kg			*6 730	*6 730	*16 680	10 110	*11 960	6 730	8 510	4 920	6 480	3 780	*5 730	3 510	9,5
	-1,5 m kg	*6 940	*6 940	*10 930	*10 930	*17 190	9 940	11 800	6 570	8 390	4 820	6 450	3 750	6 440	3 740	9,0
	-3,0 m kg	*11 570	*11 570	*16 550	*16 550	*16 670	9 960	11 780	6 550	8 390	4 810			7 330	4 250	8,3
	-4,5 m kg	*17 310	*17 310	*21 340	19 960	*15 000	10 140	*11 150	6 670					*8 820	5 330	7,1
-6,0 m kg			*15 770	*15 770	*11 150	10 570							*9 030	8 370	5,3	

Anm: 1. Maskin i "Fine Mode-F" (effektförstärkning) för lyftkapaciteter. 2. Ovanstående laster överensstämmer med SAE J1097 och ISO 10567 Anläggningsmaskiner – Hydrauliska grävmaskiner – Lyftkapacitet. 3. Nominella laster överskrider inte 87 % av hydraulisk lyftkapacitet eller 75 % av tipplast. 4. Nominella laster markerade med en asterisk (*) begränsas av hydraulisk kapacitet snarare än tipplast.

Utrustning

STANDARDUTRUSTNING

Motor

Turboladdad, 4-takts dieselmotor med vätskekylning, direktsprutning och laddluftkylare som uppfyller kraven i EU Stage V

Luftfilter med indikator

Värmare för insugsluft

Cyklon-förrenare

Elektrisk nödstopp av motor

Bränslefilter och vattenavskiljare

Tankningspump: 50 l/min, med automatisk avstängning

Generator, 80 A

Hybrid

Akkumulator, 20 l

Bomregenereringsventiler

Hjälpmotor

Huvudpump med PTO

Elektriskt/elektroniskt reglersystem

Avancerat reglersystem

Självdiagnostiksystem

Maskinstatusindikering

Varvtalskännande effekreglering

Tomgångsautomatik

Power Boost med en knapptryckning

Funktion för säker stopp/start

Justerbar LCD-färgmonitor

Huvudströmbrytare

Blockeringskrets för omstart av motor

LED-strålkastare med hög effekt:

- Rammonterade 2

Bommonterad 1

Batterier, 2 x 12 V/170 A

Startmotor, 24 V/5,5 kW

Ram

Tillträdesramp med lejdare

Verktögsförvaring

Stansade halkfria plåtar

Motvikt: 6 200 kg

Undervagn

Skyddsplåtar under svängcentrum (extra kraftig)

Hydraulisk larvjustering

Fettsmorda och avtätade kedjelänkar

Urspårningsskydd

Hydraulsystem

Prioritetsventil för bomlyft- och svängfunktionen

Prioritetsfunktion för bom/körning (krypkörning)

Reglering av bomsänkhastighet

Slangbrotsventil: bom & skaft

Överlastvarning

Automatiskt avkännande hydraulsystem

Summeringssystem

Bomprioritering

Skaftprioritering

Svängprioritering

ECO-läge, bränslebesparande teknik

Regenereringsventiler för bom, skaft, och skopa

Svängningsdämpande ventiler för sväng

Lasthållningsventiler för bom och skaft

Flerstegs filtersystem

Ändlägesdämpare

Dammtätade hydraulcylindrar

Extra hydraulventil

Automatisk körmotor med två hastighetsregister

Hydraulolja, longlife-olja 46

STANDARDUTRUSTNING

Hytt och inredning

ROPS-certifierad hytt (ISO121172)

Silikonolja- och gummifästen med fjäder

Körpedaler och grävspakar

Ställbar förarstol och spakkonsol

Proportionella styrspakar med 3 omkopplare

Värmare & luftkonditionering, automatisk

Flexibel antenn

Radio med mp3 och USB-uttag med Bluetooth

Spak för hydrauliskt säkerhetslås

Ljuddämpad allvädershytt, inkluderar:

Mugghållare

- Dörrlås

Tonade rutor

- Golvmatta

- Signalhorn

- Stort förvaringsutrymme

- Öppningsbar (uppdagbar) frontruta

- Demonterbar nedre frontruta

- Säkerhetsbälte

Säkerhetsglas

Solskydd, fram, tak, bak

Regnskydd

Vindrutetorkare med intervallfunktion

Bakåtriktad kamera

Sidokamera

Huvudnyckel

Larvplattor

600 mm med trekamsplatta

Grävaggregat

Bom: 6,2 m monobom

Skaft: 3,05 m

Centralt grupperade smörjnipplar

EXTRAUTRUSTNING

Motor

Elektrisk motorvärmare: 120 V, 240V

Oljebadsförrenare

Dieselvärmare, 10 kW

Vattenavskiljare med värmare

Automatisk motoravstängning

Reversibel fläkt

Fördröjd motoravstängning

EI

Extra arbetsbelysning (halogen eller LED):

- Hyttmonterade 3

Bommonterad 1

- Motviktsmonterad 1

Grönt varningsljus

Körvarning

Stöldskyddssystem

Roterande varningsljus

Smart anslutning för tiltrotator

Tiltrotator i tredje generationen

Dig Assist, smart anslutning

EXTRAUTRUSTNING

Undervagn

Heltäckande urspårningsskydd

Larvplattor

700/800/900 mm med trekamsplatta

600 mm HD trekamsplatta

600/700 mm med tvåkamsplatta

Undervagn med hög markfrigång

Hydraulsystem

Larvstyrning (CDC)

Bom flytfunktion

Bom flytfunktion utan HRV

Redskapssystem (upp till 32 programmerbara minnen)

Förinställning av variabelt flöde och tryck

Hammare och sax, 1- och 2-pumpflöde

Extra returfilter

Hydraulutrustningar:

- Slänt & rotator

- Grip

- Läckoljeledning

Hydraulik för redskapsfäste

Volvo hydrauliskt snabbfäste S2

Volvo hydrauliskt snabbfäste U30

Volvo hydrauliskt snabbfäste S70

Volvo hydrauliskt snabbfäste SQ70 55

Volvo hydrauliskt snabbfäste SQ70

Hydraulolja, biologiskt nedbrytbar 46

Hydraulolja, longlife-olja 32

Hydraulolja, longlife-olja 68

Bränsletank-förberedd för snabb bränslepåfyllning

Raklarvningspedal

EXTRAUTRUSTNING

Hytt och inredning

Tygklädd stol med uppvärmning

Tygklädd stol med uppvärmning och luftfjädring

Deluxe-stol

Höghållfast vindruta i ett stycke (P5A)

Öppningsbar taklucka

Rasskydd, FOG (fast typ eller gångjärnstyp)

Rammonterat

Hyttmonterat

Hyttmonterad skyddsanordning mot fallande föremål (FOPS)

Volvo Smart View

Rökar-kit (askkopp och tändare)

Skyddsnet för framruta

Nedre vindrutetorkare med intervallfunktion

Antivandalkit

Unik nyckel

Tryckluftspistol för rengöring

Grävaggregat

Skaft: 2,55 m HD, 3,05 m HD, 3,7 m

Skoplänkage med lyftögla

Maskinreglage

Dig Assist

Volvo Active Control (halvautonom)

Se separat broschyr för mer information

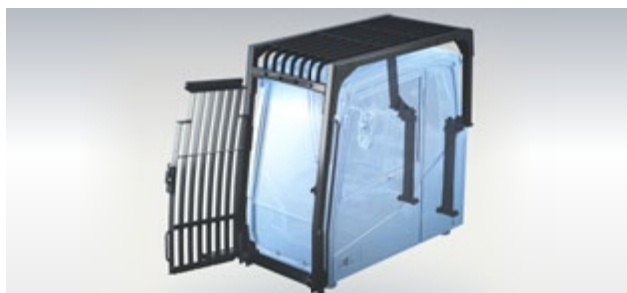
Service

Verktygssats, dagligt underhåll

Verktygssats, komplett

ETT URVAL AV VOLVO EXTRAUTRUSTNING

Utsvägande FOG



Tiltrotator



Volvo Smart View



Alla produkter marknadsförs inte på alla marknader. Under vår policy av ständiga förbättringar förbehåller vi oss rätten till ändringar i specifikationer och utförande utan särskilt meddelande. Illustrationerna visar inte alltid maskinen i standardutförande.





V O L V O