

# SWECON MAGAZINE

**"När Volvo CE och Swecon  
går samman kan vi möta  
våra kunders verkliga  
behov ännu bättre!"**

Välkommen till Svenska Maskinmässan, önskar  
David Alström, marknadschef på Swecon.  
Läs mer på sidan 36.

Ett magasin från Swecon.  
Auktoriserad återförsäljare för  
Volvo Construction Equipment,  
Volvo Penta Industri och Ammann.

Omslagsbild: Peter Holgersson

Äntligen är den här – L90 Electric!	4
Load Ticket borde fler överväga	12
Nu är retro en framtidsmöjlighet	20
Åtta maskiner på ett bräde	28

REDAKTÖR OCH ANSVARIG UTGIVARE: Fredrik Rigo, 010-556 34 62, fredrik.rigo@swecon.com  
POSTADRESS: Swecon, Box 55, 631 02 Eskilstuna | TEL: 010-556 08 50 | HEMSIDA: www.swecon.se  
Producerat av Swecon i samarbete med Hallvarsson & Halvarsson



4

## Äntligen är den här – L90 Electric!

Ragn-Sells i Mariefholm har väntat länge på Volvo L90 Electric. Det är exakt den maskin de behöver för att lyckas nå sina mål när det gäller lägre utsläpp, lägre buller, bättre förarkomfort, högre prestanda och effektivitet, men också för att nå sina övergripande hållbarhetsmål.



12

## Load Ticket borde fler överväga

Med Load Ticket får Ragn-Sells i Robertfors koll på de massor som de flyttar, skopa för skopa. Genom att koppla upp sina hjullastare och installera Load Ticket får de ut data för lastkvitton i realtid, vilket gör att de både kan planera, styra och optimera verksamheten på ett helt nytt sätt.



20

## Nu är retro en framtidsmöjlighet

Dmixabs EC240 är en riktig favorit och har varit en trogen slitvärg i över 15 år. Men när nya miljökrav blev verkliga, stod bolaget inför ett val. En ny maskin, eller en ny motor? Nu har de, genom en retrofit, gått från 6 till 4 cylindrar i en ny Volvo Penta-motor och samtidigt från miljöklass 3a till 5.



28

## Åtta maskiner på ett bräde

I slutet av mars lämnade en imponerande flotta av trailers Eskilstuna för att leverera åtta nya EWR170 till Söderman Maskin i Sala. De åtta maskinerna är ett led i att modernisera flottan i bolaget som hyr ut entreprenadmaskiner till företag i Mälardalen.

# Mitt härliga liv med maskiner

**S**wecons varumärkeslöfte, "Enjoy life with machines", är också en bra sammanfattning av mitt yrkesverksamma liv.

Totalt jobbade jag i 22 år i olika roller på Volvo CE innan jag för sju år sedan började som eventtekniker på Swecon. Med andra ord, så gott som varje dag i nästan 30 år har jag njutit av att jobba med och i Volvo entreprenadmaskiner.

Som eventtekniker på Swecon är Maskinmässan på Solvalla lite som julafton. Det är liksom den stora högtiden vart annat år, då vi anstränger oss extra mycket för att duka upp en buffé av maskiner och upplevelser som lockar en bred publik.

För er besökare börjar Svenska Maskinmässan på torsdagen den 4 juni klockan 09.00. För mig började arbetet med mässan i november förra året med att undersöka vilka maskinyheter som är på gång, vad som är aktuellt i entreprenadbranschen och fundera på om Swecons monter ska spegla något budskap eller tema.

Sedan fortsätter det mer eller mindre intensivt, med stora och små frågor. Allt från att boka maskiner och få logistiken att fungera med ett 15-tal trailers till att beställa x antal lastbilar med flis som underlag i montern och hur cirka 5 000 kanelbullar ska fixas för att alltid finnas nybakade och fräscha under de tre mässtdagarna.

Det är det här jag gillar med att vara eventtekniker: att vara i händelsernas centrum och fixa med allt möjligt. Och jag gör helst jobbet



**Henrik Olsson**  
Eventtekniker, Swecon

själv med hjälp av kollegor i stället för att leja in hjälp. Att själva köra maskinerna som sprider flisen i montern – en L90 Electric, en EWR150 Electric och en L25 Electric – gör jag frivilligt och med glädje tillsammans med våra demonstratörer Peppe och Gabbe. Dessutom, att planera och bygga en mässa är bland det roligaste jag vet. Det handlar inte om att ordna en yteffektiv parkering för en massa

maskiner. Mellan maskinerna gäller det att skapa trevliga miljöer där besökarna trivs och vill stanna till ett tag. "Chill-ytor" som uppmuntrar till möten och samtal med kollegor eller Swecons medarbetare.

Som eventtekniker ska jag planera, bygga, driva och riva mässmontern och slutligen städa upp efteråt. Nu är jag långt ifrån ensam i allt detta. Tillsammans med Annika Nehrer, event coordinator på Swecon, och säljsupportteamet tar vi Svenska Maskinmässan från start till mål.

Och just på Svenska Maskinmässan behövs alla hjälpande händer. Vi kommer inte in på Solvalla förrän Elitloppet är klart. Med andra ord, vi har bara tre och ett halvt dygn på oss för att få allt på plats när de första besökarna kommer.

Då börjar festen! Och i år blir det häftigare än någonsin. Aldrig tidigare har Swecons monter haft så många intressanta nyheter från Volvo CE, Ammann och Volvo Penta. Det blir hur häftigt som helst, så missa inte detta!

Välkomna till oss på Svenska Maskinmässan i monter Ö:11!

Nya L90 Electric:  
Efterlängtat  
av flera skäl





Foto: Peter Holgersson

**N**är nya Volvo L90 Electric introducerades i höstas, var en lång väntan över för Ragn-Sells två anläggningar på Marieholm i utkanten av Göteborg.

– Det är exakt den maskin vi behöver och ville ha, säger Mattias Sjöström, sektionschef för Ragn-Sells Treatment & Detox.

Nya L90 Electric klickade i alla boxar för Ragn-Sells verksamhet i Marieholm.

- **Utsläpp**

Arbetet i de stora lagerlokalerna sköttes tidigare av dieseldrivna hjullastare från Volvo som kördes på miljöbränsle. Trots det, noll utsläpp är ändå betydligt bättre än lite utsläpp, om än i lokaler med god ventilation.

- **Buller**

El-hjullastaren är i det närmaste ljudlös och skapar en ännu bättre arbetsmiljö.

- **Förarkomfort**

Volvo har erkänt god förarkomfort. L90 Electric har samma höga standard som sin dieseldrivna släkting.

- **Kraft och effektivitet**

Även nyttolasten på 4,5 ton matchar den dieseldrivna maskinen i samma storleksklass.

- **Hållbarhet**

Den eldrivna och tysta L90 Electric underlättar för ägaren att nå de uppsatta hållbarhetsmålen, både de egna och uppdragsgivarnas. Ragn-Sells har bland annat åtagit sig att till 2030 halvera klimatutsläppen från den egna verksamheten jämfört med 2019.

Även ur ett lönsamhetsperspektiv klarar sig den nya L90 Electric bra i konkurrensen. Lägre energikostnader samt en helelektrisk drivlina – inga motorrelaterade förbruknings-

artiklar, underhållsfria elmotorer och ett 4000-timmars bytesintervall för axelolja – innebär lägre kostnader och färre stillestånd för service och underhåll.

– Ekonomin är alls inte ointressant, men för oss är miljöaspekten viktigare än totalkostnaden. Givetvis ska vi även analysera det när vi kommit en längre bit in i hyrperioden, säger Susanne Thernström, sektionschef på Ragn-Sells Recycling i Marieholm.

### TUFFAST TÄNKBARA

Sedan början av året rullar alltså två L90 Electric på Ragn-Sells Treatment & Detox samt på systemanläggningen Ragn-Sells Recycling på den delade anläggningen. Den förra anläggningen fungerar som stadsnära mottagning och mellanlager för bland annat schaktmassor, betong och asfalt.

För både Susanne och Mattias var L90 Electric mycket efterlängtat. När affären med Swecon Rental var klar, ersatte de två L90 Electric var sin dieseldrivna L90.

– De finns dock kvar som back up och servicemaskiner. Våra verksamheter är mycket beroende av hjullastarna. Stannar de av någon anledning, så stannar hela processen, säger Mattias Sjöström och fortsätter.

– Vi fick elmaskinerna när det var som kallast, ner mot 20 grader minus. Vi fick testa dem direkt under tuffast tänkbara förhållanden och det har gått bra. Då vi har snabbbladdare avsedda för tunga transporter i anslutning till anläggningen har vi bra möjligheter att stödladda under lunchen om det behövs.

Susanne Thernström håller med.

– Ja, L90 Electric har funktionsmässigt motsvarat våra högt ställda förväntningar. Det vi behöver ordna för att det ska fungera helt perfekt, är att få en snabbbladdare installerad ännu närmare verksamheten. <



Mattias Sjöström



Upptäck Volvo  
L90 Electric här!



# Nya gruvan avgörande för fortsatt elektrifiering



**D**en snabba elektrifieringen av samhället skapar stora behov av strategiska metaller som koppar. När Viscariagruvan i Kiruna återuppstår i början av 2028 blir det en av norra Europas största koppargruvor med en årsproduktion av cirka 26 000 ton koppar.

– Vi ställs hela tiden inför nya utmaningar, men det är helt normalt och vi har respekt för utmaningarna som kommer med att öppna en koppargruva. Dessutom vimlar gruvbranschen av problemlösare, säger Emma Mäkitaavola, projektchef på Viscaria i Kiruna.

Flera av dessa problemlösare återfinns på LTH Traktor i Kiruna. Företaget är en modern framgångssaga. Det lilla familjeföretaget grundades 1989 och leds än i dag av bröderna Häggroth, Lennart, Ronny och Tommy.

Med åren växte LTH, framför allt med jobb åt gruvindustrin i Kiruna och Svappavaara. I dag har företaget cirka 300 anställda och är en högst aktiv part i omvandlingen av Kiruna och utvecklingen av gruvindustrin.

– Lokala partners som LTH Traktor är otroligt viktiga för oss. De har varit med oss från början och deltagit aktivt i att exempelvis se till att anrikningsdammen inte bara följer alla lagar och regler, utan att den även går att bygga på ett effektivt sätt, säger Emma Mäkitaavola.

LTH:s platschef vid Viscariagruvan är Jakob Häggroth, son till medgrundaren Lennart.

– Vi är ett 60-tal medarbetare här och förhoppningsvis blir vi ännu fler när produktionen startar.

## NYA DUMPRAR

På plats finns även ett 25-tal maskiner, övervägande delen är Volvo, som huvudsakligen arbetar med den stora anrikningsdammen samt med markbyggnationer. LTH har använt befintliga maskiner, men även köpt två nya grävmaskiner – en EC500 och en EC550 – samt sex dumprar av nya Volvo A50 med full hydraulisk fjädring.

– Förarna är otroligt nöjda med dumprarna. Komforten är väldigt bra och det betyder mycket om man jobbar länge i maskinen. Kapaciteten är också högklassig, säger Jakob Häggroth.

Åren 1982–1997 drevs koppargruvan av först LKAB och sedan finska Outokumpu. Till sist lades gruvan ner på grund av det låga priset på koppar. När kopparpriset steg igen så väcktes idén att öppna Viscariagruvan igen, men det var först när det svenska börsnoterade bolaget Copperstone Resources AB tog över 2019 – numera Gruvaktiebolaget Viscaria – som projektet fick luft under vingarna.

– Det finns en rad fördelar att återstarta en gruva jämfört med att planera för en helt ny gruvverksamhet, säger Emma Mäkitaavola.

## NYTT VATTENRENINGSVERK

Exempelvis har Viscariagruvan redan kartlagda malmkroppar ned till 800 meters djup och en befintlig infrastruktur som består av 65 kilometer gruvgångar.

– Vi kommer att renovera cirka hälften av den sträckan och det är betydligt enklare och billigare än att starta från noll. Även miljötillstånden är enklare när vi återstartar en gammal gruva.

Ett projekt som detta stöter ändå på utmaningar. Ett sådant

var de sex miljoner kubikmeter vatten i gruvgångarna som måste pumpas upp och renas innan produktionen kan påbörjas. Det visade sig att vattnet i de djupaste delarna av gruvan hade oväntat höga halter av sulfat, en typ av salter som är vanligt förekommande i naturföreningar.

– Men i oktober förra året invigdes det nya vattenreningsverket där drifttagning pågår och vårt hållbarhetsmål är oförändrat: att producera koppar med fossilfri el och ansvarsfulla metoder.

Att finna lösningar under projektets gång underlättas också av att Kiruna är en gruvstad med traditioner. Här finns erfarenhet och kompetens i det nätverk av entreprenörer som finns runt gruvprojektet.

– LTH Traktor är en av flera entreprenörer med lång erfarenhet av gruvverksamhet. Det betyder mycket för oss, säger Emma Mäkitaavola.

I dagsläget beräknas produktionsstarten för Viscariagruvan till början av 2028. Vid full produktion beräknas gruvan sysselsätta cirka 250 medarbetare och lika många entreprenörer. <

## FAKTA

- Koppar är en avgörande metall i samhällets förflyttning mot utsläppsfria transporter och förnybar energi. Prognoser visar att kopparbristen i världen kommer att öka under de kommande åren. Fram till år 2032 bedöms den globala efterfrågan öka med 45–55 procent och år 2030 beräknas underskottet uppgå till 10 miljoner ton, vilket motsvarar åtta gånger den årliga produktionen från världens största koppargruva, Escondida i Chile.
- Självförsörjning av strategiska mineraler ingår i EU:s långsiktiga mål och ligger även till grund för EU:s minerallag, Critical Raw Materials Act.
- EU importerar idag omkring hälften av sitt kopparbehov. När Viscariagruvan återöppnas kommer den att tillgodose cirka tre procent av Europas produktion och på så sätt bidra till en större inhemsk produktion och ett minskat beroende av import från marknader med svagare miljö- och arbetsmiljölagstiftning.



# Driven entreprenör väljer Volvo Financial Services för säkerhets skull

Foto: Peter Holgersson



**M**an känner igen en entreprenör på visionerna, den outtröttliga drivkraften och passionen. Robin Petersen, 38 år, i Enköping har allt detta och kombinerar det med en smittande optimism.

Med sin nya Volvo L90H och en helt ny produkt ska han revolutionera underhåll och restaurering av svenska grusvägar.

– Det är helt nytt. Jag är först i Europa med den här metoden. Den är betydligt billigare än cementstabilisering, mer miljövänlig och återställer bärigheten i grusvägen utan nytt slitlager, säger han entusiastiskt.

Först en kort bakgrund som ger en hyfsad bild av Robin Petersens personlighet. Som nybliven utbildad murare började han jobba i sin pappa Franks firma och byggde sig själv ett hus att bo i. Efter ett tag växte sig en livsdröm allt starkare: att ta ledigt ett år och segla ensam över Atlanten.

Robin utbildade sig, Fartygsbefäl klass åtta, sålde huset och skaffade en segelbåt som han utrustade med bland annat solceller och vattenrening.

Våren 2020 skulle drömmen förverkligas, men då drabbades världen av pandemi.

– Det blev inget av Atlantseglingen, så jag startade ett eget bolag i stället.

RP Entreprenad nischade sig på byggnadsvård i bred bemärkelse, med fokus på K-märkta kulturmiljöer. Det rör sig om allt

från bygge av kakelugnar och fasadrenoveringar till blästring av metall, plast, trä och andra ytor.

– Jag har bland annat restaurerat Stockholms tingsrätts entrégrindar, det är jag stolt över.

## NYA IDÉER

Blästringsdelen gick så bra att det knoppades av till ett eget bolag, Blästerbilen AB. Och här kanske en vanlig entreprenör hade stannat upp en stund.

Inte Robin. Han fick nys om en helt ny metod att restaurera och stabilisera grusvägar, Claycrete, som utvecklats i Australien. Så då bildade han Stabil Mark och Väg AB och blev den förste i Europa att lansera Claycrete.

– Man fräser bort 10–15 centimeter av vägbanan och blandar i Claycrete som är en vätska. Sedan lägger man tillbaka materialet samt hyvlar, bomberar och packar vägbanan. Vätskan neutraliserar leran i vägen och gör att den inte drar åt sig vatten. Vägen blir torr och bärkraftig, utan potthål, även vid regnigt väder.

## VFS EN BRA HJÄLP

Först framåt sommaren kan Robin Petersen göra de första testerna av metoden. En del av utrustningen, bland annat en tandad vägghyvel, är ännu inte levererad. Men den splitternya Volvo L90H, som ska bära vägghyveln och vibroplattorna, är på plats.



## FAKTA VFS

- Volvo Financial Services, VFS, bildades av Volvo Group 2001 och erbjuder skräddarsydda finansierings- och försäkringslösningar för Volvokoncernens anläggningsmaskiner, lastbilar och bussar.
- VFS:s främsta uppgift är att underlätta för kunderna att förvärva Volvo-produkter genom att erbjuda lösningar som är anpassade efter kundens kassaflöde och verksamhetens behov, ofta med större branschförståelse än traditionella banker.
- VFS är verksam på över 50 marknader med över 1 500 anställda.

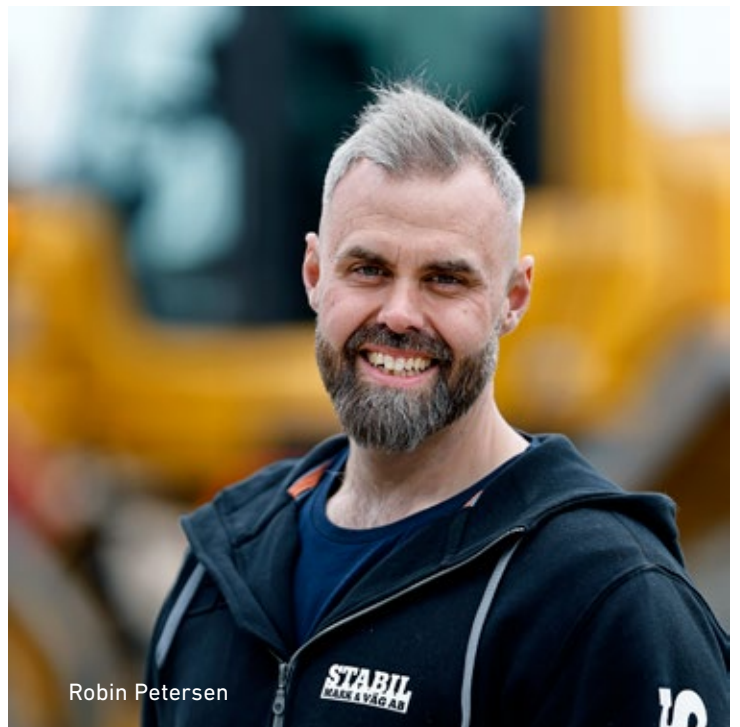
– Jag ville ha en ny maskin till det här och fick bra hjälp från Volvo Financial Services, VFS, och Swecon. Nu i början har jag inte råd att ha otur och en maskin som krånglar, om man säger så. Det känns skönt att ha en fast månadskostnad och serviceavtal Guld, då är jag skyddad mot alla oförutsedda händelser.

Tror ni Robin nöjer sig nu då? Inte då, han har redan beställt ännu en ny Volvo L90H med finansiering från VFS.

– Jag har precis fått ett sexårigt snöröjningskontrakt och då krävs det två maskiner. Tanken är att inkomsterna från snöröjningen på vintern, ska balansera utgifterna under sommarhalvåret i starten av arbetet med vägstabilisering.

Mycket jobb ligger framför Robin, men det finns att bråsa på. Farfar Karsten, 86 år gammal och även han murare, har ännu inte slagit sig till ro.

– Nä, farfar "krigar på" fortfarande och murar vidare i papas firma, skrattar Robin. <



Robin Petersen

# Load Ticket förenklar för Ragn-Sells

**T**idsbesparande, bättre koll och trygghet att verksamheten sköts exakt som den ska.

Tjänsten Load Ticket med digitala lastkvitton har snabbt blivit en favorit hos Andrea Udd, sektionschef på Ragn-Sells i västerbottniska Robertsfors. – Det var Swecon i Umeå som tipsade om tjänsten för ett år sedan. Vi är nöjda med Load Ticket, mycket nöjda faktiskt.

I Fagerliden utanför Robertsfors driver Ragn-Sells sedan 20 år en anläggning för behandling och deponi av förorenade massor, i huvudsak jordar, slam och aska. Materialet tippas av inkommande lastbilar på anvisad plats för att sedan omlastas en eller flera gånger för behandling – bland annat avvattning – och till sist slutförvaring i deponi-cell.

Nyligen öppnades även en deponi för icke farligt avfall på grannfastigheten i Fagerliden, som tar emot jord, grus och sten.

Allt inkommande material vägs på lastbilarna för faktureringsring, men för den interna hanteringen av materialet i olika stadier av hanteringen användes tidigare egna vågar på anläggningen. Det fungerade, men var en smula tidsödande.

– Vi fick tips om Load Ticket förra våren och tyckte det lät intressant. Vår maskinansvarige fick en genomgång och han

tog det vidare till våra chaufförer. Det var inte så komplicerat, det fungerade bra från start, säger Andrea Udd och fortsätter.

– Det är ett stort plus att Load Ticket är så enkel att hantera.

## DÖPER LASTBILARNA

Vilja Johansson, som jobbat två år på Ragn-Sells, kör en av de två Volvo L150 som används vid omlastningen av materialet och skriver under på det.

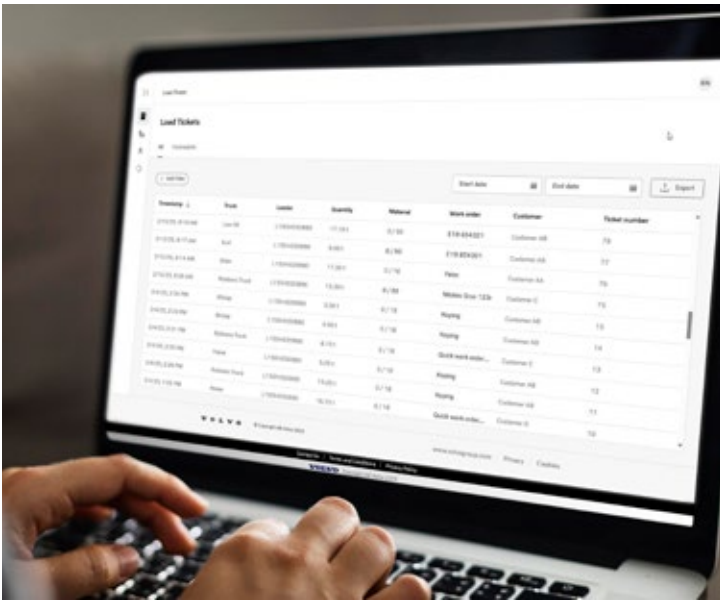
– Det var väldigt lätt att lära sig Load Ticket, så det funkar jättebra. Jag gillar särskilt att jag kan döpa de olika lastbilarna till de högar dit materialet ska. Det gör det enklare att jobba.

För Andrea Udd har Load Ticket betytt en bättre överblick och ökad trygghet i arbetet med det känsliga materialet som kommer in.

– Dels får jag en ännu bättre koll på lagerflödet, dels är det tidsbesparande. Naturligtvis hade vi även före Load Ticket koll på verksamheten, men tjänsten skapar en extra säkerhet att allt sköts exakt som det ska.

Det fungerar så bra med Load Ticket att Andrea Udd vill testa en utökning av tjänsten.

– Load Ticket går även att koppla till faktureringen. Jag är nyfiken på det, men vet inte ännu hur det passar våra interna rutiner. Men vi ska kolla upp det. <



Andrea Udd och Vilja Johansson

## FAKTA LOAD TICKET

- Maskinägaren köper Load Ticket-licenser i Volvo Connect och länkar sedan licensen till maskinen med hjälp av Load Ticket-applikationen. Aktiveringsprocessen kräver ingen fysisk aktivering av själva maskinen.
- Load Ticket hjälper kunder att automatiskt få lastkvittodata i realtid till sitt kontor från Volvo hjullastare (utrustade med Volvos Onboard Weighing System), för fakturering och andra administrativa uppgifter.
- Lastande förare använder lastningsläget på skärmen för att generera lastkvittot vid lastning. Föraren bekräftar kvittot på skärmen och kan skriva ut kopior av lastkvittot. Ett digitalt kvitto laddas också upp automatiskt till molnet, vilket gör informationen tillgänglig på kontorets instrumentpanel i realtid. Det spar tid för både administrationen på kontoret och för dem som kör maskinen.

Dig Assist:

# Succén fortsätter – 600 system sålda

Foto: Freddy Billqvist



Johan Klarin, JKN Entreprenad och Pär Eldonson, säljare hos Swecon



Johan Klarin

**G**rattis Johan Klarin på JKN Entreprenad!  
En ny Volvo EC260 – och på köpet den 600:e levererade Dig Assist.

– Kul! Dig Assist är ett fantastiskt grävsystem.

JKN Entreprenad i skånska Önnestad startades 2009. I början körde Johan själv, men undan för undan expanderade företaget, nyanställde, investerade i maskiner och gick från maskinuthyrning till egna entreprenader.

– Nu har vi ett 80-tal medarbetare och ungefär lika många entreprenadmaskiner. Jag säger aldrig nej till jobb. Sedan har jag kanske chansat lite med investeringarna, men det har fallit väl ut, säger han som förklaring.

Något han inte chansar med är val av maskiner och utrustning. Cirka 95 procent av maskinparken är Volvo, de flesta med finansiering av Volvo Financial Services, och de senaste åren har Dig Assist blivit standard i de beställda grävmaskinerna.

– Ja, Dig Assist är mycket bra och gillas av förarna också. Det blev till och med ännu bättre med den senaste uppdateringen.



## VALMÖJLIGHET

Den skedde för två år sedan då skärmen till Dig Assist uppdaterades. Den blev snabbare och klarar av att hantera större mängder data.

– Numera har vi även två 3D-leverantörer, Topcon och sedan ett år tillbaka även Unicontrol. De är lite som på mobiltelefonsidan med Android och iPhone. De har samma funktioner, men gör det på lite olika sätt. Kunderna uppskattar att de kan välja den 3D-leverantör de trivs bäst med, säger Kristofer Karlsson, produktchef Dig Assist på Swecon.

Intresset för Dig Assist ökar stadigt och nästa etappmål – 1 000 installerade Dig Assist – rycker snabbt närmare.

– Allt fler uppfattar Dig Assist som standardutrustning på grävmaskiner. Även på Volvo CE, på flera modeller är sensorerna fabriksmonterade oavsett om man väljer Dig Assist eller inte. <

## FAKTA DIG ASSIST

- Dig Assist presenterades av Volvo CE på mässan Bauma redan 2016. Efter funktionalitets- och kvalitetstester samt tusentals testtimmar hos kunder i tre pilotländer, introducerades Dig Assist i Sverige 2018 i några utvalda maskiner.
- Dig Assist i kombination med Volvo Co-Pilot är en samling verktyg utformade för att leverera noggrannhet vid grävning på betydligt mindre tid jämfört med konventionella metoder. Oavsett om du jobbar med markplanering, dikesgrävning, släntning eller skapar markprofiler blir arbetet med grävning snabbare, enklare eller säkrare. Systemet har också en inbyggd vågfunktion för utlastade ton för att optimera transportererna.
- 2D är avsett för ytjustering och släntarbeten och använder realtidsdata för att lotsa till det perfekt utförda jobbet.
- In-Field Design gör tidskrävande jobb enklare med hjälp av navigationsteknik som ger noggrannhet ner till centimeternivå vid exempelvis dikning samt förberedelser för grunder, uppfarter och pooler.
- 3D är det perfekta valet för komplexa och större infrastrukturprojekt. Topcon 3D MC och Unicontrols U3DX för Dig Assist erbjuder full tredimensionell funktionalitet, så att designen kan laddas upp direkt till Volvo Co-Pilot. Importera bara en projektfil och börja arbeta.



# Nya maskiner kräver även nya kunskaper

**S**ervice och reparation av högsta klass kräver kunskap på samma nivå. Häng med utbildarna på Swecons produktsupport som har extra mycket att göra som ett resultat av Volvo CE:s många nyheter.

Årets första månader har varit intensiva. Här kommer ett litet axplock av vad Swecon gjort för att möta kundernas växande behov.

- Produktspecialist Örjan Jansson har haft säkerhetsutbildning och maskinkurs för L120 Electric. Den kursen hölls i första hand för att utbilda tekniker från Visby då Heidelberg tagit in L120 Electric i bruk, men också för att fortsätta utbilda våra tekniker från andra anläggningar på elektriska maskiner.
- Rikard Stenman, även han produktspecialist, har hållit en kurs för nya dumperserien och på plats på Volvoskolan i Eskilstuna fanns en A25. Deltagarna kom från Borlänge, Jönköping, Göteborg, Staffanstorp och Skövde. Jan Andersson på produktsupporten deltog, då han också jobbar med support för dumper.

- Örjan Jansson har vässat tekniker för hjullastare med nya L150 som övningsobjekt. Den här gången kom teknikerna från Lantmännen Maskin i Uddevalla och från Swecons anläggningar i Borlänge, Staffanstorp och Västerås.

Örjan Jansson har också besökt Umeå under tre dagar för att utbilda tekniker från Umeå, Skellefteå och Luleå på en Volvo L90 Electric.

- Techtool och Matris är Volvos digitala verktyg och de utvecklas ständigt. Under våren har produktspecialist Lars Sundkvist hållit fem kurser på Volvoskolan i Eskilstuna med åtta service-tekniker varje gång.
- Ibland behövs specialutbildningar. Som när anläggningarna i region Norr behövde mer kunskap om Volvos fabriksmonterade brandsläckningssystem. Produktspecialist Jan Andersson, som för några år sedan blev certifierad utbildare för dessa system, samlade då tolv tekniker från alla anläggningar som fick varsin hel utbildningsdag på Swecons anläggning i Luleå. <



Örjan Jansson



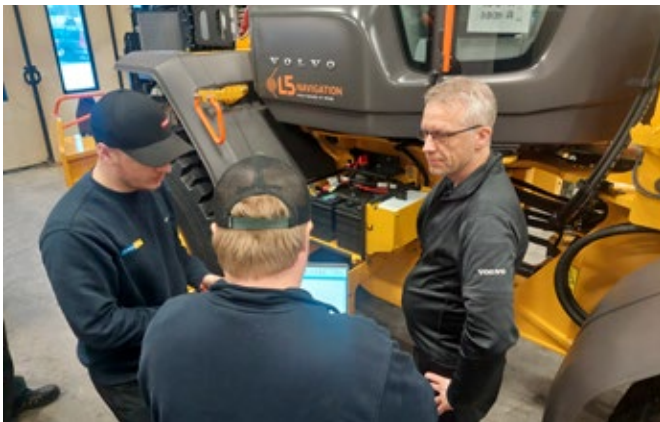
Rikard Stenman



Jan Andersson



Lars Sundkvist



## Smartare körning med Eco Operator

Eco Operator ger smartare körning och lägre bränsleförbrukning när varje liter räknas. [www.swecon.se/ecoperator](http://www.swecon.se/ecoperator)

**SWECON**

Auktoriserad återförsäljare av Volvo Construction Equipment, Ammann och Volvo Penta Industri, Växel: 010 - 556 08 50 [www.swecon.se](http://www.swecon.se)

# V O L V O

## Handla maskinpaket och reservdelar i Swecons e-handel

Enjoy life  
with machines

I lager nu!

Köp ditt  
kompleta paket  
här!



Swecons maskinpaket gör maskinaffären enkel. Du får en färdigutrustad Volvo kompaktmaskin, noggrant sammansatt med rätt utrustning och tillval för effektivt arbete direkt vid leverans. I Swecons e-handel kan du se paketen, jämföra innehåll och beställa online – snabbt, tryggt och smidigt. Allt samlat på ett ställe, med Swecons expertis hela vägen. Är du i behov av reservdelar? Hos oss hittar du både nya och begagnade Volvo originaldelar. Besök [shop.swecon.se](http://shop.swecon.se)

**SWECON**



## Tror på elektrifieringen – köper Volvo EC230 Electric

**Känslan av en bra maskinaffär brukar infinna sig de första dagarna och kan i många fall hålla i sig i årtal. För Andreas Melin infann sig den känslan när han beställde maskinen, månader innan leveransen av Volvo EC230 Electric.**

**– Det här är inget vi gör för att följa en trend. Vi gör det för att vi tror på framtiden.**

Andreas Melin, som driver Melins Entreprenad i Lagan, får sin nya EC230 Electric i början av juni. Maskinen har redan visat sin duglighet, men då hos kunder som valt att hyra den via Swecon Rental. Andreas är bland de första i Sverige som köper den stora elektriska bandgravaren.

– Jag blev inspirerad när jag besökte Stora Infradagen i Stockholm. Det var flera som vittnade om att EC230 Electric fungerar så bra, säger Andreas Melin.

Som underentreprenör tog han ett snack med uppdragsgivaren Transab i Jönköping om de inte gemensamt skulle satsa på

en EC230 Electric i samband med en upphandling som Värnamo kommun gjorde. För att göra en lite längre historia kort: Transab vann upphandlingen och Andreas Melin kunde fullfölja köpet av den elektriska maskinen.

### **VÅGA GÅ FÖRE**

– För oss handlar detta om att möta en växande efterfrågan på hållbara lösningar, men också om att våga gå före. Vi vill visa att det går, även utanför storstäderna.

Även om Melins Entreprenad inte tillhör de största aktörerna på marknaden, företaget sysselsätter nio personer, går man gärna före och visar vägen för andra.

– Nej, vi är inget stort bolag. Men med stöd från Transab och vår stora kund Värnamo kommun har vi fått möjligheten att ta det här steget. Vår förhoppning är att kunna inspirera fler i branschen att våga testa. Att visa att eldrivna maskiner inte längre bara är en framtidsvision, utan något som redan i dag fungerar i verkligheten. <

# Den gamla maskinen klarar miljökraven med ny motor





Foto: Peter Holgersson

**D**en 15 år gamla Volvo-maskinen, EC240, gick i ett slag från miljöklass steg 3A till steg 5. Maskinens nya "hjärta", en D5 från Volvo Penta, ersatte den ursprungliga motorn.

– Nu klarar maskinen de senaste miljökraven och jag räknar med att kunna ha den kvar i minst tio år till, säger Nibben Peterzéns på Dmixab.

Nyligen sattes den nyopererade maskinen in i sitt första jobb, bygget av nya uppställningsspår i Pilekrogen i Mölndal för lokal- och regionaltåg längs Västkustbanan. Entreprenaden, som utförs av Peab, inkluderar bland annat en omfattande markförstärkning med cirka en miljon meter kalkcementpelare, där Dmixabs moderniserade EC240 spelar en avgörande roll.

– Vi har huvudsakligen ombyggda Volvo EC250, men just den här EC240 tyckte vi var så pass bra, att vi ville behålla den, säger Nibben Peterzéns som tillsammans med Mikael Birgersson äger Dmixab.

#### **SWECONS PENTA-TEAM**

Dock, maskinen klarade inte de nya strängare miljökraven. Därför fick Pontus Andersson, verkstadsansvarig på Dmixab, i uppdrag att kontakta Volvo Penta-teamet på Swecon för att hitta en lösning.

– Jag hade en dialog med Sebastian Wallenberg på Swecon och hela projektet löpte på väldigt smidigt. Han tog fram exakt rätt Pentamotor och justerade den för våra behov, säger Pontus Andersson.

Den nya D5-motorn från Volvo Penta har samma effekt som

den gamla motorn, men den har fyra cylindrar i stället för sex. Den drar mindre bränsle, men det har underordnad betydelse för Dmixab.

– Det är förstås bra, men det absolut viktigaste är att maskinen nu klarar de gällande miljökraven och fått en förlängd livslängd, säger Nibben Peterzéns.

#### **ALLA VET INTE**

Dmixab, som startades 2006, har specialiserat sig på djup- och masstabilisering av mark i samband med större byggprojekt. Företaget har i dag 55 medarbetare och i maskinparken finns bland annat tio ombyggda Volvo grävmaskiner där EC250 är i majoritet.

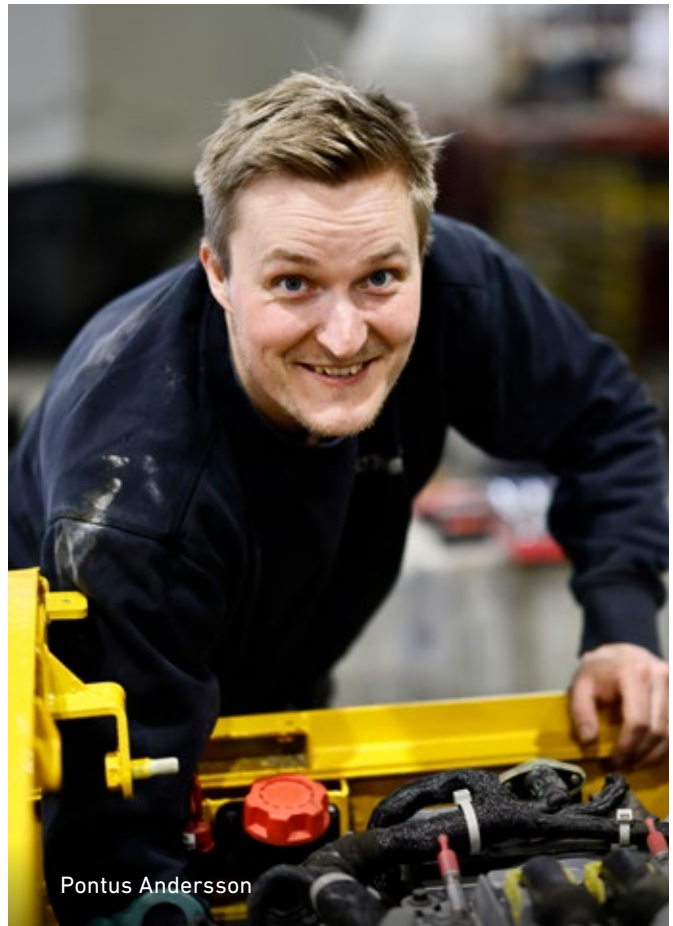
– Vi har två nya Volvo EC250 på ingång, men möjligheten att byta motor är också intressant. Vi provar det med den här EC240 och sedan får vi se hur vi gör i framtiden, säger Nibben Peterzéns.

– Vi har fem äldre maskiner som vi håller på att fasa ut och två nya Volvo EC250 är på ingång. Men den här EC240 var så bra, den var synd att skrota, så därför valde vi att byta motor. Det var både ekonomiskt och miljömässigt bra, säger Nibben Peterzéns.

Repowering, att byta motor i en maskin, tror Sebastian Wallenberg i Swecons Penta-team kommer att växa.

– Alla är inte medvetna om den här möjligheten. Vi har miljömotorer från 100 kWh till 600 kWh. Repowering kan vara ett bra alternativ för specialmaskiner, som den Dmixab har, i stället för att köpa en helt ny maskin. <





Pontus Andersson



Tony Arvidsson



## STEG FÖR STEG MOT EN BÄTTRE MILJÖ

- Miljöklass 3A eller Stage IIIA infördes 2006 och de följande två åren anpassade sig de flesta maskintillverkare för de flesta motoreffekter.
- Steg 3B infördes med början 2011 och fortsatte sedan etappvis åren 2012 och 2013. År 2015 kom steg 4.
- Steg 5 är dagens standard för entreprenadmaskiner med lägst utsläpp av partiklar och kväveoxider. Det utsläppskravet infördes officiellt i EU och Sverige den 1 januari 2019.
- Kravet på arbetsmaskiner har alltså skärpts över tid. Medan Steg 3A/3B var accepterat förr, krävs idag ofta Steg 4 eller Steg 5 för att få verka i stadernas miljözoner.

# Ett tajt team med kundfokus



Foto: Peter Holgersson

**F**ör drygt två år sedan blev Swecon återförsäljare för Volvo Pentas industrimotorer.

**Sören Johansson, då servicemarknadschef på Swecon för Region öst, fick ansvar att bilda Swecons nya Penta-team.**

**– Vi har byggt upp ett fantastiskt och sammansvetsat team under resans gång och nu har vi ett fulltaligt team på plats, säger Sören Johansson.**

Den senaste nyrekryteringen var Lars Eriksson som anslöt till Penta-teamet i mitten av april.

Han är ingen rookie utan har tidigare jobbat i Volvo Penta-världen.

– Jag blev tillfrågad om jobbet på Swecon och jag känner ju Roger och Sebastian sedan tidigare. Det var inget svårt val. Jag har stort förtroende för Roger och Sebastian och jag gillar att jobba i ett litet och tajt team med en stark ägare i ryggen, säger Lars Eriksson.

Swecon tog över som officiell och rikstäckande återförsäljare för Volvo Penta Industri i Sverige den 1 mars 2024. Partnerskapet betyder att Swecon ansvarar för motorförsäljning, garantihantering, service och reservdelar för Volvo Penta Industri.

Som ny chef för Penta-teamet startade Sören nära nog på noll vad gäller kundunderlag, men med målmedvetet arbete finns det nu ett kompetent team, utbildade tekniker på

Swecons alla 32 anläggningar samt ett kundunderlag som stadigt växer.

– Jag kan inte nog betona betydelsen av vårt team. Vi jobbar verkligen ihop, som ett lag. Det har varit viktigt för mig att hitta rätt personligheter till teamet, som dessutom har rätt kompetens och lyhördhet i våra kundmöten och ha "örat mot rälsten".

## STOR ERFARENHET

Erfarenhet saknas heller inte. De fem i teamet har tillsammans drygt 100 års erfarenhet från jobb inom Volvo-sfären.

Nu är Penta-teamet rustade för att både ta hand om befintliga kunder och möta en ökad efterfrågan.

– Vi är rustade för att växa inom alla segment, från repowering och serviceavtal till försäljning av kundspecifika motorer, lagermotorer samt fabriksreoverade motorer, säger Sören.

Repowering innebär att teamet hjälper kunden att hitta en lämplig motor, antingen för att ge en äldre maskin ett nytt liv eller för att uppgradera den till en högre miljöklass.

Pentas produkter, Penta-teamets erfarenhet och kompetens samt Swecons rikstäckande nät av anläggningar är uppenbara styrkor. Penta-teamet har också fått god hjälp av Swecons supportavdelning och medarbetarna på de olika anläggningarna. Sören Johansson pekar på ytterligare en styrka.

– Vi prioriterar det personliga mötet med kunden. Det skapar ömsesidiga fördelar, både för oss och för kunden. <



**Namn:** Sören Johansson

**Ålder:** 63 år

**Jobbar med:** Produktchef för Volvo Penta Industri på Swecon

**Fritidsintressen:** "Parallellt med det ordinarie jobbet har jag i 43 år varit lantbrukare. Det har varit både en livsstil och ett intresse. Nu har sönerna tagit över, men jag går kvar som dräng (skratt). Mycket kring min fritid kretsar också förstås kring min familj: fru, två barn och fem barnbarn."



**Namn:** Sebastian Wallenberg

**Ålder:** 33 år

**Jobbar med:** Försäljning, applikationer och support

**Fritidsintressen:** "Vi har två små barn, så det blir inte så mycket tid över. Men golf och skidåkning gillar jag."



**Namn:** Marcus Angrell

**Ålder:** 33 år

**Jobbar med:** Affärsutvecklare, försäljning och som "spindel" mellan kunderna och Swecons anläggningar.

**Fritidsintressen:** "Min fru, min son, våra respektive familjer och vänner är mitt fokus. Min son Elias, fem år, har gjort sin första säsong i hockeyskola och nu är det fotboll som gäller på helgerna. Mycket tid kretsar kring det, men det är bara roligt."



**Namn:** Roger Runnemalm

**Ålder:** 49 år

**Jobbar med:** Senior produktspecialist, hjälper teknikerna på fältet samt ger support till Swecons anläggningar.

**Fritidsintressen:** "Jag har en sambo samt en grabb på 17 år. Det blir mycket tid med dem, men annars är det jakt och amerikanska bilar som gäller. Det brukar bli några bilträffar på somrarna, men just står mitt garage tomt. Det ska nog vara avhjälpt snart."



**Namn:** Lars Eriksson

**Ålder:** 53 år

**Jobbar med:** Teknisk säljare med uppgift att hitta rätt tekniska lösningar till befintliga och nya kunder.

**Fritidsintressen:** "Vi har precis byggt ett nytt hus, så det är mycket småjobb med det innan allt blir klart. Vi har även ett sommarhus vid havet, där vi gillar att vara. Ser också fram emot att bli morfar till hösten."

# THISAB



## DIN FLEXIBLA INDUSTRIEXPERT

Vi tillverkar och utvecklar utrustningsdetaljer i nära samarbete med våra kunder.

Saxgatan 9 - 644 30 Torshälla  
016-34 66 60 - info@thisab.com

THISAB.COM

STOLT  
PREMIUM-  
LEVERANTÖR  
TILL SWECON

## NYA MITTX-BÅGAR TILL VOLVO!

Det senaste året har vi utökat vårt redan stora sortiment av tak-, huv- och motviktsbågar.

Nyheter  
2026

Grävmaskin • Beställ redan idag

ECR145FL-5	EC360FL-5
EC210FL-5	EC400FL-5
EC260FL-5	EC500FL-5
EC300FL-5	

Kommer inom kort!

EC255FL-5	EC230FL- Electric
EC355FL-5	
EC550E	

5 ÅRS  
GARANTI

Hjulgrävare • Beställ redan idag

EWR150F EWR170F

Hjullastare • Beställ redan idag

L60-350K Takbåge

L150-260K Huvbåge

Inom kort: L90 Electric Tak & huv

# MittX

BESÖK [MITTX.SE](http://MITTX.SE) FÖR ATT  
SE HELA VÅRT SORTIMENT

Tel: 0651-214 62 • Stocksbovägen 11G, 827 60 Färila



# TOPCON



## Inga begränsningar. Bara precision.

Topcon maskinstyrning – modern teknik,  
maximal effektivitet och stöd för alla filformat.

[info@blinken.eu](mailto:info@blinken.eu) [www.blinken.eu](http://www.blinken.eu)

# Blinken

# ABL

## ROTX-Z FÖRSTA FOSSILFRIA SKOPAN

## UltraX 10-20% LÄTTARE SKOPOR



tel. 0382-676 28 | [info@abl.se](mailto:info@abl.se) | [www.abl.se](http://www.abl.se)

**NEXT LEVEL PERFORMANCE**  
ENGINEERED AND BUILT IN SWEDEN

# Fler vältar till Ramirent



**Nyligen levererade Swecon ytterligare 14 Ammann ARS vältar till maskinuthyraren Ramirent/Loxam.**

**– Vi ser mycket positivt på de fortsatta leveranserna till Ramirent/Loxam. Tillsammans kan vi visa hur Ammanns vältar bidrar till effektiva, pålitliga och kostnadseffektiva anläggningsprojekt för slutkund, säger Jerry Tillberg, Key Account Light & Heavy Soil Compaction på Swecon.**

Leveranserna är en del av det långsiktiga samarbetet mellan bolagen och stärker Ramirents möjligheter att möta kundernas behov av effektiva och driftsäkra maskinlösningar inom mark och anläggningssegmentet.

De 14 vältarna som levereras är av modellerna Ammann ARS 70, 130, 170 och 220. De fyra nya modellstorlekarna kompletterar ARS 30 som levererades till kunden under 2025.

– Vi på Ramirent/Loxam ser mycket positivt på och är väldigt nöjda med det samarbete vi har med Swecon. Vi ser fram emot att bredda vårt sortiment inom anläggning. Ammanns vältar passar väl in i den satsning vi nu gör för att stärka vårt erbjudande och kunna erbjuda våra kunder ett ännu mer komplett sortiment inom infrastrukturområdet, säger Jens Wittström, Produktchef Lift & Heavy på Ramirent/Loxam. <

## BM-klubben växer – gå med du också!

Svenska BM-klubben är en ideell samslutning för alla som gillar äldre maskiner och redskap från Munktells, Volvo, Bolinder-Munktell och Volvo BM.

Hos BM-klubben får du kontakt med andra entusiaster och kan vara med på aktiviteter och träffar som ordnas runt om

i landet. Du får nya möjligheter att fixa reservdelar – och klubben har dessutom sex BM-experters som gärna hjälper till med tekniska frågor.

Som medlem har du tillgång till allt på vår hemsida och till vår gemenskap på Facebook. Du får även tidningen BM-bladet med fyra nummer per år. Välkommen!

**KONTAKTA OSS  
OCH BLI MEDLEM:**

www.bmklubben.se  
Tel: 070-977 99 90  
E-post: kontakt@bmklubben.se



Svenska BM-klubben



# Åtta hjulgrävare på ett bräde





**T**vå bröder driver var sitt entreprenadbolag på samma ort.

**Bäddat för vass konkurrens? Inte om man frågar Anders och Lars Eriksson i Sala.**

**– Absolut inte. Vi hjälps åt för bästa möjliga resultat, säger Lars Eriksson och får medhåll från brorsan Anders.**

**– Vi blir starkare tillsammans.**

I slutet av mars avgick en imponerande trailerflotta från Volvo CE i Eskilstuna lastad med åtta Volvo EWR170 i den nya serien. Fyra var beställda av Lars Erikssons bolag E-L Mark och de andra fyra av Markresurserna i Sala som ägs av Anders Eriksson Söderman.

Samtliga åtta maskiner levererades dock till Söderman Eriksson Maskin AB som lämpligt nog ägs gemensamt av de båda bröderna. Det bolaget tar hand om samtliga maskiner i entreprenadbolagen, sysselsätter fyra mekaniker och en svetsare samt hyr ut entreprenadmaskiner, bland annat en handfull Volvo A30 samt tre Volvo hjullastare.

Men åtta nya hjulgrävare på ett bräde?!

– Vi brukar beställa nya maskiner ihop, men det här är nog den största. Men vi behövde båda förnya maskinparken och vi har en bra relation till Mattias Eriksson som är säljare på Swecon, säger Anders.

#### **INGEN SPIKRAK RESA**

Båda bolagen – E-L Mark och Markresurserna – är i stort sett identiska. Båda hyr i huvudsak ut maskiner och förare till större företag i Mälardalen som Skanska, Peab, Salboheds och Veidekke. E-L Mark har knappt ett 30-tal medarbetare och Markresurserna har ett 40-tal medarbetare.

Vägen till framgång var dock inte spikrak. Både Anders och

Lars var under flera år anställda av Skanska. Lars som anläggningsarbetare och Anders som platschef. För drygt 20 år sedan, 2003, köpte lillebror Lars en egen grävmaskin, en Åkerman 230B.

– Året efter startade jag och en kompis en entreprenadrörelse ihop. 2007 bildades E-L Mark AB och 2011 köpte jag ut min barnomskompis, som ville satsa på jordbruk, berättar Lars.

Ungefär i samma veva funderade storebror Anders på framtiden.

– Jag tänkte: kan brorsan, så kan väl jag!

Så 2010 drog han i gång Markresurserna AB. I dag har båda bolagen ett grundmurat gott anseende i branschen, grundat på höga krav på både medarbetare och maskiner.

– Man växer efter förmåga och möjligheter. Det ska finnas både underlag för expansion och duktiga medarbetare. Det ska kännas rätt, säger Lars.

#### **FLER MASKINER PÅ G**

Anders tänker likadant och lägger till ytterligare en framgångsfaktor.

– Digitala tjänster blir allt viktigare. Det handlar om både bekvämlighet och lönsamhet, säger han och pekar särskilt på nyttan av mySwecon.

Framtiden då? Både Lars och Anders ser positivt på framtiden och fortsätter förnya maskinparken. I sommar kommer nästa leverans, fyra nya ECR355 som delas av de båda bolagen.

Kanske blir det till och med en fusion av något slag i framtiden.

– Ja, vi har pratat om det, men det är inget som är aktuellt nu, säger Lars.

– Det funkar bra som det är. Vi kan ha olika åsikter ibland, men det har vi lärt oss hantera.

Men kanske att vi blir ett bolag någon gång, säger Anders. <





Lars Eriksson, Mattias Eriksson, säljare hos Swecon och Anders Eriksson.



## Ökade möjligheter med nya Klimatpremien

**Klimatpremien både förlängs och breddas, efter ett beslut av regeringen.**

**Det skapar möjligheter att göra lönsamma investeringar i Volvos eldrivna elmaskiner.**

Klimatpremien infördes 2020 för att främja elektrifieringen och minska utsläppen. Med tiden har reglerna för Klimatpremien förändrats och nu har det skett igen. Klimatpremien kan nu sökas fram till den 31 oktober 2027 och effektgränsen sänks till 10 kW, vilket innebär att fler eldrivna maskiner nu omfattas av stödet.

För Volvo innebär det att EC18 Electric, ECR18 Electric och nya ECR25 Electric omfattas av premien. Den nya ECR25 får dessutom dubbelt så stort batteripack.

– Att fler eldrivna arbetsmaskiner nu omfattas av Klimatpremien gör det enklare för våra kunder att ta steget till eldrift. För eldrivna minigrävare innebär det en förbättrad kalkyl vilket möjliggör snabbare omställning, säger Stelios Pantelidis, produktchef för kompaktmaskiner på Swecon.

### NY GENERATION

Sedan tidigare omfattade Klimatpremien de något större elektriska kompaktmaskinerna och där kommer nu Volvo med två intressanta uppdateringar: nya generationen Volvo ECR25 Electric och L20/25 Electric.

Här är ett axplock av de viktigaste förbättringarna. L25 Electric: Har nu som tillval ett 56 kWh batteri, att jämföra med standard-

batteriet 40 kWh. Den har dessutom fått AC i hytten, mycket bättre laddinterface, backkamera, LED lampor, oberoende 4:e hydraulisk funktion samt 8-polig uttagskontroll för soppvals.

Nya generationen av ECR25 Electric har nu dubbelt så lång drifttid som sin föregångare tack vare att den uppgraderats från ett 20 till ett 40 kWh litiumjonbatteri och en lägre vikt. Värt att notera är att laddningstiden förblir densamma trots det större batteriet. Den lägre vikten och kompakta storleken gör maskinen enkel att transportera mellan arbetsplatser med ett maskinsläp. <

### FAKTA KLIMATPREMIEN

- Klimatpremien kan sökas av företag, regioner och kommuner som ska köpa en ny miljöarbetsmaskin.
- Den stödberättigande kostnaden utgörs av prisskillnaden mellan miljöarbetsmaskinen och närmast jämförbara maskin.
- Klimatpremiens storlek för en miljöarbetsmaskin är: Högst 40 procent av den stödberättigande kostnaden, eller Högst 50 procent av den stödberättigande kostnaden, om maskinen enbart drivs med el
- Klimatpremien söks hos Energimyndigheten och måste beviljas innan köp eller leasingavtal genomförs.



Volvo ECR90



Volvo EC65



Volvo EW65

## Stora nyheter i kompakt format

De är små, men nyhetsvärdet är stort.

Nu kommer tre modeller av den nya generationen Volvo kompaktgrävare: ECR90, EC65 och EW65.

Dessa modeller ersätter den tidigare generationens ECR88, EC60 respektive EW60 och har uppdateringar som innebär snabbare cykeltider, ökad mångsidighet och maximal drifttid för kunderna. Två modeller kommer att visas på Svenska Maskinmässan, ECR90 och EC65.

Alla tre grävmaskinerna erbjuder märkbara förbättringar jämfört med sina föregångare.

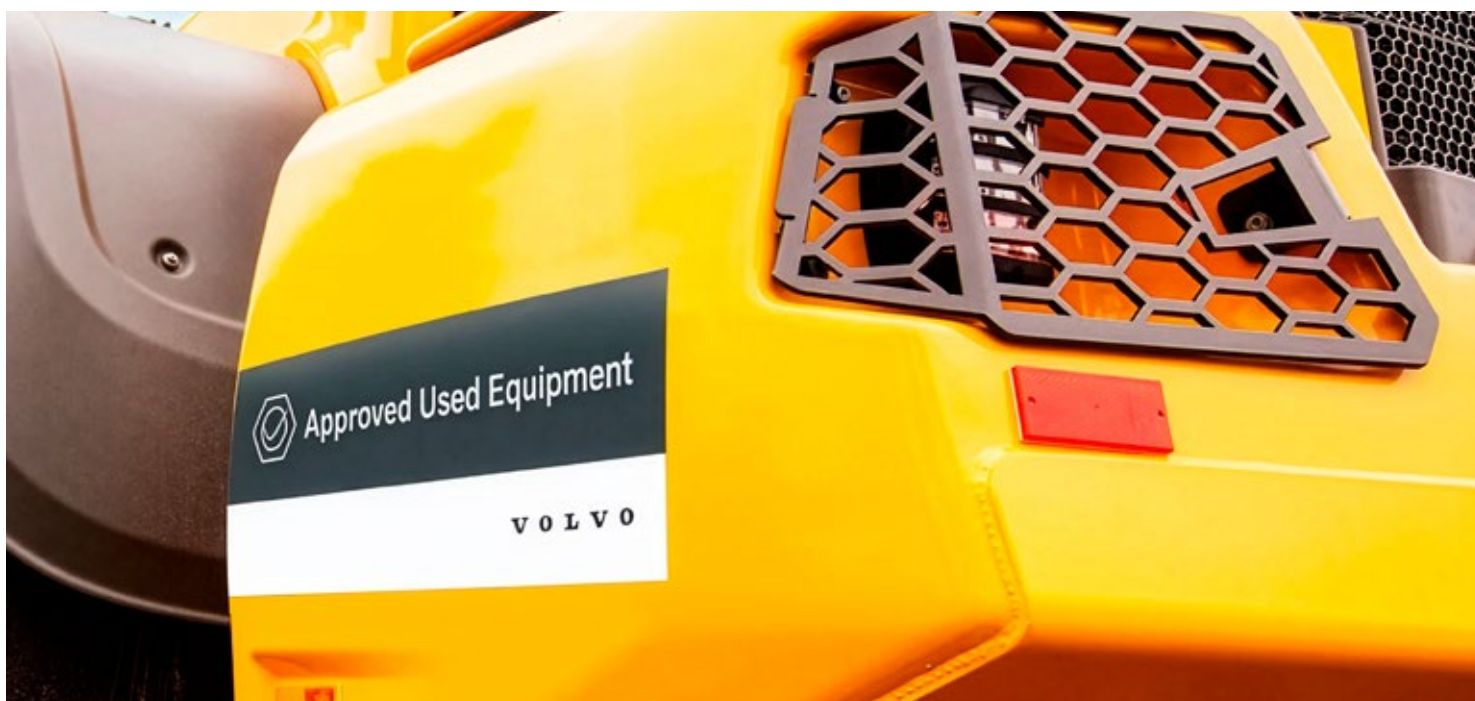
Den nio ton tunga ECR90 med kort bakre svängradie är en kraftfull grävmaskin, som är byggd för att konkurrera med

större modeller – men i en storlek som är idealisk för trånga och begränsade utrymmen. Jämfört med ECR88 omfattar uppgraderingarna bland annat:

- En 30 procent större hytt
- 28 procent mer motoreffekt
- 15 procent högre vridmoment
- 13 procent mer brytkraft

De sju ton tunga EC65 och EW65 levererar fyra procent respektive sex procent mer motoreffekt samt nio procents ökning av bommens lyftkraft, vilket sammantaget ger snabbare och mer tillförlitlig drift.

Alla tre modellerna stödjer Volvos kompletta sortiment av redskap för kompaktgrävare. En annan faktor som utökar redskapskapaciteten är det högre extra hydraulflödet som är 100 procent högre på EC65 och EW65 och 15 procent högre på ECR90, vilket ger mer precision och kraft för ett bredare utbud av uppgifter. <



# Låt Swecon sälja maskinen – och gör en god affär

**Gör en god affär med din begagnade Volvo-maskin som inte behövs i den egna verksamheten.**

– Swecon kan antingen köpa in din maskin eller ta den i försäljningsuppdrag, säger Thord Wreter, försäljningschef för begagnade maskiner på Swecon.

Swecon har sedan starten haft en avdelning för begagnade maskiner. Det har framför allt varit inbyte vid försäljning av nya maskiner.

Man har även under många år importerat maskiner ifrån Europa som kunder söker samt exporterat maskiner där man ibland får bättre betalt på andra marknader.

Begagnatavdelningen består av fem personer som har byggt upp ett stort kontaktnät och kunskap under åren.

Till detta har Swecon de senaste åren även åtagit sig rena försäljningsuppdrag för begagnade Volvomaskiner.

– Det är en verksamhet som ökar stadigt. Vi har ju redan ett etablerat koncept för begagnatförsäljning och vårt renommé – Swecon och närheten till Volvo CE som vi nu ägs av.

## GIVNA KUNDFÖRDELAR

Detta ger fördelar både för kunden som ska avyttra sin maskin och den nya kunden, säger Thord Wreter.

På begagnatmarknaden finns redan en rad auktionsfirmor, men Thord Wreter anser att Swecon har sina givna fördelar i konkurrensen.

– Swecon, med Volvo CE i ryggen, ger trygghet för alla parter. Framför allt så har vi 31 säljare över hela landet som i sin

tur har ett oslagbart stort kontaktnät. Tillsammans ger det förutsättningarna att få bästa möjliga pris för den begagnade Volvo-maskinen.

Hur går det då till rent praktiskt? Swecon kan både köpa den begagnade maskinen för vidareförsäljning om kunden vill ha pengarna snabbt eller sälja den på kommission. Den begagnade maskinen annonseras ut på Swecons egen hemsida samt på Blocket och Mascus.

Dessutom har de lokala säljarna bra koll på sina kunders maskinbehov.

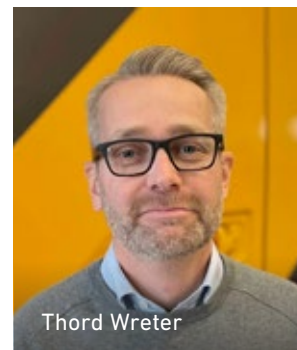
– Vi jobbar flexibelt. Vill säljaren serva eller reparera maskinen före försäljning, så ordnar vi det också. Eller att köpande kunden vill ha något extra monterat, så kan vi göra det.

Alla begagnade Volvomaskiner är eftertraktade, men för tillfället är det några maskintyper som är extra heta.

– Ja, efterfrågan på begagnade nyare hjulgrävare och bandgrävare, upp till fem år, är större just nu. Sedan är det förstas alltid sug efter begagnade hjulastare, men alla Volvomaskiner kan vara intressanta för försäljningsuppdrag eller inköp, säger Thord Wreter.

## VILL DU SÄLJA?

Kontakta din lokala säljare på Swecon för mer information om inköp eller försäljningsuppdrag.



Thord Wreter

Läs mer om Volvo  
EWR150 Electric här!



# Volvo EWR150 Electric har huvudrollen på mässan

Det är en av de mest efterlängtda maskinnyheterna på länge och på Svenska Maskinmässan får den en av huvudrollerna.

**EWR150 Electric har samma prestanda som dieselversionen och klarar en hel arbetsdag utan att behöva ladda batteriet.**

**– EWR150 Electric är en stor och viktig nyhet. Intresset från kunderna är jättestort, säger Johan Henrysson, produktchef grävmaskiner på Swecon.**

På Svenska Maskinmässan kommer ett exemplar av EWR150 Electric att finnas i Swecons monter för beskådande. Det kommer finnas en demomaskin för Swecons kunder som vill testa den nya maskinen några dagar.

– Det kommer nog att bli kö till demomaskinen. Det här är en av de största nyheterna inom den pågående elektrifieringen av branschen, fortsätter Johan Henrysson.

Intresset har sin förklaring. I februari började de första maskinerna av nya uppdaterade EWR150 att levereras till kund. Denna uppdaterade modell har fått mycket positiva recensioner, däribland höga betyg i tester gjorda av Maskin-entreprenören, där EWR150 beskrivs som en ny standard för hjulgrävare.

## HELA ARBETSDAGEN

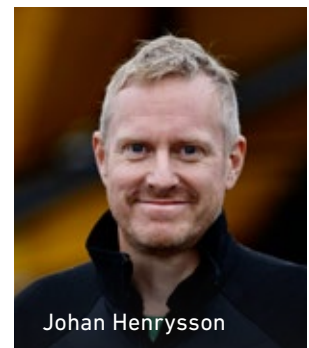
Nu kommer alltså den elektriska versionen av succégrävaren med samma framgångsrecept: förbättrad lyftkraft, samma korta bakre svängradie, förbättrad hytt och förarkomfort samt integrering av smart teknik och funktioner som underlättar maskinstyrning och övervakning.

Det finns också en enormt stor skillnad: EWR150 Electric jobbar med noll utsläpp av partiklar och växthusgaser.

– En viktig faktor är att EWR150 Electric klarar en hel dags arbete utan laddning. Maskinen kan laddas på natten och stå färdig för en ny arbetsdag. En annan bra detalj är att det är en separat elmotor för bommen som återvinner bomenergin, säger Johan Henrysson.

Det kan tilläggas att för arbetsplatser med exempelvis skiftgång finns det snabbbladdare som tillval.

EWR150 Electric går redan nu att beställa via Swecon med första leverans efter semestrarna.



Johan Henrysson



## Swecon dukar upp till fest på Svenska Maskinmässan...

**Swecon kommer starkare än någonsin till Svenska Maskinmässan i början av juni.**

– När Swecon och Volvo CE nu är ett gemensamt lag blir samarbetet ännu tätare. På Svenska Maskinmässan kan vi visa vad det betyder i praktiken – bättre helhet, tydligare ansvar och lösningar som är byggda för verkliga behov med våra kunder i fokus, säger David Alström, marknadschef på Swecon.

Nyheter från Volvo CE har duggat tätt under de senaste två åren. I Swecons monter på Svenska Maskinmässan möts besökarna av en omfattande presentation av nyheter, inte bara från Volvo CE, utan även från Swecons två andra leverantörer, Volvo Penta för kraftfulla industrilösningar och Ammann för väganläggning och packning.

Fokus i montern ligger på produktivitet, effektivitet och lönsamhet. För att konkretisera varumärkeslöftet "Enjoy life with machines" visas exempelvis nästa generation elektriska hjulastare och grävmaskiner, nyheter inom kompaktering och industrimotorer samt inte minst digitala tjänster från Swecon som förenklar livet med maskiner.

### **SJÄLVKLAR MÖTESPLATS**

– Svenska Maskinmässan är den självklara mötesplatsen för alla som vill se hela marknadens utbud samlat vid ett och samma tillfälle. För Swecon är det ett tillfälle att visa hur vårt unika erbjudande, tillsammans med Volvo CE, Volvo Penta och Ammann, skapar verkligt kundvärde – både idag och i morgon, säger Fredrik Rigö, chef Marknadskommunikation på Swecon.

Under hela mässan finns Swecons specialister på plats för

att guida besökarna genom ett brett utbud av både maskiner och tjänster. Oavsett om fokus ligger på elektrifiering, digitala hjälpmedel som produktivitetstjänster, service- och reservdelsutlägg eller maskinval för specifika applikationer, får kunderna möjlighet till personliga samtal med erfarna rådgivare och experter.

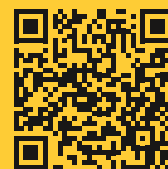
### **PROVKÖR ELLER TÄVLA**

På mässan finns det även en möjlighet för kunder att själva prova Volvos nya grävmaskinsserie på både hjul- och band, med både diesel och eldrift samt det populära och intuitiva grävsystemet Dig Assist installerat i två versioner, Unicontrol och Topcon. Det ger ett konkret beslutsunderlag och en trygghet inför framtida investeringar.

Ytterligare en möjlighet att testa våra maskiner och samtidigt visa sina färdigheter är att bli medlem i Volvo Operators Club och tävla för att få möjligheten att representera Sverige i EM-finalen där cirka 40 förare från 20 länder tävlar om titeln.

## **Missa inte årets fest!**

Öppna länken och ordna fribiljetter till Svenska Maskinmässan. Med fri entré, fri parkering, ett kompakt mässområde och flera restauranger skapas goda förutsättningar för effektiva möten, affärer och inspiration.



**Vi ses i Swecons monter, Ö:11. Välkomna!**

# Miss inte våra nyheter

# Ö:11

I Swecons monter, Ö:11, finns något för alla. Vad sägs om följande smörgåsbord för entreprenörer?!

## Hjullastare

- Volvo L25 Electric – ny generation
- Volvo L60H – Agri (för lantbruket)
- Volvo L90 Electric – nyhet
- Volvo L260 med hyttfjädring – nyhet

## Grävmaskiner

- Volvo ECR25 Electric – ny generation
- Volvo ECR25D på släp – paketpris i Swecons e-handel
- Volvo EC65 – nyhet
- Volvo ECR90 – nyhet
- Volvo EWR150 Electric – nyhet
- Volvo EWR150 – nyhet för provkörning med Dig Assist
- Volvo EC230 Electric – ny generation för provkörning med Dig Assist
- Volvo ECR255 – nyhet
- Volvo ECR355 – nyhet

## Dumprar

- Volvo A25 – nyhet

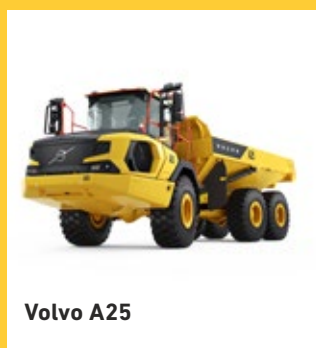
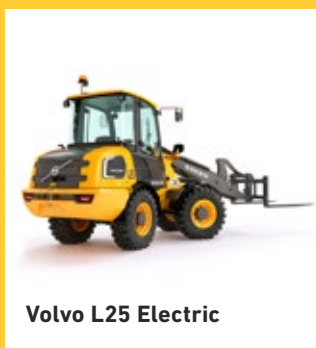
## Väganläggning och kompaktering

- Ammann ARS 70 – envälsvält
- Lätt packningsutrustning – både bensen- och eldrift
- ABG 6870 – asfaltläggare

## Industrimotorer

- Volvo Penta D16-motor

Provkörningen sker på demonstrationsytan D:03. Uppdaterad information, presentationer och filmer inför och under mässan hittar du på [www.swecon.se/maskinmassan](http://www.swecon.se/maskinmassan)



# ...och här dyker vi upp framöver

Missa inte resten av sommarhalvårets alla mässor och event där Swecon finns på plats!

Kolla in var och när vi finns på plats – och ta fram kalendern och boka in höjdpunkterna för er och era medarbetare.

## Volvodagarna (allmänhetens dag)

Välkommen till Volvo CE:s hemmaplan i Eskilstuna. Här bjuds ni på en legendarisk maskinshow och barnen får åka med i våra gula maskiner!

**Tid: Lördag 30 maj**

**Plats: Volvo Customer Center, Bolindervägen 100 i Eskilstuna**

## Sweden Rock Festival

Sweden Rock är Skandinavien största hårdrocksfestival som lockar besökare från cirka 50 länder. Bland ett hundratal band och artister på fem olika scener märks i år Iron Maiden, Joan Jett and the Blackhearts, Helloween och Magnus Uggla.

Swecon är tillsammans med Volvo Lastvagnar mångåriga samarbetspartners till festivalen och delar en stor monter som ligger i Partner Area till höger om Festival Stage.

**Tid: 3–6 juni**

**Plats: Norge, Sölvesborg**

## Svenska Maskinmässan

Se separat artikel på sida 36.

## Borgeby fältdagar

Borgeby Fältdagar i skånska Bjärred är den naturliga mötesplatsen för professionella lantbrukare. Varje år möts runt 450 svenska och internationella utställare och 20 000 besökare för att ta del av ny kunskap, odlingar, tjänster och maskiner.

Naturligtvis är Swecon på plats med rätt maskiner och redskap för att få jobbet gjort. Missa inte de elektriska maskinerna som blivit mycket populära i lantbrukssegmentet.

**Tid: 24–25 juni**

**Plats: Bjärred**

## Elmia Lastbil med Volvo Lastvagnar

Volvo Lastvagnar kommer att ha en stor närvaro på Elmia Lastbil 2026. För att visa på bredden på logistik- och transportlösningar kommer montern bland annat att innehålla Volvo L90 Electric och batterilagret Volvo PU500.

**Tid: 19–22 augusti**

**Plats: Jönköping**

## Load Up North

Branschmässan Load Up North är en viktig mötesplats för cirka 150 utställare och entreprenörer som verkar i norr. Swecon visar upp ett urval av Volvos och Ammanns breda produktprogram samt tjänste- och finansieringslösningar.

Här håller Swecon även en av de tre deltävlingarna till höstens Volvo Operators Club-final.

**Tid: 27–29 augusti**

**Plats: Boden**

## Entreprenad Live

Entreprenad Live är en regional mässa för entreprenad, mark- och grönytor samt bygg- och anläggningsbranschen. Swecon ställer bland annat ut nyheter från Volvo Construction Equipment och Ammann samt lösningar för lönsamt ägande och drift.

Även här håller Swecon en av de tre deltävlingarna till höstens Volvo Operators Club-final.

**Tid: 10–12 september**

**Plats: Ring Knutstorp**

## Gotland Grand National

Det här är julaften och en lerig klassiker för alla endurofantaster. Världens största endurotävling samlar över 3 000 deltagare från 15 nationer som kämpar på de sliriga gotländska kalkstenshällarna, varav cirka 50 är inbjudna kunder till Swecon. Tävlingen körs även i klasser för MTB och E-bikes.

Swecon är officiell partner till tävlingarna och supportar med maskiner under, före och efter evenemanget. Sedan 2024 bildar Swecon även team med elmotorcykeltillverkaren Stark Future.

**Tid: 22–24 oktober**

**Plats: Hejdeby, Gotland**

Här får ni mer information om alla våra mässor och event.



# Världens första eldumprar är här

Volvo Construction Equipment har startat serieproduktion av världens första elektriska dumprar.

De första exemplaren av A30 Electric och A40 Electric har redan levererats till kunder i Storbritannien och Norge.

De två elektriska modellerna visades upp på Bauma tidigare i år och väckte stort intresse, bland annat hos aktörer inom täkt- och gruvsegmentet.

– Att starta serieproduktion av elektriska ramstyrda dumprar i den här storleksklassen är ett stolt ögonblick för Volvo CE. Det visar att vår ambition att leda omställningen av vår industri backas upp av verkligt genomförande. Den här milstolpen bevisar att elektriska lösningar är redo att möta kraven i tunga, högproduktiva applikationer – och att verklig förändring är på väg, säger Melker Jernberg, vd för Volvo CE.

## Ny på jobbet



Lovisa Hast är ny kundmottagare i Staffanstorp sedan 19 mars.



Malin Persson är ny uthyrningskoordinator hos Swecon Rental i Karlstad fr o m 1 april.



Lars Eriksson började sin anställning som teknisk säljare VPI i Göteborg den 10 april.

## Tyck till och tipsa!

Det här var ytterligare ett nytt välmatat nummer av Swecon Magazine! Hoppas att du uppskattar blandningen av nyheter samt reportage om intressanta företeelser och människor. Har du synpunkter, mejla oss gärna på [swecon-magazine@swecon.com](mailto:swecon-magazine@swecon.com)

Självklart vill vi även att du tipsar oss om du vet något intressant som skulle passa Swecon Magazine.

**Fredrik Rigö**  
Chef Marknadskommunikation

## Swecon på Instagram

Nyheter om Swecon dyker upp på sociala medier varje dag. Här är några höjdpunkter från våra lokala Instagramkonton som vi vill lyfta. Har du sett några egna favoriter? Tipsa oss gärna på [swecon-magazine@swecon.com](mailto:swecon-magazine@swecon.com) eller skicka ett pm på [@sweconvolvoce](https://www.instagram.com/sweconvolvoce)

@sweconlinkoping



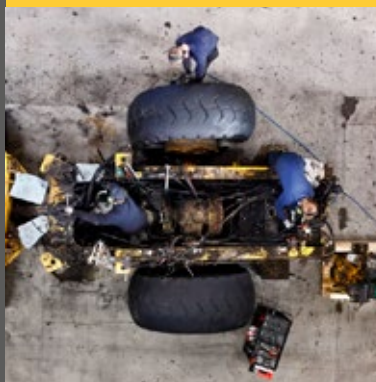
"Fältdts Grävmaskiner har en ny Volvo EC260FL. Robban är med och ser till att Linghemsborna även i framtiden kommer kunna ta sig under järnvägen. Tack för affären!"

@sweconrental

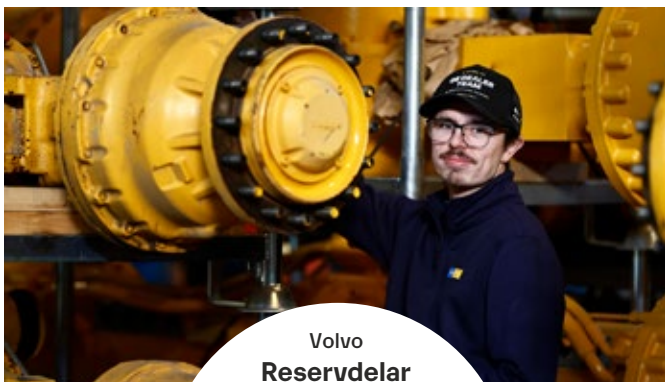


"Idag levererar vi en helt ny Volvo EW160E ut till kund. Tack för att ni väljer oss som er uthyrningspartner!"

@sweconbegres



"Visste du att det tar cirka 2 veckor för oss att demontera en maskin? Från att den körs in till att alla delar är tvättade och uppmärkta"

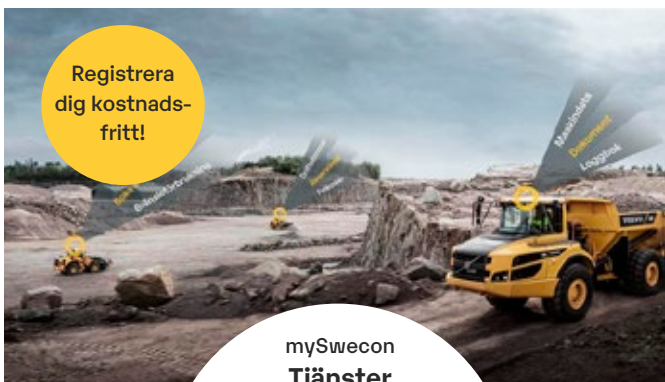


Volvo  
Reservdelar

V O L V O

## Begagnade delar till din Volvomaskin

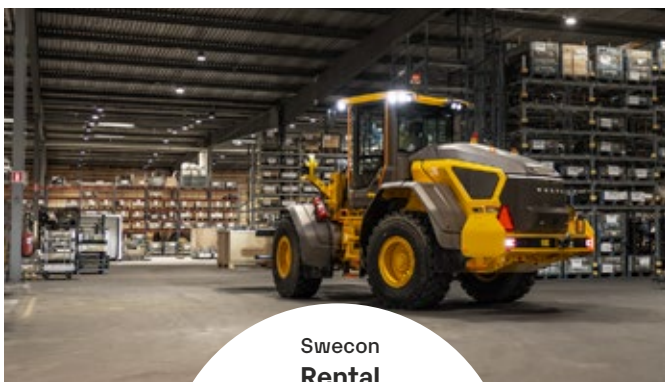
Hos oss hittar du begagnade Volvo originaldelar från vår egen demonteringsverkstad. Alla delar är noggrant kontrollerade och säljs med tydliga priser direkt i e-handeln. Handla enkelt, tryggt och dygnet runt på [shop.swecon.se](http://shop.swecon.se).



mySwecon  
Tjänster

## All maskindata på ett och samma ställe

Med mySwecon får du full överblick över dina maskiner, bättre kontroll på drift och kostnader samt smartare planering i vardagen. Alltid tillgängligt och kostnadsfritt för Sweconkunder. För mer information, besök [www.swecon.se/myswecon](http://www.swecon.se/myswecon)



Swecon  
Rental

## Maskinuthyrning som gör skillnad

Swecon Rental erbjuder pålitliga Volvomaskiner med både el- och dieseldrift, samt flexibla lösningar med personlig service och lokalt stöd som gör din maskinhyra både enkel och trygg. För mer information, besök [www.swecon.se/rental](http://www.swecon.se/rental)