

# SWECON MAGAZINE

"Jag uppskattar verkligen friheten i jobbet"

Kim Gjerdingen, servicetekniker hos Swecon, gjorde ett karriärbyte men ångrar ingenting. Läs mer på sidan 34.

Ett magasin från Swecon.  
Auktoriserad återförsäljare för  
Volvo Construction Equipment,  
Volvo Penta Industri och Ammann.

Det bästa av två världar 08

Vi lägger om riktningen i anläggningsbranschen 14

Förkrossande bra service 18

Köp kompaktmaskiner via nätet 33



REDAKTÖR OCH ANSVARIG UTGIVARE: Fredrik Rigo, 010-556 34 62, fredrik.rigo@swecon.com

POSTADRESS: Swecon, Box 55, 631 02 Eskilstuna | TEL: 010-556 08 50 | HEMSIDA: www.swecon.se

Producerat av Swecon i samarbete med Hallvarsson & Halvarsson



## Det bästa av två världar

När Mikael Sjölander på Euromaint i Sundsvall skulle byta ut en äldre hjullastare och en elektrisk truck, trodde han först att han skulle investera i två maskiner. Men med en Volvo L25 Electric hittade han en maskin som löser båda behoven.



## Vi lägger om riktningen anläggningsbranschen

Det stora genombrottet i utvecklingen av den nya eldrivna asfhaltsläggaren eABG4820 var när den klarade att jobba intensivt under ett helt skift utan ny laddning. Läs mer om utvecklingen av den här maskinen och hur den sänker ljudnivån, koldioxidutsläpp, bränsle- och underhållskostnader.



## Förkrossande bra service

När Haeab investerade i en motor från Volvo Penta till sin förkross, fördubblade de kapaciteten. Men det som avgjorde var inte motorn i sig, utan serviceavtalet med Swecon som gör att driftsansvarige Robert Nilsson kan sova lite bättre om nätterna.



## Köp kompaktmaskiner via nätet

Nu kan du köpa kompaktmaskiner via Swecons e-handel, shop.swecon.se. Vi är en av de första i Sverige att erbjuda den typen av tjänst. Läs mer om hur vår e-handel utvecklas i snabb takt, och alla de fördelar du får genom att göra affärer med Swecon på nätet.

# Nycklar till framgång

Vad är nyckeln till framgång? En snabb googling ger flera svar: ständigt lärande, kontinuerlig utveckling, trivsel på arbetsplatsen, odla och upprätthålla positiva kundrelationer samt att förstå framtiden är några av de mest populära svaren.

Jag vågar, med risk för att låta lite skrytig, säga att Swecon kryssar i alla rutor. Samtidigt är varje enskilt svar beroende av varandra. Exempelvis, utan kontinuerlig utveckling, ingen trivsel på arbetsplatsen.

Den senaste tiden har Swecon utvecklats rasande snabbt. På kort tid har vi breddat vårt erbjudande och det har i sin tur skapat ett behov av att lika snabbt utveckla vår serviceorganisation.

Förra våren blev Swecon ansvariga för försäljning, service, reservdelar och support för Volvo Pentas industrisegmentet i Sverige. Några månader senare stod det klart att Swecon blir återförsäljare och serviceansvariga för Ammann Group och deras heltäckande produktportfölj inom väganläggning.

Volvos asfaltläggare, som Ammann tidigare tagit över hade vi redan en väl utbyggd serviceorganisation för. På kort tid har vi nu byggt vidare på den kompetensen och har nu en serviceorganisation som behärskar produktportföljen från Ammann med även vältar och kompakteringsutrustning.

Samma sak gäller Volvo Pentas motorer i industrisegmentet. Vi har på kort tid fått en



**Magnus Dahlberg**

Eftermarknadschef Swecon Sverige  
Affärschef Service & Reservdelar

kompetent serviceorganisation på fötter och även tecknat våra första serviceavtal med nöjda kunder. Bläddra gärna fram till sidan 18 och läs om återvinningsföretaget Hans Andersson Entreprenads erfarenhet av Volvo Penta och Swecon.

Att förstå framtiden är en annan framgångsfaktor. Swecons digitala satsningar, utan att tumma på den personliga servicen, håller ett högt tempo. Vid årsskiftet kom

en ny uppdatering av den digitala kundportalen mySwecon. Bland nyheterna fanns möjligheten att sömlöst navigera mellan mySwecon och e-handelssajten samt en genväg till sprängskisser på Volvos olika maskinmodeller.

Även e-handeln utvecklas ständigt och det senaste är att våra kunder inom kort kan köpa ett urval av kompaktmaskiner via denna kanal. Möjligheten att göra hela köpresan på nätet – från research till köp av maskin – är vi först med i Sverige.

Allt detta sammantaget leder till de två återstående framgångsfaktorerna: trivsel på arbetsplatsen samt att odla och upprätthålla positiva kundrelationer. Trivseln på Swecon är omvittnat hög, men det sista tar vi aldrig för givet.

Personligen tror jag nämligen att även självinsikt och ödmjukhet är viktiga framgångsfaktorer. Därför fortsätter vi att dagligen att jobba hårt för att förtjäna våra kunders lojalitet.



# Elva nya Volvomaschinen tar över i Svappavaara











**P**å nyårsdagen började en mindre armada Volvo hjullastare jobba med transporter vid LKAB:s gruva i Svappavaara.

**Allt som allt ska elva nya hjullastare och 80 nyanställda medarbetare på Snells Entreprenad sköta logistiken på gruvområdet de närmaste sex åren.**

**– Att vi valde Volvo och Swecon berodde på flera samverkande faktorer där bland annat serviceorganisationen vägde tungt, säger vd Magnus Pekkari.**

Snells Entreprenad i Pajala är ett familjeföretag med rötter från 60-talet. I början växte verksamheten kring mindre maskinentreprenader och på 90-talet köptes de första stenkrossarna som sedan blev kärnverksamheten.

När planerna på en ny järnmalmsgruva i Kaunisvaara förverkligades 2012, i regi av Northland Resources, fanns Snells Entreprenad med som lokal maskinentreprenör. Northland Resources konkurs ett par år senare var förstas ett bakslag, men Snells Entreprenad hade ändå hittat en ny nisch.

– Vi har breddat verksamheten inom gruvnäringen och har kontrakt med två Boliden-gruvor och LKAB i Malmberget, säger vd Magnus Pekkari som i somras landade ett nytt kontrakt med LKAB om transporter vid gruvan i Svappavaara.

#### **SWECON NUMMER ETT**

– Det blev klart i juni och då hade vi bråttom att handla upp maskiner samt anställa personal. På maskinsidan favoriserar vi ingen: upphandlingen var affärsmässig och innehöll en rad parametrar som leveranstid, maskinprestanda, serviceorgani-

sation, finansieringslösning och pris, säger Magnus Pekkari och fortsätter.

– Allt sammantaget var Swecon nummer ett. När det gäller leveranstider och pris hade de det bästa erbjudandet, men även finansieringslösningen via Volvo Financial Services var tilltalande.

I slutet av 2024 stod de elva nya maskinerna på plats vid järnmalmsgruvan i Svappavaara, redo att dra i gång arbetet efter tolvslaget på nyårsaftonen: tre L350H, två L260H, en L180H, tre L90H, en L70H och L25H Electric.

– Vi hade gärna testat fler elektriska maskiner, men de finns ännu inte i de storlekar vi efterfrågar. Jag är ändå glad att vi kan köra med L25H Electric som servicemaskin inne i anriktningsverket.

#### **FÅR BEKÄNNA FÄRG**

De Volvomaskiner som från och med årsskiftet jobbar i Svappavaara – transport av malm som ska skickas till pelletsverken i Kiruna och Malmberget och transport av malm som ska hanteras i Svappavaara – kommer att få bekänna färg ordentligt. De flesta maskinerna kommer att köras från klockan 06.00 på morgonen till 03.00 på natten, veckans alla dagar.

– Varje maskin kommer att köras 5 000–6 000 timmar per år. Det ställer oerhört stora krav på maskintillgänglighet. Vi har ett 15-tal egna mekaniker i företaget, men upplägget bygger på att Swecons serviceorganisation fungerar prickfritt. Jag både tror och hoppas att Swecon klarar av det, säger Magnus Pekkari. <





Magnus Pekkari, vd, Snells Entreprenad.



Patrik Snell, affärsutvecklare på Snells Entreprenad och Jörgen Hellgren, säljare på Swecon.





## L25 Electric gör två maskiners jobb

**D**en gamla hjullastaren från 80-talet hade gjort sitt. Likaså den lika gamla eltrucken för inomhusjobb.

**Mikael Sjölander, platschef på Euromaint i Sundsvall, var på jakt efter två nya maskiner – men hittade en ersättare för båda.**

**– Volvo L25 Electric gör båda maskinernas jobb, jag är jättenöjd.**

Euromaint är landets ledande företag när det gäller underhåll av järnvägsfordon. Årsomsättningen landar på cirka 1,7 miljarder kronor och företaget har ett nät av verkstäder från Malmö i söder till Luleå i norr.

I Sundsvall jobbar ett tiotal reparatörer med underhåll och reparation. Det mesta är kontraktbundet och bland kunderna finns både företag inom person- och godstransporter. På verkstaden i centrala Sundsvall, alldeles intill Resecentrum, fanns fram till i höstas en cirka 40 år gammal Volvo L30 som behövde ersättas.

– Jag kontaktade Skanska Rental och hade vissa krav: lastmaskinen skulle kunna lyfta tre ton och 1 800 kilo långt ute på gafflarna. Dessutom skulle den vara kompakt och smidig, säger Mikael Sjölander.

### TVÅ AFFÄRER BLEV EN

Hjullastaren behövs för lossning och lastning utomhus, bland annat av hjulaxlar som väger omkring 1 300 kilo. Samtidigt

ville Mikael Sjölander titta på ett alternativ till den gamla eltrucken som användes inomhus för pallhantering.

– Det var egentligen två affärer, men på Rental tipsade de om Volvo L25 Electric som ett alternativ till båda maskinerna.

Rental testade om maskinen klarade Mikael Sjölanders krav på lyftförmåga. Det var inga problem. Därefter fick de maskinen på prov till verkstaden och Stefan Hörnfeldt, knuten till Swecon på konsultbasis för att främja elektrifieringen av entreprenadbranschen, hade en genomgång av L25 Electric med personalen.

### ”KLOCKRENT”

– Nu har vi haft maskinen i snart ett halvår och det fungerar klockrent. Den är tyst, ren, kompakt och kraftfull. Kort sagt, den motsvarar alla förväntningar och lite till, säger Mikael Sjölander och fyller på med ytterligare fördelar.

– I leasingavtalet ingår även service av Swecon. Det är tryggt och smidigt.

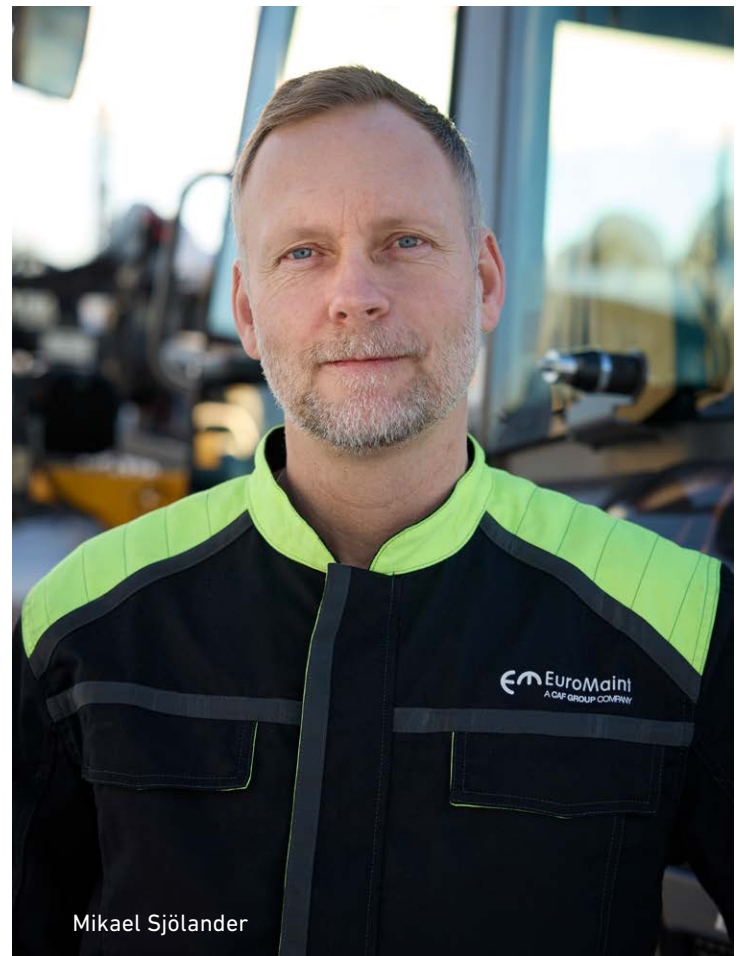
Att L25 Electric klarar två maskiners jobb gör dessutom affären ekonomiskt fördelaktig.

– Driftkostnaden på den gamla hjullastaren blev med åren hög. Diesel är dyrt och 15 liter motorolja vid varje service kostar också. Dessutom åkte man alltid på någon eller ett par reparationer om året.

Mikael Sjölander tystnar ett tag och fortsätter.

– Jag ser inga nackdelar med L25 Electric. Den kräver ett lite annorlunda körsätt, men det lär man sig snabbt. <





Mikael Sjölander





## Ny vibratorplatta i 500-kilosklassen

Lagom till säsongstarten i vår kommer Ammanns nya vibratorplatta i 500-kilosklassen, APR 58/75.

– Den är klassledande i alla avseenden och kommer att finnas tillgänglig för demo och köp, säger Jerry Tillberg, Key Account Manager för Ammann Light Compaction & Heavy Soil Compaction på Swecon.

Sedan förra året är Swecon återförsäljare för Ammann Group. Det betyder att Swecon har ett brett sortiment av väganläggningsmaskiner och asfaltvältar samt en heltäckande produktportfölj inom vibratorstamper, vibratorplattor och jordpackningsvältar.

En perfekt lösning eftersom Swecon, flera år innan Volvo CE sålde asfälläggverksamheten till just Ammann, gjort en målmedveten satsning på väganläggning, anställt nyckelpersoner och genomfört en bred satsning på servicetekniker.

Den senaste nyheten från Ammann är den nya vibratorplattan APR 58/75 i 500-kilosklassen.

Redan föregångaren var marknadsledande och den nya vibratorplattan är ännu bättre när det gäller packningskapacitet och hastighet samt klarar lutningar upp till 30 procent.

– Den är dessutom robust och har marknadens lägsta vibrationer, det så kallade HAV-värdet.



### PÅ PLATS I VÅR

Drivkälla är en motor från den beprövade tillverkaren Hatz, säger Jerry Tillberg och fortsätter.

– Vi har beställt hem nya APR 58/75 och de kommer att finnas hos oss lagom till säsongstarten. Det finns även möjlighet att få låna vibratorplattan för demo.

Swecon har en mängd olika vibratorplattor från Ammann från 55 kilo till 850 kilo, både el- och dieseldrivna. Swecons rikstäckande serviceorganisation gör Ammann till ett extra tryggt val, betonar Jerry Tillberg.

– Vi har cirka 330 tekniker fördelade över hela landet, varav ett flertal dessutom är specialutbildade på Ammanns produkter. Det innebär att service och support aldrig är långt borta. Dessutom har vi en gedigen reservdelsorganisation, som ser till att tillgängligheten på reservdelar alltid är god. <



**ABL**  
DIGGING DEEPER

**NYHET!**  
**Side Shift Rotator**  
Roterer redskapet i 360° utan begränsning

360°  
+/- 450MM

Svensktillverkade  
Premiumprodukter

**UltraX**  
10-20% lättare  
grävsopor.

ABL Dikesskopa - gör dikeskörningen 3 x snabbare

ABL FÖRSÄLJNING  
0382-676 28 | info@abl.se | www.abl.se

**TOPCON**

**Dig Assist maskinstyrnings-  
system från Volvo  
med Topcon 3D-mjukvara**

**Blinken**

WWW.BLINKEN.EU • INFO@BLINKEN.EU

**Gripen Wheels AB**  
Partnern du behöver för entreprenadäck

- Off-the Road däck
- Entreprenadfälgar
- Kompleta hjul
- Stor lagerhållning
- Massivfyllning
- Regummering

Gripenwheels.se  
+46 (0) 30 75 00  
info@gripenwheels.se

**GRIPEN®**  
WHEELS

**Du ska kunna arbeta  
som planerat.**

När det uppstår friktion i maskineriet kan det lätt uppstå friktion i verksamheten. Med våra smörjmedel slipper du oroa dig för sådant.

Hitta rätt smörjmedel till just dina maskiner på agrol.se

**AGROL**  
LUBRICANTS

Smörjmedel för friktionsfria arbetsdagar.



# Elektrisk tungviktare imponerar



Foto: Denny Lorentzen

**A**mmanns nya batteridrivna vibroplatta, eAPH 70/95, är störst i sitt slag. Den första maskinen i Sverige hamnade direkt i rampljuset vid ombyggnaden av Slakthusområdet i Stockholm, landets största fossilfria byggarbetsplats.

– Det finns efterfrågan för denna maskin, säger Jerry Tillberg på Swecon, Key Account Manager för Ammann Light Compaction & Heavy Soil Compaction.

Ibland möts olika utvecklingslinjer i samma skärningspunkt och skapar en extra tydlig bild av nuläget. Som, i detta fall, den allt snabbare elektrifieringen av entreprenadbranschen.

- Den 750 kilo tunga eAPH 70/95 från Ammann är batteridrivna och i särklass tyngst i sin klass. Maskinen lanserades nyligen och det första svenska exemplaret levererades strax före julhelgen.
- Den maskinen gick till Pure Energy, som är landets första helt emissionsfria uthyrningsbolag. De hyrde genast ut maskinen till Skanska för placering vid den fossilfria ombyggnaden av Slakthusområdet i södra Stockholm.
- När andra fasen av projektet dras i gång i början av 2025 skruvas ambitionen upp: den elektriska driften ska öka från tio till 50 procent. Det sker med ännu fler elektriska gräv-

maskiner och hjullastare från Volvo CE, men där kommer även nya Ammann eAPH 70/95 att bidra med effektivt jobb helt utan emissioner. ⬅



Jerry Tillberg, Key Account Manager för Ammann Light Compaction & Heavy Soil Compaction på Swecon





Jörgen Norman, Skanska och Mathias Stenemyr, vd på Pure Energy



#### BRA BETYG

– Jag har själv provkört den och även pratat med de som jobbar med den elektriska paddan. Vi har samma bild: den packar mycket bra, går tyst och är lätt att köra, säger Mathias Stenemyr, vd på Pure Energy, som själv har en gedigen erfarenhet både som maskinist och platschef i branschen.

Ammanns nya batteridrivna tungviktare har en körtid på 60–70 minuter. Att ladda batteriet till 80 procent går på två timmar. Jerry Tillberg på Swecon tror att fler kunder kommer att visa intresse för maskinen.

Mathias Stenemyr på Pure Energy är intresserad av fler batteridrivna vibroplattor.

– Det är mycket troligt, men vi vill först avvakta hur maskinen på Slakthusområdet presterar över lite längre tid. <

## Emissionsfritt i stort som smått

Pure Energy startades för drygt ett år sedan med den tydliga affärsidén att enbart hyra ut emissionsfria verktyg och maskiner.

– Vi hyr ut allt från elektriska skruvdragare till eldrivna 25-tons grävmaskiner, säger Mathias Stenemyr.

Nyckeln till en snabb etablering på den tuffa uthyrningsmarknaden var att teckna ett samarbetsavtal med Swecon.

– Vi hade en bra dialog med Volvo CE och Swecon redan från start. Avtalet med Swecon blev klart sommaren 2024 och när det gäller elektriska entreprenadsmaskiner så är Volvo vårt förstahandsval. Hittills har samarbetet fungerat mycket bra, säger Mathias och fortsätter.

– Vår målsättning är att komma in så tidigt som möjligt i ett projekt, för att kunna hjälpa kunden med hela affären, exempelvis maskinval, batterilager och andra lösningar.



Nya eABG4820:

# Elektrisk asfialläggare klarade testet utmärkt





**E**lektrifieringen erövrar nu även väganläggningsbranschen. Den nya eldrivna läggaren eABG4820 visas av Ammann på Bauma i vår och finns att köpa i höst.

– Äntligen, säger Niklas Engblom, maskinchef på Peab Asfalt, som varit aktiva i utvecklingsarbetet.

För cirka fem år sedan kontaktade Niklas Engblom flera maskintillverkare inom väganläggning. Han ville få till stånd ett samarbete för att utveckla en elektrisk asfaltläggare.

– Volvo och ABG var de enda som nappade, säger Niklas.

Där och då började ett utvecklingsarbete som i slutet av 2024 ledde fram till testet av slutversionen av prototypen till eABG4820.

Förhållandena var inte idealiska för en elmaskin, temperaturen var låg i slutet av hösten.

– Ändå klarade maskinen att lägga asfalt under ett helt skift, utan laddning. Testet var väldigt lyckat, säger Kjell Carlsson, produktspecialist för väganläggningsmaskiner på Swecon.

### VÄLDIGT POSITIVT

Det skriver Niklas Engblom under på.

– Vi har testat maskinen på olika projekt under testperioden, både större och mindre, för att få så bra utvärdering som möjligt. Utifrån förutsättningarna, väder och vind, så är utfallet av testet väldigt positivt, säger Niklas Engblom.

Den nya läggaren är en "systemmaskin" till den konventionella ABG4820, med samma kapacitet och prestanda. Men, och det är viktigt enligt Kjell Carlsson, det är ingen elkonverterad dieselmaskin.

– Skalet är likadant, men insidan är helt utvecklad för eldrift.

eABG4820 är en ren elmaskin där exempelvis hydrauliken är byggd och anpassad efter den elektriska plattformen.

Fördelarna med den elektriska läggaren är minskade koldioxidutsläpp och lägre ljudnivå, som är positivt för klimatet, medarbetare och närboende.

– Dessutom lär drift och underhållskostnaderna bli lägre tack vare bland annat färre rörliga delar och lägre bränslekostnad, säger Niklas Engblom som ser nya eABG4820 som en bra läggare speciellt i eller nära städer.

### ETT SKIFT UTAN LADDNING

Den elektriska läggaren har kapacitet att köra ett helt skift utan laddning, det har varit ett övergripande mål i utvecklingsarbetet som Ammann tog över i samband med köpet av ABG från Volvo CE. Maskinen kan antingen laddas i en depå dit den körs för natten eller via ett mobilt batterilager, exempelvis Volvo PU500 som är en battericontainer med snabbbladning.

– Det gör eABG4820 mycket flexibel och användbar, säger Kjell Carlsson.

Fälttesterna av den elektriska läggaren kommer att fortsätta under våren. Då finns det möjlighet för fler kunder att pröva eABG4820 innan den finns att köpa i höst.

– Vi är mycket trygga med lanseringen av eABG4820, eftersom vi på Swecon har lång erfarenhet av elmaskiner på entreprenadsidan. <





# Rätt asftläggare är vägen till framgång



Foto: Torbjörn Bergkvist

**M**attias Jonasson har vigt sitt liv åt asftläggning, från sommarjobbet i slutet av 80-talet på Skanska till det egna företaget Goodway som han startade 2018.

– Jag älskar det här jobbet; mötet med människor, säsongvariationerna och hantverket. Jag lär mig något nytt varje vecka.

När Goodway, med säte i Timrå utanför Sundsvall, startade 2018 var det ingen rookie som utmanade de stora företagen i branschen. Då hade Mattias Jonasson redan drygt 25 års erfarenhet inom väganläggning på företag som Hallström & Nisses, Tre Byggare, BPA, Peab Asphalt och Lemminkäinen.

Med den erfarenheten visste han precis hur han ville driva företaget. Verksamheten byggdes kring en asftläggare, Volvo P6870C, och ett mobilt asfaltverk från Brasilien. Framgångarna kom snabbt och i dag har Goodway även en Volvo P6870D asftläggare som köptes 2024 samt ytterligare ett mobilt asfaltverk. Utöver det har man även ett mobilt asfaltverk som kan tillverka kall asfalt.

– Vi är lite speciella med mobila asfaltverk, men för oss är det en del av framgången. Vi slipper transporter från stationära asfaltverk – det sparar både transportkostnader och minskar utsläppen – och vi blir mer flexibla.

## GÅR PÅ BIOBRÄNSLE

Dessutom har man tagit ett steg till i ambitionen att minska CO<sub>2</sub>-avtrycket.

– Ett av asfaltverken har vi, med stöd av Klimatinitiativet, konverterat till biobränsle. Av vår totala bränsleförbrukning på en miljon liter per år, är 70 procent biobränsle. Tanken är att under 2025–2026 även konvertera det andra asfaltverket till biobränsle.

Mattias menar att det betyder mycket, för såväl företaget som för kunderna, att de kan jobba med bättre klimatsamvete. Även om det inte alltid finns med i beställarens kravspecifikation.

– Dessutom är det positivt för medarbetarna. Jag tror att glädje och engagemang i organisationen bidrar till att folk trivs och utvecklas.

Sedan starten har Goodway utvecklats snabbt. När 2024 lades till handlingarna hamnade omsättningen på cirka 200 miljoner kronor, en nätt ökning på 50 miljoner kronor sedan föregående år.

– Jag räknar med positiv ökning även under 2025. Vi tittar också på möjligheten att investera i en ny asftläggare, men det är ännu inte beslutat.

## BÄSTA LÄGGAREN

Men den äldsta Volvo-läggaren är absolut inte pensionsmässig än, trots att den jobbat hårt sedan 2018. De som jobbar i





Mattias Jonasson

branschen vet att läggarens snitt på 100 000 ton asfalt per år är svårslaget.

– Vanligtvis brukar jag räkna med att en asfälläggare håller i fem år. Vår Volvo 6780C har gått i sex år och fungerar helt problemfritt. Vi är nogga med underhåll och service, både i egen regi och av Swecon, men givetvis beror det även på maskinens kvalitet. Jag tycker att den här Volvoläggaren är den bästa maskinen jag någonsin jobbat med.

Nu ligger Goodway – med tioalet heltidsanställda och ytterligare 15 säsongsanställda – i startgrupparna för att ge sig ut på vägarna igen runt april månad. Det ger tid för andra viktiga saker som att underhålla maskiner och utrustning samt räkna på anbud och investeringar.

Dessutom håller företagets lokaler i Timrå, med egen verkstad, på att byggas ut med bland annat verkstadsdel samt kontors-, mötes- och personalrum.

– Det är samma förväntan och spänning inför varje ny säsong. Jag kan absolut inte tänka mig att jobba med något annat, säger Mattias Jonasson. <



# Rätt service är nyckeln till framgång

Foto: Petter Holgersson







Sören Johansson, Swecon, Robert Nilsson, Haeab och Fredrik Andersson, Swecon.

**D**en nya förkrossen, med en D13 Volvo Penta-motor som kraftkälla, går som en klocka. Men för Robert Nilsson, driftansvarig på Haeab:s anläggning vid Hanvedsmossen mellan Stockholm och Nynäshamn, är nyckeln till långsiktig lönsamhet rätt service.

– Vi är mycket nöjda med serviceavtalet med Swecon.

Återvinningsföretaget Hans Andersson Entreprenad i Jordbro söder om Stockholm verkar inom flera områden, där bergverksamheten består av två krossverk i Jordbro och vid Hanvedsmossen. På de två platserna finns en finkross och en gemensam förkross alternerar mellan de olika krossverken.

För cirka ett år sedan byttes den gamla förkrossen – en mindre Sandvik-modell – ut mot en ny kross tillverkad av Jonsson & söner i Örnsköldsvik. Haeab fick själva välja motor och fick krossen levererad med en Volvo Penta D13, en rak sexcylindrig offroad-motor på 12,78 liter.

– Det var ett självklart val. Dels litar vi på Volvo Penta, dels har vi ett 25-tal olika Volvo – hjullastare, grävmaskiner och en dumper – på våra anläggningar. Det funkar bra och på alla maskiner har vi serviceavtal med Swecon, säger Robert Nilsson.

#### DUBBLAR KAPACITETEN

På köpet fick Haeab en betydligt effektivare och mer kraftfull förkross.

– Ja, i ett slag nära nog fördubblades produktiviteten från 200 ton i timmen till 350–400 ton i timmen.

Naturligtvis ville Robert Nilsson ha serviceavtal även på Pentamotorn i den nya förkrossen, men det är skillnad på en krossanläggning och en entreprenadmaskin.

– Varje objekt är unikt. Det gäller att skraddarsy precis det



Markus Kontio, tekniker på Swecon och Robert Nilsson, Haeab.

serviceavtal så det passar just vår verksamhet, det finns inga färdiga formulär.

Därför tog det lite extra tid, men självklart löste det sig. Hur? På det gamla beprövade sättet; genom att träffas, prata och gemensamt hitta en lösning.

– Vi hade en bra dialog med Swecons Penta-avdelning och deras chef Sören Johansson. Nu har vi ett serviceavtal som vi är nöjda och trygga med.

#### EN MILSTOLPE

Lika nöjd är Sören Johansson, produktchef på Swecon.

– Det är en milstolpe för oss på Swecon att vi nu har avtalsprocessen klar för Volvo Penta industrimotorer och kan erbjuda våra kunder serviceavtal.

I mars förra året tog Swecon över som återförsäljare av Volvo Penta industrimotorer. Sedan dess har Swecon sjösat ett nytt team samt personligen besökt Volvo Penta-kunder i hela landet.

– Vi har fått en fantastisk respons från de i nuläget 80-talet kunder vi träffat och under 2025 planerar vi många fler kundbesök. Vi vill lära känna kunderna och lyssna på vad de har för behov och önskemål, säger Sören Johansson. <

#### FAKTA VOLVO PENTA

- Den 1 mars förra året blev Swecon ansvariga för försäljning, service, reservdelar och support för Volvo Penta Industri-segmentet i Sverige.
- Volvo Penta Industri består av motorer inom kraftgenerering och off road-fordon, som skogs-, jordbruks- och gruvmaskiner samt för stenkrossanläggningar och räddningsfordon. I affären ingår även Volvo Pentas satsning på energilagring, ESS.
- Swecon har inrättat en organisation som ska hantera de nya produkterna och kunderna. Det centralt placerade Volvo Penta-teamet består av produktchef Sören Johansson samt Conny Nilsson, teknisk säljare, Sebastian Wallenberg som är produktspecialist inom applikationer och support, Roger Runnemalm, senior produktspecialist samt Marcus Abrahamsson, affärsutveckling.
- Dessutom har Swecon utbildat kundmottagare, support och reklamationsavdelning samt ett 80-tal service-tekniker på de 32 anläggningarna.



# Stefan ser bakåt – men blickar framåt









**S**tefan Candells 60-årsfest firades nyligen med långbord i den egna verkstaden i Stora Gillberga utanför Linköping. Helt logiskt för en man som tillbringat hela sitt yrkesliv i traktorer och grävmaskiner. Stefan blickar dock framåt: nyligen utökades flottan med en långgrävare, en Volvo EC250 Long Reach med serviceavtal, från Volvo och Swecon.

Det började med en traktorgrävare 1988 och lite extrajobb vid sidan om jobbet som traktorförare på Tolefors gård i Linköping. Den första maskinen byttes snabbt till en Åkerman H3 bandgrävare och resan som entreprenör tog sin början. När Stefan Candell blickar tillbaka på närmare 40 år i olika maskiner, radas många positiva minnen upp. Det är särskilt ett minne som sticker ut.

Det var hösten 2014 som ett stort avloppsrör gick sönder utanför kårhuset vid Linköpings universitet. Det uppstod ett stort slukhål där bland annat en lyktstolpe drogs ner. Stefan, som jobbar för Tekniska verken, kallades in. Bakom den snabba upprättade avspärningen började han gräva för att frilägga det trasiga avloppsröret.

#### SLUKHÅLSFESTEN

– Jag jobbade där dygnet runt. Då arrangerade studenterna en spontanfest som de döpte till Slukhålsfesten. Hela kvällen spelade de grävrelaterad musik, som "När vi gräver guld i USA", och festade. De var flera hundra och framåt natten började de skandera "Stefan, Stefan, Stefan", så till slut fick jag kliva ur maski-

nen, ställa mig på ena larven och hålla tal, skrattar Stefan.

Läckan lagades, men Slukhålsfesten har återkommit och på platsen finns numera resterna av det trasiga avloppsröret och en informationstavla för att hedra minnet av den första Slukhålsfesten.

Några år efter den första egna grävmaskinen, blev Stefan entreprenör på heltid, bytte bandaren mot en Åkerman H3 på hjul och började köra för det kommunala bostadsbolaget Stångåstaden.

– Eftersom jag aldrig kunnat säga nej, så fick jag fler uppdrag. Så jag var tvungen att anställa en maskinist. Men eftersom inte han heller kunde säga nej, så fick jag anställa en till, säger Stefan skrattande.

#### LÄRORIKT

Sedan många år är Tekniska verken i Linköping den stora uppdragsgivaren. Det trivs Stefan mycket bra med, men minns med glädje tidigare års tillfälliga påhugg.

– Åren med jobb för Riksantikvarieämbetet var roligt och lärorikt. Jag grävde provschakt och avtäckte före beslutade utgrävningar.

Under alla år med maskiner – traktorer och grävmaskiner – har Stefan varit trogen sina favoriter: Åkerman och Volvo. När Åkerman lade ner 1998, höll Stefan gravöl.

– Att fortsätta köra i Volvos grävmaskiner var naturligt och det ångrar jag inte. Det är också bra maskiner och servicen är suverän. Swecon i Linköping är helt underbara, säger Stefan som har serviceavtal på alla nyare Volvomaskiner.



Stefan och sonen Oscar





I dagsläget har Stefan Candell Entreprenad fem medarbetare inklusive Stefan själv: Simon Karlsson, Axel Guldbrandsson och de två sönerna Oskar, 28 år, och Vilhelm, 26 år, som även är delaktiga i driften av företaget. Viktiga personer i familjeföretaget är även hustrun Cia och dottern Johanna som bistår med olika insatser för att verksamheten ska fungera. I maskinparken finns bland annat tre Volvo EW140D, en EC220EL, en EC180CL och en EC35C. Samt två gamla Åkerman, en H3 och en H7.

– De är bra-att-ha-maskiner och funkar fortfarande.

#### NYTT OCH GAMMALT

De nya maskinerna, framför allt nya Volvo EC250 Long Reach, är dock förstavalet. Den senare ska användas vid renoveringen av ett viltvatten vid Sturefors egendom, genom att ta bort vass och buskar samt skapa konstgjorda öar.

– Tricket är att tänka som en and, hur de vill ha det.

Som om företagandet inte räcker, så är Stefan aktiv i hemvärdet – underhållsbefäl på ett kompani – och medlem i Odalmännens museum som rustar upp och ställer ut gamla BM- och Munktelltraktorer. Stefan själv har ett tiotal gamla traktorer som han vårdar ömt.

– Varje tisdagskväll samlas vi som har dagjobb och mekar med våra traktorer. Det är väldigt trevligt.

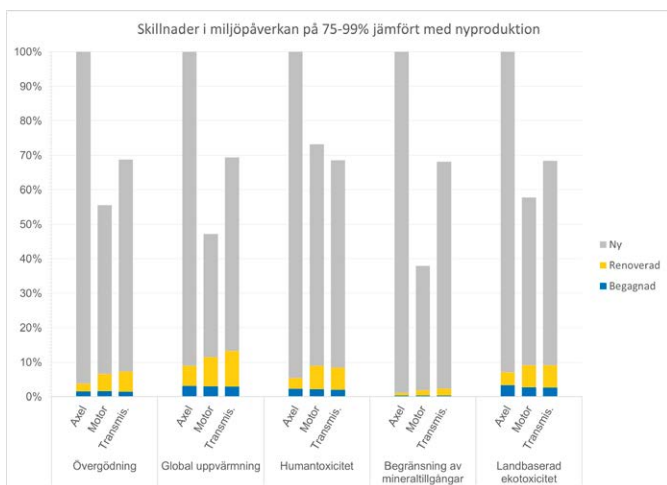
Även om Stefan är nybliven 60-plussare, har han inga ambitioner att gå in för mjuklandning och pension.

– Grabbarna ska väl ta över på sikt, men än är det inte dags. Planen är att varva ner vid 65 år och bara jobba 100 procent, skrattar han. <



Stefan Candell





# Stora miljöfördelar med begagnade reservdelar

**Skillnaden i växthusgasutsläpp, mätt i koldioxidekvivalenter, mellan en ny och begagnad axel till Volvo L120 motsvarar cirka 50 flygresor från Stockholm till London.**

Det visar en ny studie av Louise Gabrielsson, tillfällig hållbarhetschef på Swecon.

Som mastersstudent vid Kungliga tekniska högskolan, KTH, jobbade Louise Gabrielsson parallellt på Swecon. Valet av examensarbete var naturligt: skillnaderna i miljöpåverkan mellan fabriksnya, begagnade och renoverade reservdelar. Metoden som användes var så kallad livscykelanalys där hänsyn tas till produktens påverkan i hela värdekedjan, från utvinning av råmaterial till slutlig avfallshantering.

I studien valdes tre artiklar ut: axel, motor och transmission till Volvo L120. Data samlades in från bland annat Volvo CE och Swecons anläggningar i Torshälla och estländska Haapsalu, där maskiner demonteras respektive renoveras.

## STORA SKILLNADER

Förutom att bara studera aspekter som växthusgasutsläpp och påverkan på global uppvärmning, så inkluderade arbetet även påverkan på toxicitet, mineralutvinning och övergödning. Louise Gabrielssons studie visade på skillnader i miljöpåverkan på upp mot 75–99 procent jämfört med nyproduktion.

– För oss är det en bekräftelse på att det vi gör i Torshälla och Haapsalu verkligen är något bra även för miljön, säger Zenona Johansson, chef för begagnade reservdelar på Swecon.

Projektet gav även insikter om hur Swecons demonterings- och renoveringsverksamhet kan fortsätta att förbättras.

## FÖRBÄTTRINGSPOTENTIAL

– Kanske är det lätt att tro att vi förlorar en stor del av miljönyttan när vi transporterar delar mellan Torshälla och Haapsalu för renovering, men tittar vi på de renoverade delarna så utgör transporten en mindre del av den totala påverkan. I stället utgörs påverkan främst av nya material och avfall vid renoveringen samt energiförbrukning. För påverkan relaterat till koldioxidutsläpp så utgör energiåtgången på anläggningen i Estland den större delen, på grund av att den estländska elmixen innehåller en del fossil energi från kol och olja. Så där finns en förbättringspotential om vi skulle byta till förnybar energi, berättar Louise Gabrielsson.

– Men ställer vi renoveringen och återbruket i jämförelse med nyproduktion, så är påverkan väldigt liten, så det bästa vi kan göra är egentligen att återbruka och renovera mer.

För Swecons del var det mest intressanta att resultaten indikerade på en stor skillnad av miljöpåverkan mellan nya och begagnade eller renoverade reservdelar, för alla miljöaspekter som analyserades.

Responsten har hittills varit väldigt positiv, både i Sverige och Estland.

– Jag fick väldigt positiv respons när jag visade resultaten för mina kollegor i Estland. Miljöfrågor blir allt viktigare inom vår industri och för våra kunder så det blir också allt viktigare att vi kan säga att vi gör något bättre, att vi har en affärsmodell som möter dessa behov, säger Veljo Varik, Business Area Manager Service and Spare Parts på Swecon i Estland. <



Demonteringsanläggningen:

# Tio års succé – näthandel nästa

Foto: Petrer Holgersson





**S**uccén kan beskrivas i siffror: 382 demonterade maskiner och 21 300 återvunna artiklar. Eller i kundbeteende: allt fler motiverar valet av begagnade och kvalitetskontrollerade komponenter med att det är rätt av hållbarhetsskäl.

**Nu firar Swecons demonteringsanläggning i Torshälla tio år och tar steget in på e-handelssajten.**

Zenona Johansson, ansvarig för demonteringsanläggningen, har noterat att det cirkulära tänkandet fått en alltmer praktisk betydelse i många entreprenörers vardag.

– Våra begagnade och kvalitetstestade delar hade från första början köpare som tittar extra noga på priset. Så är det fortfarande, men allt fler hänvisar till miljön och att våra artiklar är bra för deras ambitioner inom hållbarhetsområdet.

I demonteringsanläggningen i Torshälla, som drog i gång i maj 2015, jobbar sju medarbetare, varav fyra demonterings-tekniker. De tar huvudsakligen emot inbytesmaskiner och maskiner som skrotats av försäkringsbolag. I verkstaden plockas de ner, del för del. Det som kan återanvändas, rengörs och kontrolleras noggrant. Andra delar behöver renoveras innan de säljs vidare med extra trygghet i form av garanti.

## NYANSTÄLLER

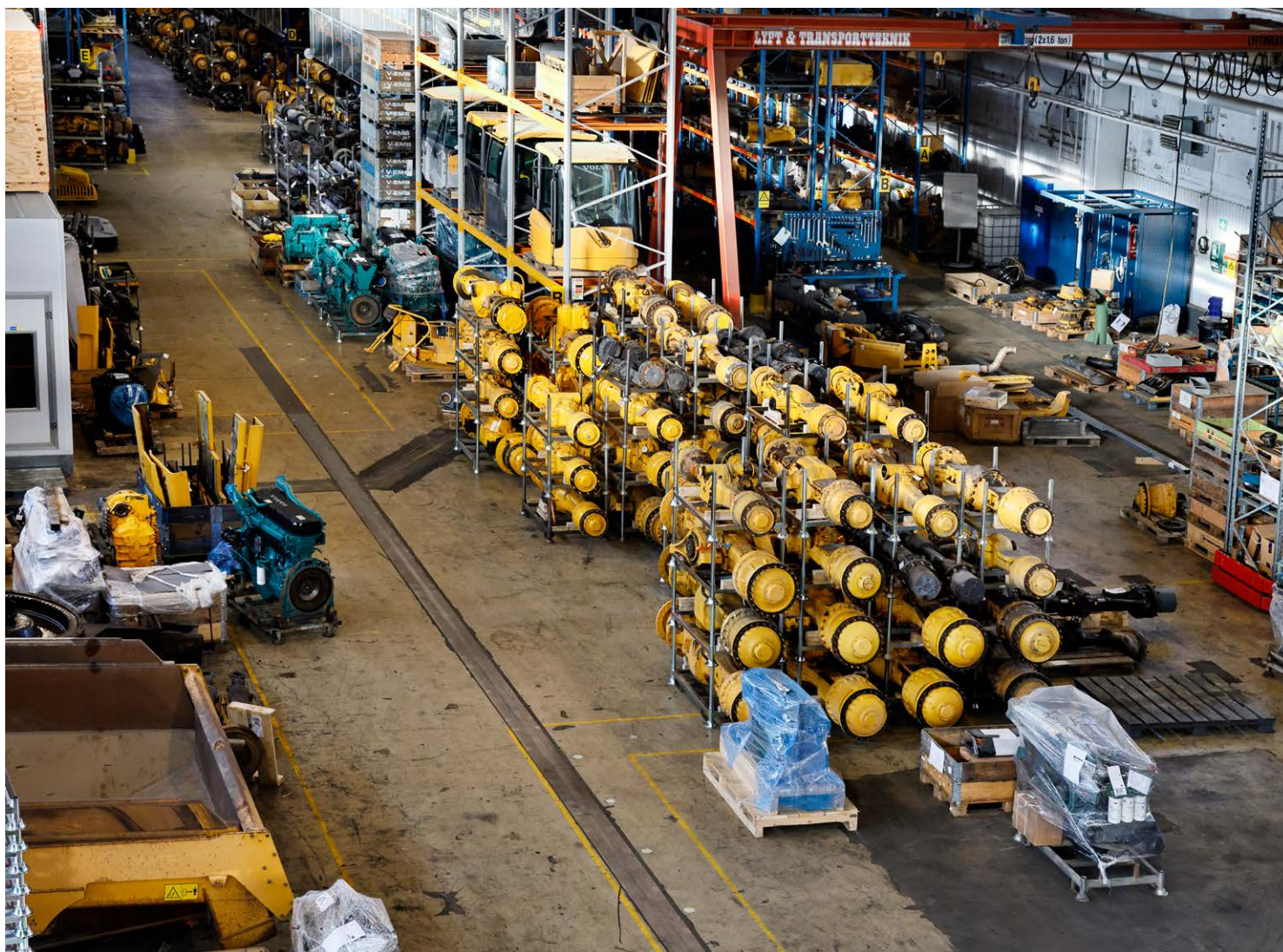
– Det är mest hjullastare och grävmaskiner. Vissa delar är mer eftertraktade än andra – som elektronikboxar, kardanaxlar, motorer, transmissioner och ventiler till hydraulsystem – och kunden kan även lämna in önskemål till oss. Då kontaktar vi kunden när rätt artikel kommit in, säger Zenona Johansson.

Demonteringsverksamheten har varit en succé och tanken är att utveckla den ytterligare för att möta framtida behov. Under 2025 är planen att anställa en tekniker till, vilket gör det möjligt att fräscha upp fler artiklar i den lackbox som finns i verkstaden.

Dessutom ska det bli ännu lättare att köpa begagnade delar från Swecon. Utöver försäljning via de egna anläggningarna och Mascus, ska artiklarna under året göras tillgängliga på Swecons e-handelssajt.

– Det är ett naturligt steg när fler och fler handlar på nätet. Under 2025 kan ytterligare en milstolpe passeras.

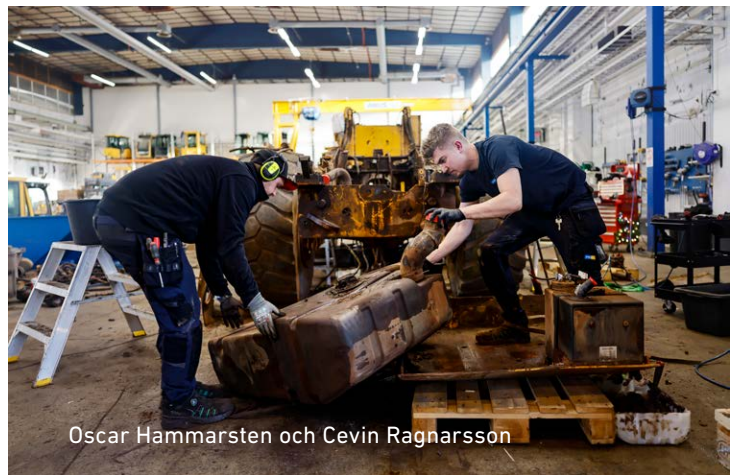
– Vi har ännu inte demonterat en enda elektrisk maskin. Men det är bara en tidsfråga innan det sker. Våra tekniker har utbildats för elektriska maskiner, så vi är beredda, säger Zenona Johansson. <







Zenona Johansson, platschef



Oscar Hammarsten och Cevin Ragnarsson



Andreas Björkman



Jari Pasanen, reservdelssäljare med nyrenoverad motor.



Elias Flink, reservdelssäljare

## BM-klubben växer – gå med du också!

Svenska BM-klubben är en ideell sammanslutning för alla som gillar äldre maskiner och redskap från Munktells, Volvo, Bolinder-Munktell och Volvo BM.

Hos BM-klubben får du kontakt med andra entusiaster och kan vara med på aktiviteter och träffar som ordnas runt om

i landet. Du får nya möjligheter att fixa reservdelar – och klubben har dessutom sex BM-experters som gärna hjälper till med tekniska frågor.

Som medlem har du tillgång till allt på vår hemsida och till vår gemenskap på Facebook. Du får även tidningen BM-bladet med fyra nummer per år. Välkommen!

**KONTAKTA OSS  
OCH BLI MEDLEM:**

www.bmklubben.se  
Tel: 070-977 99 90  
E-post: kontakt@bmklubben.se



Svenska BM-klubben







# Klimatsmart från golv till tak

**Swecons nyrenoverade huvudkontor i Eskilstuna, som invigdes i slutet av november, är klimatsmart från golv till tak.**

**Genom att prioritera återbrukade möbler och material minskar Swecon miljöavtrycket avsevärt, utan att tumma på en funktionell och inspirerande arbetsmiljö.**

Swecons mångåriga framgångar har bland annat lett till att det relativt nybyggda huvudkontoret – det är bara drygt tio år gammalt – på senare tiden upplevts som trångt med alla nya medarbetare.

I början av 2023 togs därför beslutet att anpassa och uppdatera byggnaden till ett aktivitetsbaserat kontor. Samt lägga stor vikt vid hållbarhet som är ett uttalat mål för Swecon.

– I första hand har möbler från tidigare inredning återanvänts, vilket inte bara ger ett unikt och personligt uttryck, utan också bidrar till att minska behovet av nyproduktion, säger Ulf Hellström, vd på Swecon.

## 100 FLYGRESOR MINDRE

Det kan även mätas, vilket Louise Gabrielsson, tillförordnad hållbarhetschef på Swecon Group, gjort.

– För att sätta skillnaderna mellan att köpa nytt och återbrukat i perspektiv har Swecon även uppskattat utsläppen av växthusgaser associerade med de två alternativen. Jämfört med om de återbrukade möblerna hade köpts nya och svenskproducerade i stället så visade beräkningarna på en skillnad i utsläpp på 12,5 ton koldioxidekvivalenter. Det motsvarar ungefär 100 flygresor från Stockholm till London

Att bygga om huvudkontoret, i stället för att bygga ut, har också positiva miljöeffekter.

– Valet av ett aktivitetsbaserat arbetssätt kontra ett traditionellt innebär även det miljövinster, då vi annars hade behövt bygga ut och fått en större byggnad att värma upp, säger projektledare Pontus Magnusson. <







# Nya lokaler öppnar för expansion

**Swecon i Skellefteå har flyttat in i nya moderna lokaler och kan påbörja sin planerade expansion.**

– Målsättningen är att, steg för steg, gå från elva till 18–20 tekniker, säger Per Anders Wermelin, platschef på anläggningen.

I mitten av november skedde den efterlängtdade flytten från Industrivägen i Skellefteå till andra sidan stan.

– Tidigare låg anläggningen i ett bostadsområde, nu finns vi på rätt ställe i Hedensbyn med Northvolt som närmaste granne, säger P-A Wermelin.

Fördelarna är många: logistiken till och från anläggningen blir enklare för tunga fordon, de nya lokalerna är moderna

med generösa utrymmen för verkstad, lager samt personal och utanför finns stora uppställningsytor.

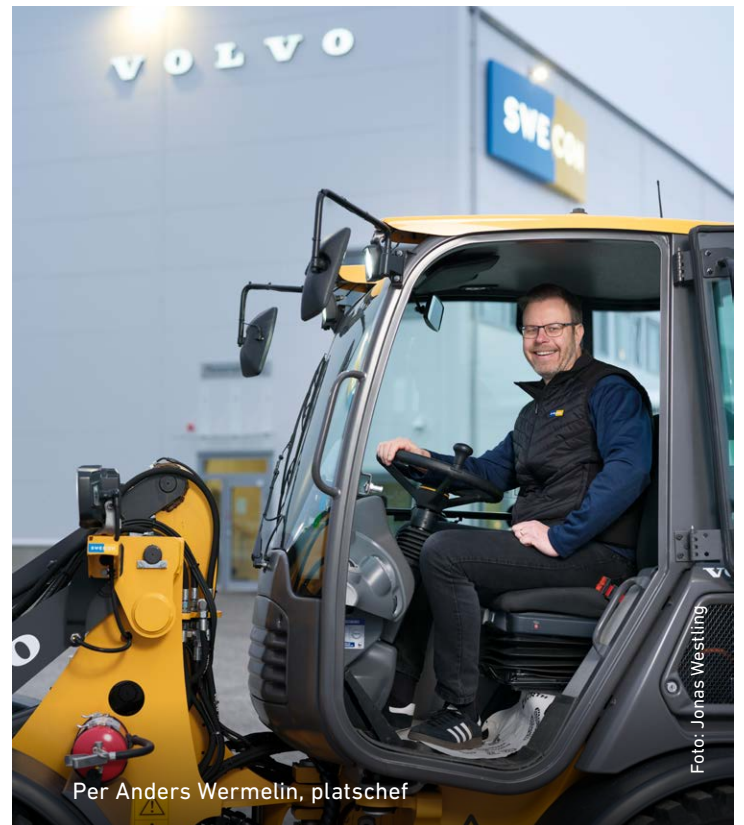
## STOLTA MEDARBETARE

Det är Lantmännen Fastigheter som byggt anläggningen efter ett koncept för hur Swecons nya anläggningar ska se ut och utrustas.

– Men alla anläggningar har sina specifika önskemål. Därför har vi fått skruva en smula på konceptet, så att det passar oss och det flöde vi vill ha i lokalerna. Vi är alla mycket nöjda med den nya anläggningen, det märks en stolthet hos medarbetarna att jobba här, fortsätter P-A Wermelin.

De senaste åren har den gröna omställningen i Norrland, bland annat Northvolt i Skellefteå, skapat nya arbetstillfällen. Även om Northvolt just nu dras med problem, så är det ett faktum att maskinpopulationen i regionen ökat dramatiskt under några år.

– Vi behöver växa med fler tekniker och nu har vi alla möjligheter att locka nya medarbetare till oss. <



Per Anders Wermelin, platschef

Foto: Jonas Westling





## Stefan gillar snabba ryck – både på banan och i jobbet

**N**är Stefan Kristensson var i 20-årsåldern sa fadern Egil: nu får du välja, ska du leka eller jobba?

Stefan valde bort rallycrossbilen, köpte en lastbil och byggde med åren upp ett åkeri- och entreprenadföretag som hade ett 80-tal anställda som mest.

Nu har Stefan, med ålderns rätt, fått tid att "leka" igen och kan titulera sig både dansk mästare i rallycross och svensk mästare i asfaltsprint.

Stefan Kristensson, 60 år, i skånska Vellinge är sin egen lyckas smed. Med hårt arbete och engagemang byggde han upp Stefan Kristensson Åkeri, ett företag som med åren blev mer inriktat på entreprenader. På den långa listan av uppdrag finns allt från kommunala entreprenader till bulkhanteringen i Malmö hamn och bygget av 97 bostadsrättslägenheter i Trelleborg.

– Pengar har aldrig varit drivkraften. Jag har drivits av lusten att bygga upp något och göra bra ifrån mig.

Och snabbt ska det gå, både i yrkeslivet och på tävlingsbanan. Som mest hade företaget drygt 80-talet medarbetare och ett 100-tal maskiner, i huvudsak Volvo på entreprenadsidan.

Varje år köptes närmare tio nya maskiner.

Även Swecon har spelat en viktig roll i Stefans framgångar. – För mig har Volvo alltid varit det självklara valet. Sven-Åke Appelin, säljare på Swecon, hade jag en bra relation till. Hans efterträdare Thomas Svärd har väl nästan blivit som en kompis. Han är väldigt reko och duktig.

### ETT FRÖ SÅDDES

Stefan Kristenssons åkeri har en egen verkstad, men Swecon är en betydelsefull partner.

– Jag har duktigt folk i verkstaden. En av dem, Martin Ringius, har faktiskt jobbat på Swecon tidigare. Men de kan omöjligt hinna med allt, så Swecon i Staffanstorp är viktiga och hjälper mig med mycket.

Det var faktiskt säljaren Thomas Svärd som fick Stefan att börja tävla igen, eller åtminstone så det frö som började gro.

– Thomas och Swecon bjöd med mig till Svenska rallyt i februari 2020. Då fick jag smak på rally igen. Samma vår tog en kompis med mig på folktrace. Då var det kört och jag köpte mig en egen folktracebil.



## FLERA TITLAR

Med samma engagemang och beslutsamhet som han byggt upp företaget, tog han sig nu an satsningen mot motorsport och det egna Team Skåab. Sejrarna har på kort tid radat upp sig och bland meriterna finns bland annat dubbla mästerskapstitlar i såväl SM i asfaltsprint som danska rallycrossmästerskapet.

– Det är fortfarande en hobby, men en rolig hobby. Och jag tror faktiskt att alla timmar i hjullastare på olika underlag, har gjort mig till en bättre förare.

– Min största merit är ändå att jag byggt upp ett väl funge-

rande företag. Vi har minskat kostymen något de sista fem åren, men det är medvetet eftersom det är svårt att hitta rätt medarbetare. Nu har vi bara duktiga medarbetare kvar. Tanken är att mina barn ska ta över företaget och då vill jag att det ska vara i så bra skick som möjligt.

Den övergången ligger några år bort, men dottern Sandra och sonen Daniel jobbar redan i åkeriet. Och det yngsta barnet Viktor, som fortfarande går på gymnasiet, ser ut att köra i pappas fotspår.

– Han kör crosscart och är riktigt duktig. Oftast åker vi på samma tävlingar och det är extra kul. <

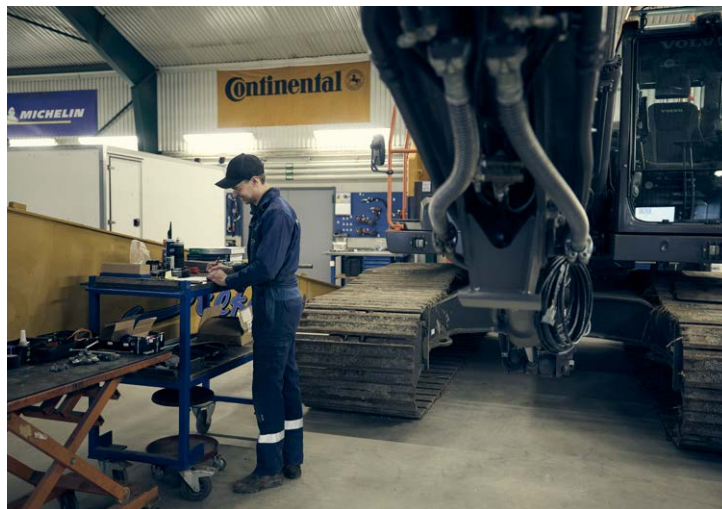
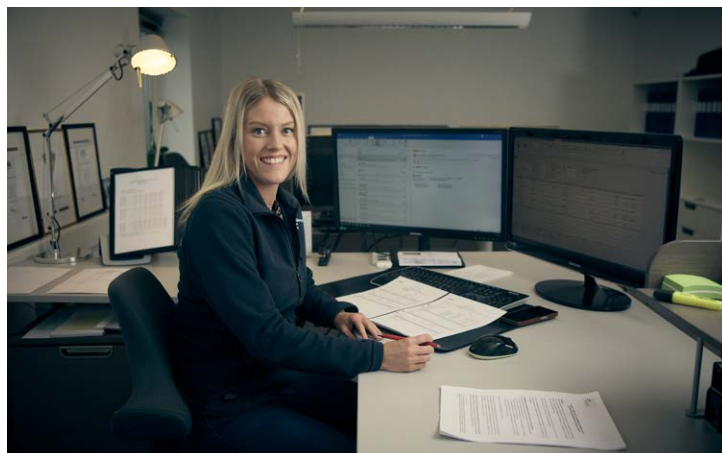






Foto: Johan Löf

# Tredje raka för Solberg

**Oliver Solberg tog sin tredje raka seger i Svenska Rallyts WRC2-klass, drygt 40 sekunder före tvåan Roope Korhonen från Finland.**

**I junior-VM gjorde 19-årige Mille Johansson en stark tävlingshelg, trots en kostsam avåkning, och leder klassen när fyra deltävlingar återstår.**

För fjärde gången var Umeå värd för Rally Sweden i mitten av februari, VM-seriens enda utpräglade vinterrally. Över 120 miljoner TV-tittare kunde följa motorfesten, vilket gör rallyt till Sveriges största årligen återkommande idrottsevenemang. Publikerna på plats i Umeå fick i år uppleva något unikt, en stadsnära shakedownsträcka som gick på Strandpromenaden i hjärtat av Umeå. Det lockade mycket publik, likaså Red Barn Arena – där även Swecons välbesökta monter och expotrailer fanns – med sina spektakulära specialsträckor.

Swecon har under flera år försett Rally Sweden med maskiner från Volvo CE. Samarbetet har en tydlig paroll, "Rally Towards Zero", med målsättningen att genomföra så hållbara tävlingar som möjligt. Exempelvis är Swecons Volvo-maskiner

eldrivena eller körs på fossilfri HVO-diesel med motorer som svarar mot de stränga utsläppskraven i Steg 5.

Umeå kommer även fortsättningsvis att vara ett nav i VM-kalendern. Det är klart sedan tidigare att Rally Sweden körs i Umeå både 2026 och 2027.







Nästa steg i digitaliseringen:

# Köp kompaktmaskiner direkt på nätet



**Nu kan både nya och befintliga kunder köpa kompaktmaskiner via Swecons e-handel på [shop.swecon.se](https://shop.swecon.se).**

**Swecon är en av de första i Sverige att erbjuda en sådan tjänst.**

– Vi ser ett ökat behov hos våra kunder att söka information om våra maskiner online och starta köpresan digitalt, säger Sofia Wallin, E-commerce Manager på Swecon.

Inledningsvis finns ett urval av färdigutrustade kompaktmaskiner tillgängliga i e-handeln, från Volvo EC18E till Volvo ECR58. Det innebär att hela köpresan – från research till köp – kan ske via dator eller mobiltelefon.

– Vi ser e-handeln som ett utmärkt komplement till våra fysiska tjänster. Här kan kunder i lugn och ro, när som helst på dygnet, jämföra maskiner och se deras tillgänglighet, säger Stelios Pantelidis, produktchef för kompaktmaskiner på Swecon.

## FÄRDIGUTRUSTADE MASKINER

De kompaktmaskiner som finns i e-handeln är utrustade för att kunna användas direkt och inkluderar bland annat tiltrotatorer och skopor.



Sofia Wallin

– Vi har arbetat nära våra säljare för att identifiera de mest efterfrågade konfigurationerna. Det gör det enkelt för många att snabbt hitta rätt maskin till ett konkurrenskraftigt pris, fortsätter Stelios Pantelidis.

## DIGITALISERING I FOKUS

Swecons e-handel riktar sig i första hand till befintliga kunder som söker reservdelar, men det är nu även möjligt för nya kunder att köpa kompaktmaskiner utan att logga in.

Under de senaste åren har Swecon gjort stora framsteg i sin digitalisering. I slutet av 2023 lanserades en helt ny e-handelsplattform, integrerad med kundportalen mySwecon, som erbjuder handel med över 300 000 reservdelar till Volvos entreprenadmaskiner. Våren 2024 lanserades dessutom en ny mySwecon-app där kunder enkelt kan hålla koll på sin maskinflotta direkt i telefonen.

– Det här är ett viktigt steg i vår långsiktiga digitaliseringsplan. Vi fortsätter att utveckla både vår e-handel och våra digitala plattformar för att möta våra kunders behov på bästa möjliga sätt, avslutar Sofia Wallin <



Stelios Pantelidis





## Kim vill att fler gör som han gjorde

**F**ör Kim Gjerdingen var det självklart att tacka ja till "huvudrollen" i Swecons nya rekryteringsfilm på YouTube.

– Jag har ju ett drömjobb! Jag gillar att meka och trivs med frihet under ansvar.

Dessutom gjorde Kim ett lyckat karriärbyte, precis det filmen uppmuntrar till.

Det var Emma Ayyad, talent acquisition specialist på Swecon, som kläckte idén för att råda bot på branschens generella brist på utbildade servicetekniker.

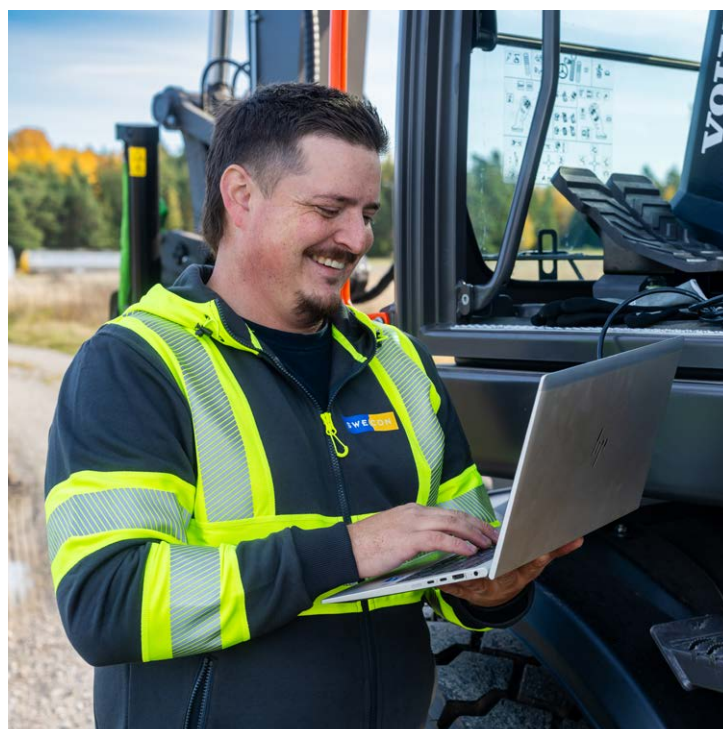
– Vi ska hitta nya medarbetare i näraliggande branscher och erbjuda dem den kompletterande utbildning som behövs.

Det var ett par år sedan och sedan dess har Swecon, med framgång, plockat in nya medarbetare med bakgrund som bland annat bilmekaniker och från vindkraftsindustrin.

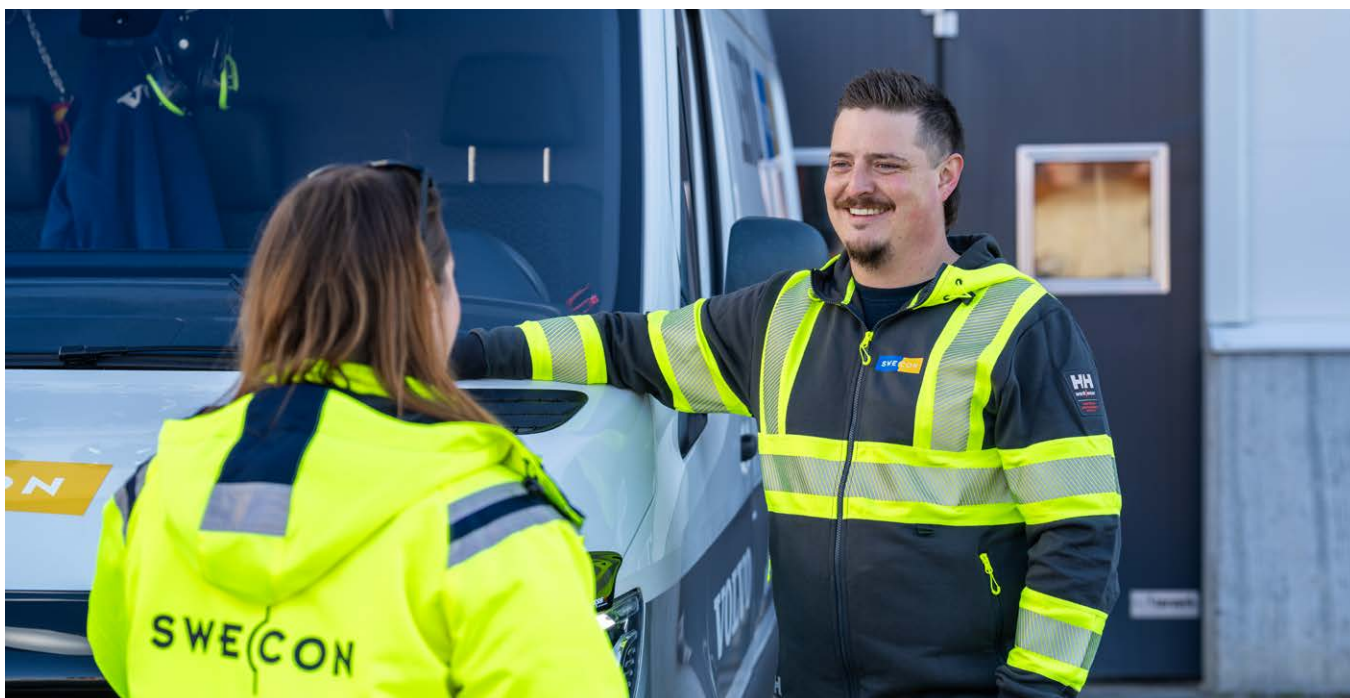
– Nu har vi tagit ytterligare ett steg och har ett utarbetat koncept för hur den kompletterande utbildningen ska vara. Det ville vi visa med den nya kampanjfilmen säger Emma.

### NATURLIG I ROLLEN

När huvudrollen skulle tillsättas låg Kim Gjerdingen nära till hands. Dels gillar han utmaningar och att vara ambassadör för







jobbet och Swecon, i allt från event på speedway i Hallstavik till rollen som domare på Yrkes-SM för maskinmekaniker. Dels har han själv gjort ett karriärbyte som han absolut inte ångrar.

– Jag var egentligen utbildad lackerare, men kände att det inte riktigt var min grej. Så jag gick en vuxenutbildning till tungmekaniker. Sedan ville jag göra praktik på Swecon, eftersom jag hade kompisar som jobbade där och trivdes så bra.

#### UPPSKATTAR FRIHETEN

Det var 2012 och året efter fick Kim fast jobb på Swecon. Efter några år som servicetekniker, fick Kim en tjänst som service-

fälttekniker och utgår numera från hemmet i Knutby.

– Det är helt perfekt. Jag har möjlighet att påverka planeringen av mina arbetsdagar och får ta mycket eget ansvar. Ingen dag är den andra lik och jag gillar de kreativa utmaningarna. Dessutom uppskattar jag kontakten med mina kunder.

Det finns flera förmåner med jobbet som servicetekniker på Swecon, bland annat regelbunden fortbildning, men det är vardagslivet som Kim gillar mest.

– Jag uppskattar verkligen friheten i jobbet. Swecon litar på medarbetarna, det är mycket frihet under ansvar. <

#### NAMN:

Kim Gjerdingen

#### ÅLDER:

35 år

#### FAMILJ:

Hustrun Mia, barnen Jon, 2 år, och Eda, 4 år. Dessutom sju hundar, två katter och värphöns.

#### BOR:

En gård på 6,5 hektar i Knutby utanför Uppsala.

#### FRITIDSINTRESSEN:

”Jakt är ett stort intresse, bland annat därför har vi uppfödning av taxar. Sedan gillar jag att skruva på amerikanska bilar. Jag har En Ford Galaxie -64:a och en Ford Bronco -87:a, båda är körbara. Jag har nyligen köpt en Buick Super 88 från 1950 som jag ska rusta upp. Målet är att den ska vara körbar sommaren 2027.”

#### AKTUELL SOM:

Spelar huvudrollen i Swecons nya film på YouTube för den pågående rekryteringskampanjen.



Se Kim Gjerdingen i rollen som sig själv som servicetekniker på Swecon.



Volvo CE på Bauma 7-13 april:

# Ny elektrisk 23-tonnare

**Volvo CE:s satsning på hållbarhet blir extra tydlig på Bauma i mitten av april.**

**Ett unikt showcase kommer att innehålla en exklusiv helelektrisk serie från Volvo CE – men störst uppmärksamhet får garanterat den uppgraderade EC230 Electric som klarar en hel dags drift på en enda laddning.**

Den 7-13 april är det dags för Bauma 2025 i Messe München. Hela 614 000 kvadratmeter golvyta (vilket motsvarar 86 fotbollsplaner) ger plats åt mer än 200 utställare från 60-talet länder och en halv miljon besökare från över 200 länder.

**Volvo Construction Equipment finns återigen på plats med stöd av Swecons tyska bolag för att presentera hållbara lösningar för branschen. På mässan finns Swecons representanter även i Ammann Groups monter.**

Volvo CE presenterar en hel flotta av elektriska maskiner och störst förväntan finns kring den nya uppdaterade EC230 Electric. Den klarar en arbetsdag utan laddning och är på många punkter förbättrad jämfört med föregångaren.



Den elektriska motorn på 160kW motsvarar prestandan hos en dieselgrävare i samma storleksklass och med snabbbladdare når batteriet 80 procent på endast en timme. Dessutom har hydrauleffektiviteten förbättrats med cirka tio procent. Tillsammans med funktioner som Volvo Active Control, On-Board Weighing och Dig Assist – ger EC230 Electric optimal maskinstyrning och kontroll. Det leder till exakt grävning, kortare cykeltider och minskad förarutmattningsparat med minimal miljöpåverkan. <

## Här ses vi under våren

**Missa inte Swecon på vårens och försommarens intressanta event. Välkomna, vi ser fram emot ert besök!**

### eComExpo Stockholm 3-4 april

eComExpo är årets största mötesplats och mässa för allt som handlar om omställningen av transportbranschen. Besökarna är beslutsfattare, inköpare, opinionsbildare och framför allt – användarna. Under två dagar träffas branschen för att lära om det senaste inom fossilfri transport och se den nya tekniken.

Volvo Lastvagnar, Volvo CE och Swecon har kommit en bra bit på väg – faktiskt längst i hela branschen! Tillsammans visar vi upp vårt elektrifierade erbjudande i en gemensam monter.

Kommer du på fredagen ingår det även inträde till elbils-mässan eCarExpo.

### Swecondagarna Arlandastad 9-10 maj

Den första upplagan av Swecondagarna i Stockholm kommer att äga rum den 9-10 maj på DriveLab i Arlanda stad. Swecon kommer att presentera sina senaste produkter och tjänster och det är en unik möjlighet att utforska nya affärsmöjligheter, nätverka och stärka samarbeten.

### Sweden Rock Sölvesborg 4-7 juni

Skandinavien största hårdrocksfestival, Sweden Rock i det lilla samhället Norge, lockar varje år besökare från cirka 50 länder. Även i år bjuds det på hållbar hårdrock tack vare de mångåriga samarbetspartnerna Swecon och Volvo Lastvagnar, som ser till att arbetsfordonen är miljövänliga och körs på el eller fossilfria drivmedel.

Bland de 90-talet olika hårdrockbanden i år finns bland andra Scorpions, Sabaton, Korn, Slipknot, Dream Theater och King Diamond.

Vi har flera lokala event planerade under våren. Välkommen att se fler på [www.swecon.se/aktiviteter](http://www.swecon.se/aktiviteter)



# Rymligare hytt i nya dumperserien

**vår kommer en ny generation av Volvos dumpar: A35, A40, A45 och den helt nya modellen A50.**  
– Kunderna kommer verkligen att uppleva att det är en ny serie med många förbättringar, säger Mikael Nordell, produktchef Hjullastare och Dumper på Swecon, och pekar bland annat på den nya hytten.

Bland de många nyheterna sticker den nya hytten ut. Den är större än föregångaren, men känns ännu rymligare och modernare tack vare stora fönster och att många reglage och knappar samlats till Co-Pilots display.

– Med den nya generationen blir Co-Pilot en integrerad del av maskinen med en stor och tydlig display. Här regleras bland annat arbetsbelysning och klimatanläggningen. Det finns också flera tillval som våg och däcktrycksövervakning, säger Mikael Nordell.

Arbetsmiljön förbättras ytterligare av en mer sluttande motorhuv, som ger en bättre sikt. Den nya växlingsspaken förklar körningen och HD-backkameran, som nu är standard,

ökar säkerheten. Gashydraulfjädringen fram är också den standard och gör arbetspassen skonsammare för föraren.

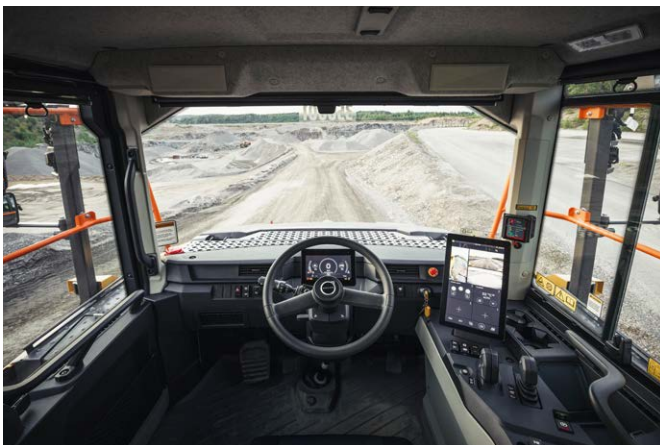
## MÅNGA SMÅ FÖRBÄTTRINGAR

Till trivseln bidrar nya smarta förvaringsutrymmen samt kyl- och värmefack för mat och dryck.

– Det finns också många mindre förbättringar som betyder mycket för kunden. Som insteget över framskärmen upp till plattformen vid hyttporten. Den har punktbelysning och det finns även under backspeglarna, i fronten, vid servicepunkterna och i motorhuv. Små detaljer, men som jag tror uppskattas av många.

A50 är en helt ny modell som ersätter den hydrauliskt hel-fjädrande dumpern A45 FS.

– Det blir den nya de luxe-modellen, säger Mikael Nordell. De nya dumparna A35, A40, A45 och A50 beräknas vara leveransklara under våren. De mindre dumparna A25 och A30 beräknas komma i slutet av 2025. <



Mikael Nordell





# Co-Pilot och Dig Assist är nu större och bättre

**Nya Co-Pilot är här med två stora nyheter: den större och tunnare skärmen samt en snabbare dator med högre lagringskapacitet.**

Volvo Co-Pilot är ingången för både dagens och morgondagens smarta digitala tjänster. Den uppdaterade versionen av Co-Pilot har en ny högupplöst skärm på 12,8 tum, jämfört med den tidigare skärmen på tio tum.

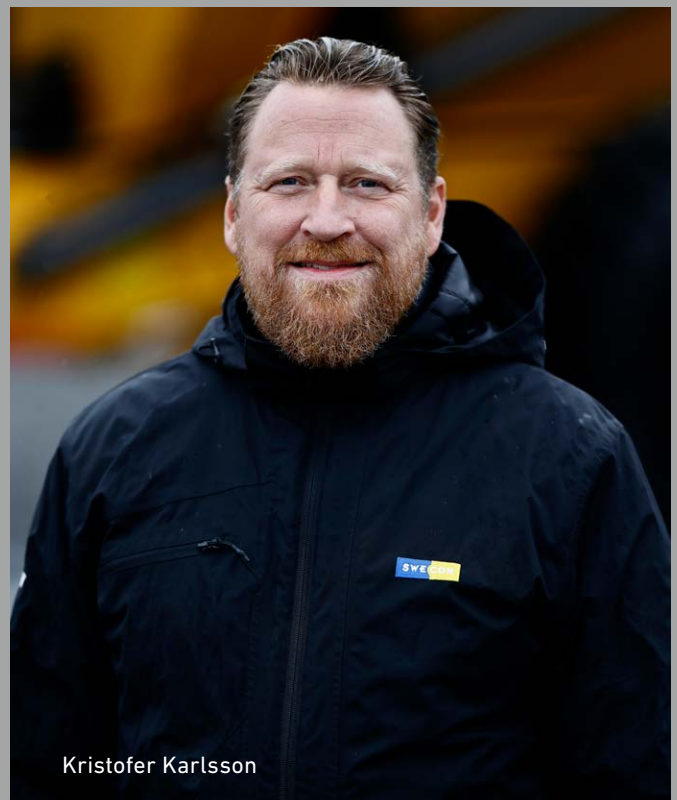
Skärmen är även tunnare än föregångaren, eftersom den tidigare inbyggda datorn blivit en egen enhet, med bättre prestanda, som placerats bakom stolen i hytten.

– Alla grävmaskiner från EC230 och uppåt har den nya Copiloten och Dig Assistsensorer som standard från fabrik, säger Kristofer Karlsson, produktchef för Dig Assist på Swecon.

## KUNDÖNSKEMÅL

Grävsystemet Dig Assist blir naturligtvis ännu bättre med nya Co-Pilot, men applikationen har även egna nylanserade nyheter. På standardmaskiner så placeras GNSS mottagarna på räckena istället för på motvikten vilket är en åtgärd för att minska risken för olycksfall.

– Det är efter önskemål från kunder som inte vill plocka bort mottagarna efter arbetsdagens slut. Dig Assist har även några visuella nyheter, som att skopan visas i skärmen utan tänders. Även det är ett kundönskemål, säger Kristofer Karlsson. <



Kristofer Karlsson



## Swecon på Instagram

Nyheter om Swecon dyker upp på sociala medier varje dag. Här är några höjdpunkter från våra lokala Instagramkonton som vi vill lyfta. Har du sett några egna favoriter? Tipsa oss gärna på [swecon-magazine@swecon.com](mailto:swecon-magazine@swecon.com) eller skicka ett pm på [@sweconvolvoce](https://www.instagram.com/sweconvolvoce)

@swecon\_copmpaction



"Du hittar Ammann och Volvo hos Swecon – ett flertal av våra anläggningar har vibroplattor och vibrostampar i lager för snabb leverans. Välkommen till oss!"

@swecon\_industri



"I veckan har Marcus tillsammans med Alexandra & Mats från @sweconorebro varit på besök hos @zinkgruvanmining."

@sweconrental



"Vanliga frågor om maskinuthyrning hos Swecon Rental? Vad ingår i hyran? Hur fungerar försäkringen? Vilka maskiner finns tillgängliga? Läs mer och boka här: <https://www.swecon.se/swecon-rental/>"

## Ny på jobbet

Swecon växer och vi blir fler. Här presenterar vi nya medarbetare som har nära kontakt med våra kunder och partners.



Lovisa Åberg är ny kundmottagare i Staffanstorp sedan 6 januari.



Martin Ragnar är försäljningschef region mellan i Jönköping fr o m 3 februari.



Daniel Petterson började sin anställning som reservdelssäljare i Växjö den 22 november 2024.



Fredrik Möller började sin anställning som platschef i Spånga den 1 december 2024.



## Tyck till och tipsa!

Det här var ytterligare ett nytt välmatat nummer av Swecon Magazine! Hoppas att du uppskattar blandningen av nyheter samt reportage om intressanta företeelser och människor. Har du synpunkter, mejla oss gärna på [swecon-magazine@swecon.com](mailto:swecon-magazine@swecon.com)

Självklart vill vi även att du tipsar oss om du vet något intressant som skulle passa Swecon Magazine.

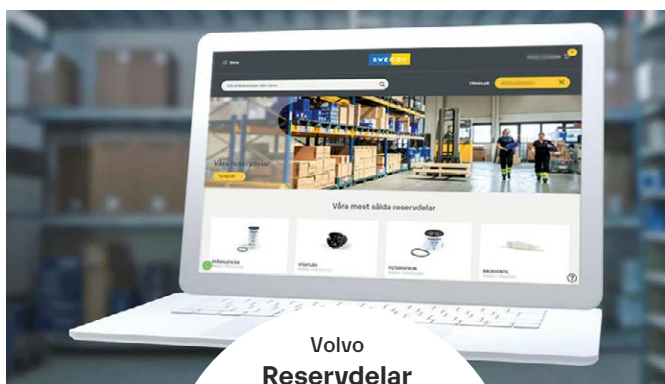
**Fredrik Rigö**  
Chef Marknadskommunikation





## Maximal komfort för produktiv arbetsmiljö

Swecon erbjuder nu 20 procent rabatt på alla förarstolar med både luft- och mekanisk fjädring. Vi har även ett brett sortiment av specialsydda klädslar och andra produkter för hyttkomfort som gör din arbetsmiljö bättre. Kampanjen gäller t o m 31 maj 2025. Läs mer på [www.swecon.se/stolar](http://www.swecon.se/stolar)



V O L V O

## Swecons e-handel - över 300 000 delar

Få snabb och enkel tillgång till vårt utbud av Volvo originaldelar direkt på nätet och via vår kundportal mySwecon. Vi har öppet dygnet runt för att du enkelt ska kunna hitta rätt reservdel med minimalt stillestånd. Besök [shop.swecon.se](http://shop.swecon.se)



V O L V O P E N T A

## Volvo Penta industri-motorer hos Swecon

Volvo Pentas industrimotorer har låg bränsleförbrukning och pålitlig effekt – perfekt anpassade för alla tillämpningar i din bransch. Hos Swecon hittar du motorer, service, reservdelar och support över hela landet. [www.swecon.se/industri](http://www.swecon.se/industri)